



Consejo de la Magistratura de la Ciudad Autónoma de Buenos Aires

ANUARIO ESTADÍSTICO DEL PODER JUDICIAL DE LA C.A.B.A.

AÑO 2006

FUERO CONTENCIOSO ADMINISTRATIVO Y TRIBUTARIO

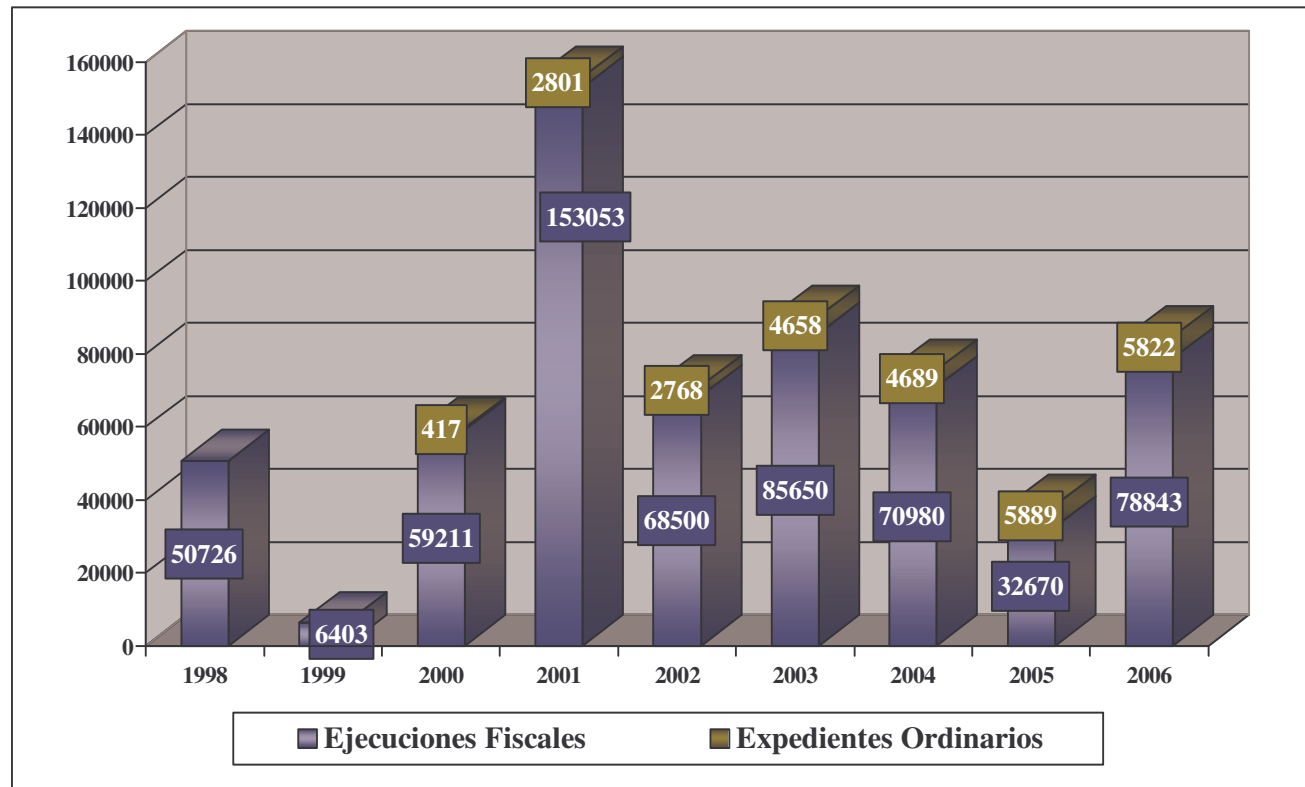
ÍNDICE GENERAL

Juzgados de Primera Instancia	2
Evolución 1998-2006 por tipo de expediente.....	2
Tipos de expedientes ingresados por Juzgado.....	3
Expedientes ingresados por Juzgado y Secretaría.....	4
Gráfico-Total de Expedientes Ingresados por Juzgados y Secretarías	5
Monto de las demandas ingresadas por Juzgados	6
Causas ingresadas por Materias a los Juzgados	7
Gráfico- Porcentajes por Materias de Causas ingresadas	11
Gráficos – Cantidad de Causas Ingresadas por Materias	12
Montos de las Ejecuciones Fiscales por Materia.....	15
Gráfico -Montos de las Ejecuciones Fiscales por Materia	16
Causas Resueltas por Juzgados y por Salas de la Cámara.....	17
Cámara de Apelaciones	18
Expedientes ingresados por Tipo y por Sala /Evolución Años 2002-2006	18
Expedientes ingresados por Tipo y por Sala – Año 2006.....	19
Gráficos – “Cantidad de Expedientes ingresados por Tipo y por Sala”	19
y “Porcentajes totales de expedientes ingresados por Tipo”	19
Expedientes Ingresados por Materia	20
Gráfico – Porcentajes totales de expedientes ingresados por materias.....	22
Expedientes ingresados por Tipo de Recurso.....	23
Gráfico – Porcentajes de expedientes ingresados por tipo de recurso	23

FUERO CONTENCIOSO ADMINISTRATIVO Y TRIBUTARIO JUZGADOS DE PRIMERA INSTANCIA

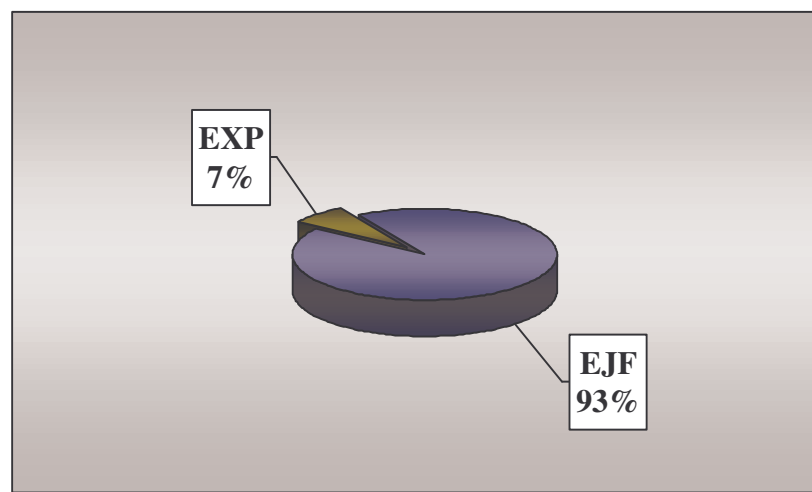
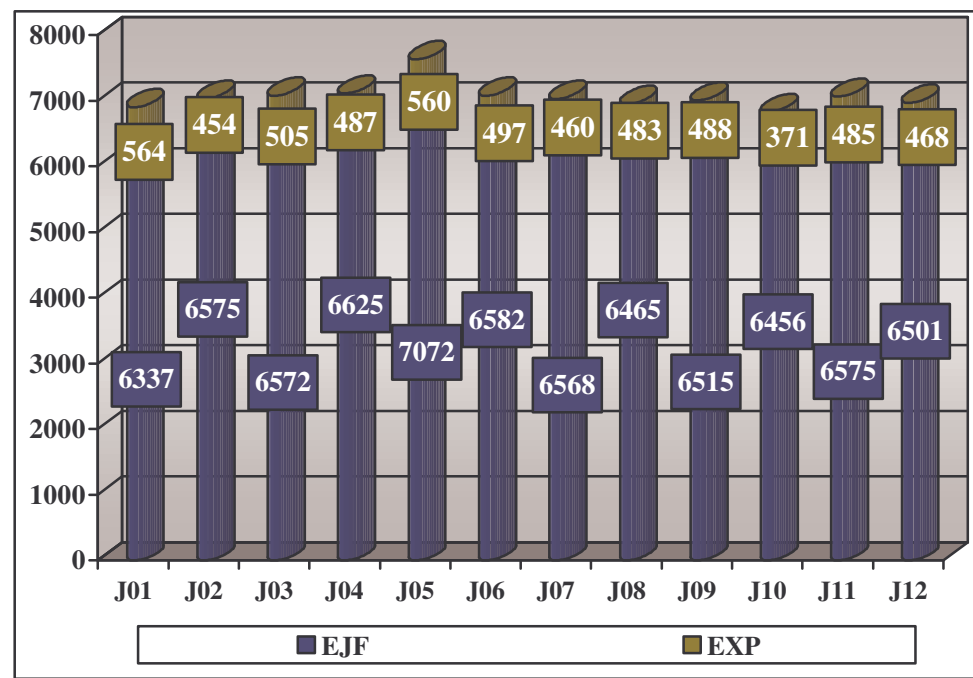
EVOLUCIÓN 1998-2006 POR TIPO DE EXPEDIENTE

Año	1998	1999	2000	2001	2002	2003	2004	2005	2006
EJF	50.726	6.403	59.211	153.053	68.500	85.650	70.980	32670	78843
EXP	-	-	417	2.801	2.768	4.658	4.689	5889	5822



TIPOS DE EXPEDIENTES INGRESADOS POR JUZGADO

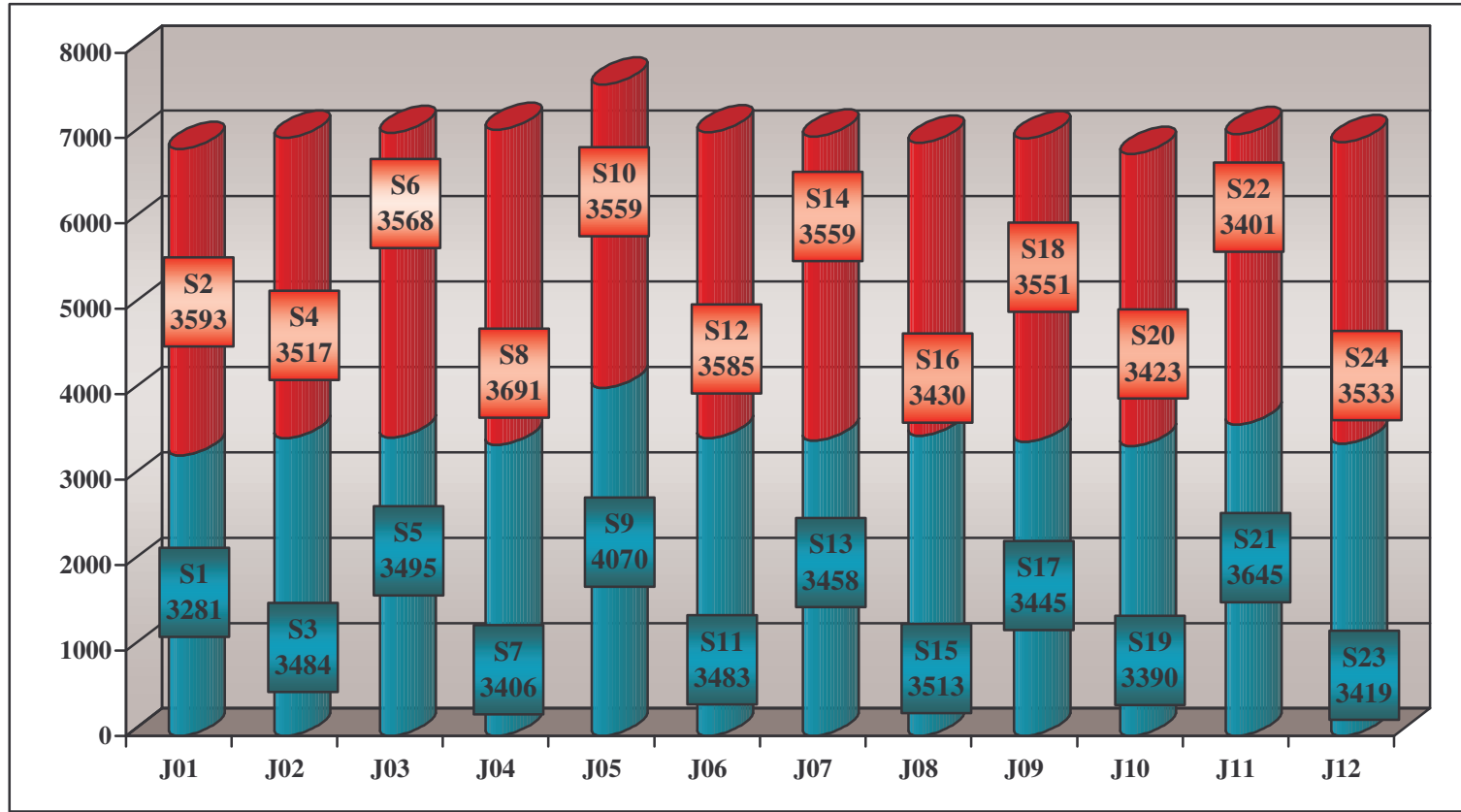
Juzgados	Ejecuciones Fiscales		Expedientes Ordinarios		Total
	Causas	Porcentaje	Causas	Porcentaje	
J01	6337	8	564	9,7	6901
J02	6575	8,3	454	7,8	7029
J03	6572	8,3	505	8,6	7077
J04	6625	8,4	487	8,3	7112
J05	7072	9	560	9,6	7632
J06	6582	8,3	497	8,5	7079
J07	6568	8,3	460	8	7028
J08	6465	8,2	483	8,3	6948
J09	6515	8,2	488	8,4	7003
J10	6456	8,2	371	6,3	6827
J11	6575	8,3	485	8,4	7060
J12	6501	8,2	468	8	6969
Total	78843	99,7	5822	100,0	84665



EXPEDIENTES INGRESADOS POR JUZGADO Y SECRETARÍA

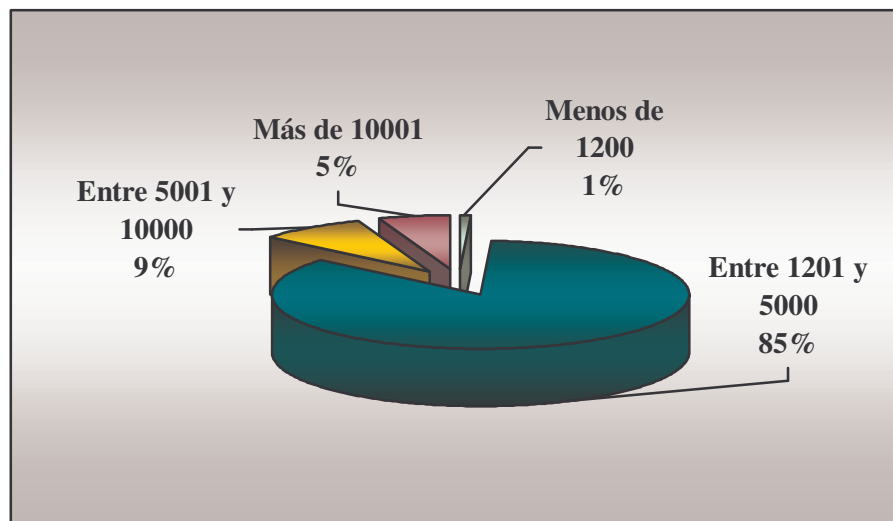
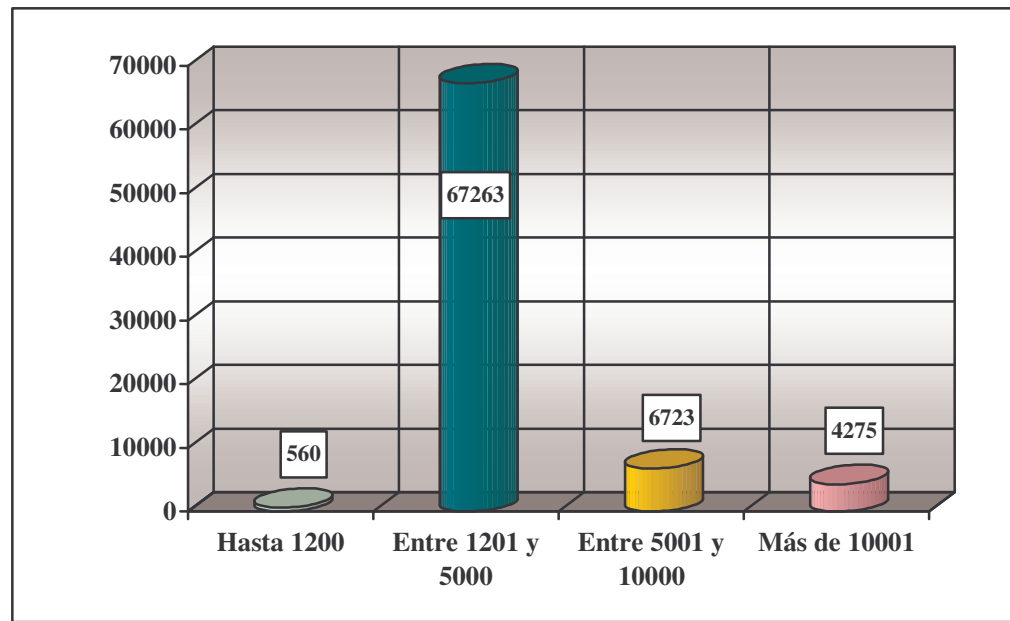
Secretaría	Juzgado												Total
	J01	J02	J03	J04	J05	J06	J07	J08	J09	J10	J11	J12	
SALA1	0	0	3	2	0	1	1	0	0	3	2	2	14
SALA2	1	1	1	7	2	0	1	2	3	0	3	0	21
SEC01	3281	12	2	0	0	0	0	0	0	1	0	1	3297
SEC02	3593	6	2	0	0	3	0	0	0	0	0	1	3605
SEC03	2	3484	1	0	0	0	0	0	0	0	0	0	3487
SEC04	0	3517	0	0	0	0	0	0	1	0	0	1	3519
SEC05	0	1	3495	0	0	1	0	0	0	2	0	0	3499
SEC06	1	1	3568	0	0	0	0	0	0	0	0	2	3572
SEC07	0	0	1	3406	0	0	1	0	0	2	0	0	3410
SEC08	1	0	0	3691	0	0	1	0	0	0	0	2	3695
SEC09	0	1	0	0	4070	2	1	0	0	0	1	0	4075
SEC10	1	1	0	0	3559	0	1	0	1	0	0	0	3563
SEC11	1	0	0	0	0	3483	0	1	0	1	0	0	3486
SEC12	0	0	1	0	0	3585	0	1	0	0	0	0	3587
SEC13	0	0	0	0	0	0	3458	1	0	0	0	0	3459
SEC14	0	0	0	0	0	0	3559	0	0	0	0	0	3559
SEC15	0	0	1	0	0	1	0	3513	0	1	0	1	3517
SEC16	0	0	0	4	0	0	0	3430	0	1	0	1	3436
SEC17	0	2	0	0	0	0	2	0	3445	1	0	0	3450
SEC18	1	0	0	1	0	0	1	0	3551	0	2	0	3556
SEC19	0	0	0	1	0	0	1	0	1	3390	0	0	3393
SEC20	2	0	0	0	0	2	0	0	0	3423	0	1	3428
SEC21	15	0	0	0	0	0	1	0	1	1	3645	5	3668
SEC22	0	2	0	0	0	0	0	0	0	1	3401	0	3404
SEC23	0	0	1	0	1	0	0	0	0	0	1	3419	3422
SEC24	2	1	1	0	0	1	0	0	0	0	5	3533	3543
Total	6901	7029	7077	7112	7632	7079	7028	6948	7003	6827	7060	6969	84665

GRÁFICO-TOTAL DE EXPEDIENTES INGRESADOS POR JUZGADOS Y SECRETARÍAS



MONTO DE LAS DEMANDAS INGRESADAS POR JUZGADOS

Juzgado N°	Montos				Total
	Hasta 1200	Entre 1201 y 5000	Entre 5001 y 10.000	Más de 10.001	
J01	42	5428	535	331	6336
J02	65	5742	502	265	6574
J03	49	5694	507	322	6572
J04	57	5633	578	353	6621
J05	48	5869	729	426	7072
J06	44	5742	483	309	6578
J07	62	5503	580	421	6566
J08	43	5497	551	374	6465
J09	17	5598	558	339	6512
J10	44	5416	596	400	6456
J11	66	5574	544	385	6569
J12	23	5567	560	350	6500
Total	560	67263	6723	4275	78821



CAUSAS INGRESADAS POR MATERIAS A LOS JUZGADOS

MATERIA "A" EJECUCIONES FISCALES	JUZGADOS												Total
	J01	J02	J03	J04	J05	J06	J07	J08	J09	J10	J11	J12	
S/D						1		1					2
						50,0%		50,0%					100,0%
EJ. FISC. - INGRESOS BRUTOS	613	751	431	485	572	957	807	601	965	1011	421	954	8568
	7,2%	8,8%	5,0%	5,7%	6,7%	11,2%	9,4%	7,0%	11,3%	11,8%	4,9%	11,1%	100,0%
EJ. FISC. - RADICACION DE VEHICULOS – GRANDES CONTRIBUYENTES	4	1	1	2	1	9	4	8		3	4	12	49
	8,2%	2,0%	2,0%	4,1%	2,0%	18,4%	8,2%	16,3%		6,1%	8,2%	24,5%	100,0%
EJ. FISC. - AGENTES DE RETENCION		1		1				1					3
		33,3%		33,3%				33,3%					100,0%
EJ. FISC. - OTROS	95	84	128	153	208	74	62	66	179	128	192	109	1478
	6,4%	5,7%	8,7%	10,4%	14,1%	5,0%	4,2%	4,5%	12,1%	8,7%	13,0%	7,4%	100,0%
EJ. FISC. - ING. BRUTOS CONVENIO MULTILATERAL	345	452	349	384	329	290	621	329	488	533	490	411	5021
	6,9%	9,0%	7,0%	7,6%	6,6%	5,8%	12,4%	6,6%	9,7%	10,6%	9,8%	8,2%	100,0%
EJ. FISC. - ANUNCIOS PUBLICITARIOS	881	633	843	1275	1500	1266	740	796	455	653	1058	1431	11531
	7,6%	5,5%	7,3%	11,1%	13,0%	11,0%	6,4%	6,9%	3,9%	5,7%	9,2%	12,4%	100,0%
EJ. FISC. - ANUNCIOS PUBLICITARIOS – GRANDES CONTRIBUYENTES	16	7		88	23	9			2	102	79	9	335
	4,8%	2,1%		26,3%	6,9%	2,7%			,6%	30,4%	23,6%	2,7%	100,0%
EJ. FISC. - PLAN DE FACILIDADES	88	69	20	88	92	50	62	51	17	20	47	95	699
	12,6%	9,9%	2,9%	12,6%	13,2%	7,2%	8,9%	7,3%	2,4%	2,9%	6,7%	13,6%	100,0%
EJ. FISC. - ABL	1431	1048	1873	2176	1985	833	2046	2138	1682	2202	1729	1501	20644
	6,9%	5,1%	9,1%	10,5%	9,6%	4,0%	9,9%	10,4%	8,1%	10,7%	8,4%	7,3%	100,0%
EJ. FISC. - ABL GRANDES CONTRIBUYENTES	1	1		4			1		3	22		1	33
	3,0%	3,0%		12,1%			3,0%		9,1%	66,7%		3,0%	100,0%
EJ. FISC. - AVALUO	232	88	37	251	314	150	189	146	146	312	367	241	2473
	9,4%	3,6%	1,5%	10,1%	12,7%	6,1%	7,6%	5,9%	5,9%	12,6%	14,8%	9,7%	100,0%
EJ. FISC. - RADICACION DE VEHICULOS	2629	3439	2890	1712	2046	2939	2032	2326	2575	1462	2178	1733	27961
	9,4%	12,3%	10,3%	6,1%	7,3%	10,5%	7,3%	8,3%	9,2%	5,2%	7,8%	6,2%	100,0%
Total	6335	6574	6572	6619	7070	6577	6564	6462	6512	6448	6565	6497	78795

MATERIA "B" y "C" AMPAROS	JUZGADOS												Total
	J01	J02	J03	J04	J05	J06	J07	J08	J09	J10	J11	J12	
AMPARO (ART. 14 CCABA)	103	92	96	98	97	100	103	101	95	101	94	100	1180
	8,7%	7,8%	8,1%	8,3%	8,2%	8,5%	8,7%	8,6%	8,1%	8,6%	8,0%	8,5%	100,0%
HABEAS DATA (ART. 16 CCABA)				1		1			1			3	6
				16,7%		16,7%			16,7%			50,0%	100,0%
AMPARO POR MORA ADMINISTRATIVA	7	5	7	5	4	6	5	6	4	8	9	7	73

	9,6%	6,8%	9,6%	6,8%	5,5%	8,2%	6,8%	8,2%	5,5%	11,0%	12,3%	9,6%	100,0%
OTROS PROCESOS SUMARISIMOS											1		1
											100,0%		100,0%
Total	110	97	103	104	101	107	108	107	100	109	104	110	1260

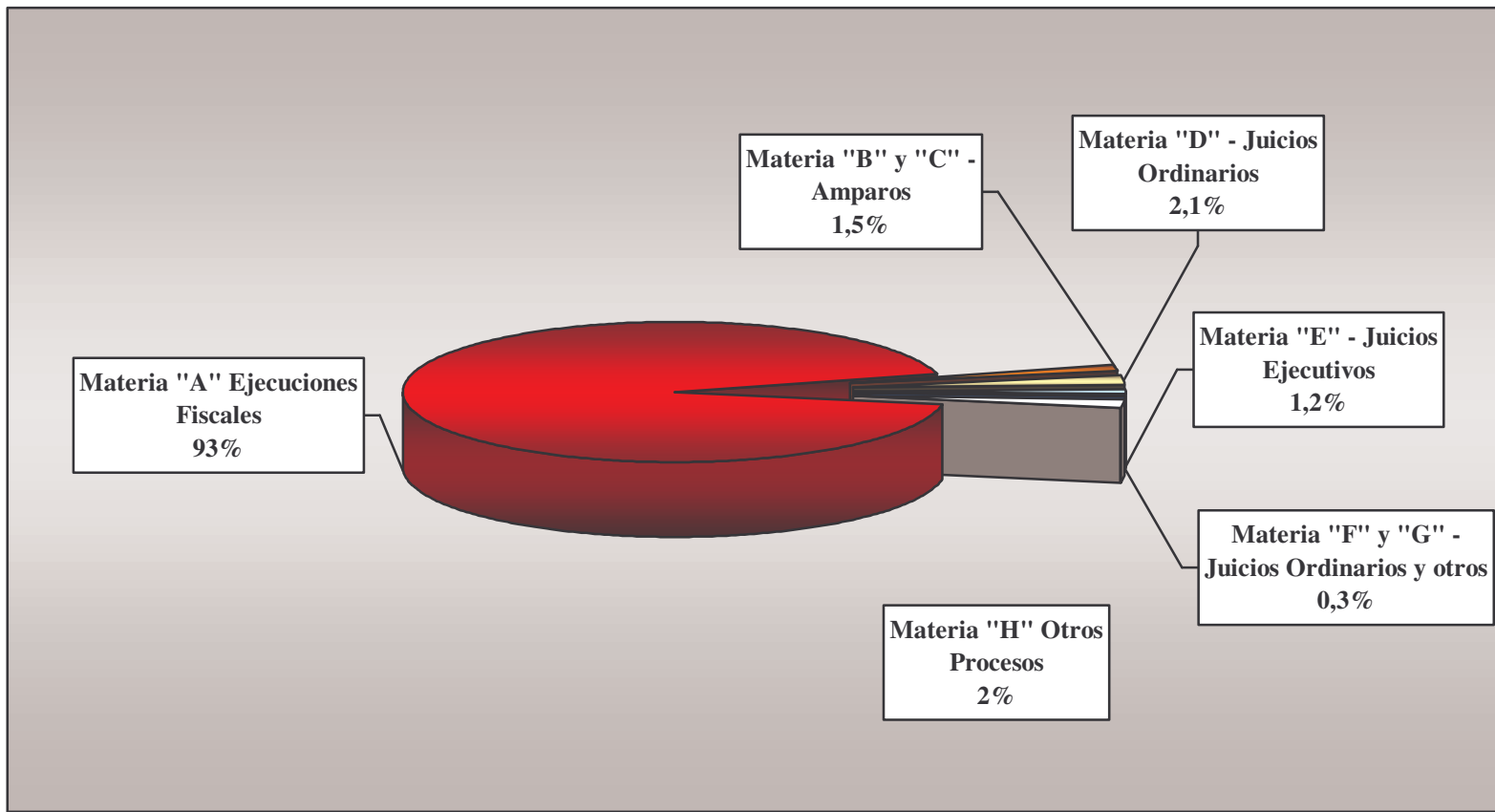
MATERIA "D" JUICIOS ORDINARIOS	JUZGADOS												Total
	J01	J02	J03	J04	J05	J06	J07	J08	J09	J10	J11	J12	
EXONERACIÓN ACTOS ADMINISTRATIVOS	5	13	11	10	2	12	5	10	5	4	12	14	103
	4,9%	12,6%	10,7%	9,7%	1,9%	11,7%	4,9%	9,7%	4,9%	3,9%	11,7%	13,6%	100,0%
EXONERACIÓN INVERSA. RETROCESION								1				1	2
								50,0%				50,0%	100,0%
PRESCRIPCION ADQUISITIVA		1					1					2	4
		25,0%					25,0%					50,0%	100,0%
REPETICION (ART. 457 CCA y T)		2		1	3	3	2		1			2	14
		14,3%		7,1%	21,4%	21,4%	14,3%		7,1%			14,3%	100,0%
RECURSO APEL. JUD. C/DECIS. DGR (ART.114 COD.FISC)								1					1
								100,0%					100,0%
ACCION MERAMENTE DECLARATIVA (ART 277 CCA y T)	13	9	8	13	17	9	6	10	12	3	15	10	125
	10,4%	7,2%	6,4%	10,4%	13,6%	7,2%	4,8%	8,0%	9,6%	2,4%	12,0%	8,0%	100,0%
OTRAS DEMANDAS CONTRA LA AUT. ADMINISTRATIVA	40	49	48	42	47	45	53	47	45	19	44	41	520
	7,7%	9,4%	9,2%	8,1%	9,0%	8,7%	10,2%	9,0%	8,7%	3,7%	8,5%	7,9%	100,0%
DAÑOS Y PERJUICIOS (EXONERA RESP. MEDICA)	99	26	63	59	53	51	50	46	64	30	53	47	641
	15,4%	4,1%	9,8%	9,2%	8,3%	8,0%	7,8%	7,2%	10,0%	4,7%	8,3%	7,3%	100,0%
RESPONSABILIDAD MEDICA	1			4	1	3	2	1		1	3		16
	6,3%			25,0%	6,3%	18,8%	12,5%	6,3%		6,3%	18,8%		100,0%
EMPLEO PUBLICO (NO CESANTIA NI EXONERACIÓN)	24	39	27	29	31	31	40	33	38	17	26	33	368
	6,5%	10,6%	7,3%	7,9%	8,4%	8,4%	10,9%	9,0%	10,3%	4,6%	7,1%	9,0%	100,0%
COBRO DE PESOS	12	15	10	9	6	11	8	16	6	7	7	7	114
	10,5%	13,2%	8,8%	7,9%	5,3%	9,6%	7,0%	14,0%	5,3%	6,1%	6,1%	6,1%	100,0%
DESALOJO					1							3	4
					25,0%							75,0%	100,0%
ESCRITURACION											1		1
											100,0%		100,0%
Total	194	154	167	167	161	165	167	165	171	81	161	160	1913

MATERIA "E" JUICIOS EJECUTIVOS	JUZGADOS												Total
	J01	J02	J03	J04	J05	J06	J07	J08	J09	J10	J11	J12	
EJECUCION DE ALQUILERES									1				1
									100,0%				100,0%
EJECUCION DE EXPENSAS	3	5	3	3	9	1	2	5	6	1	5	4	47
	6,4%	10,6%	6,4%	6,4%	19,1%	2,1%	4,3%	10,6%	12,8%	2,1%	10,6%	8,5%	100,0%
EJECUCION DE MULTAS	78	73	80	75	72	81	78	76	76	81	78	76	924
	8,4%	7,9%	8,7%	8,1%	7,8%	8,8%	8,4%	8,2%	8,2%	8,8%	8,4%	8,2%	100,0%
Total	81	78	83	78	81	82	80	81	83	82	83	80	972

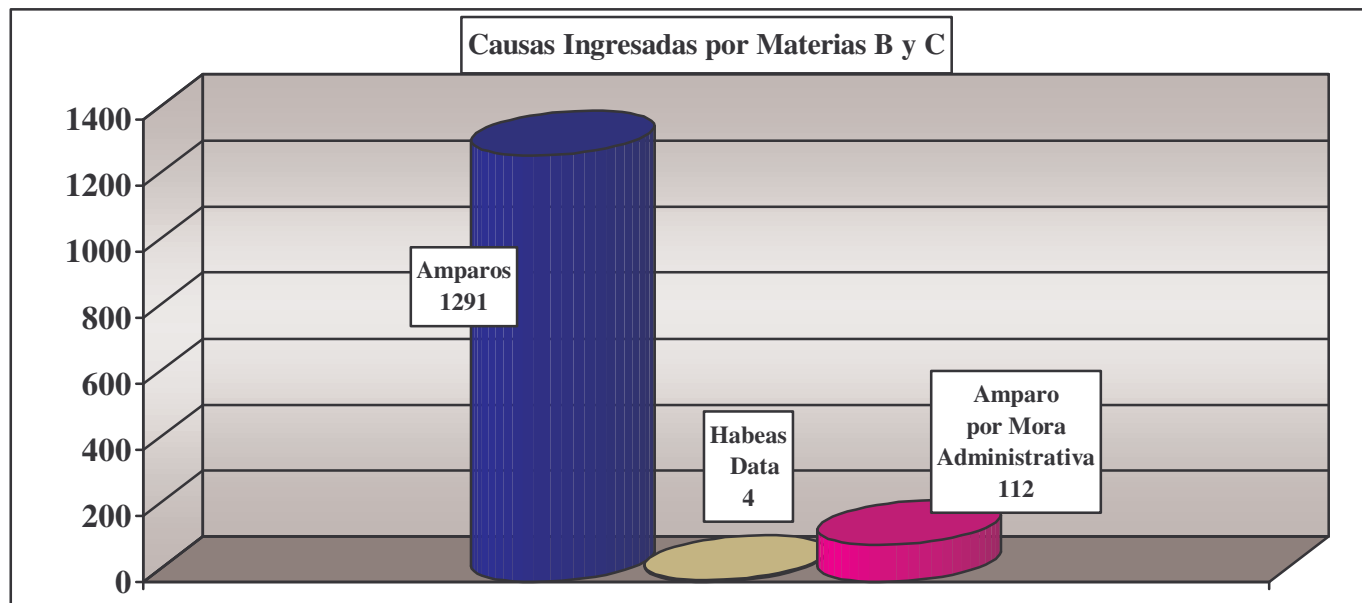
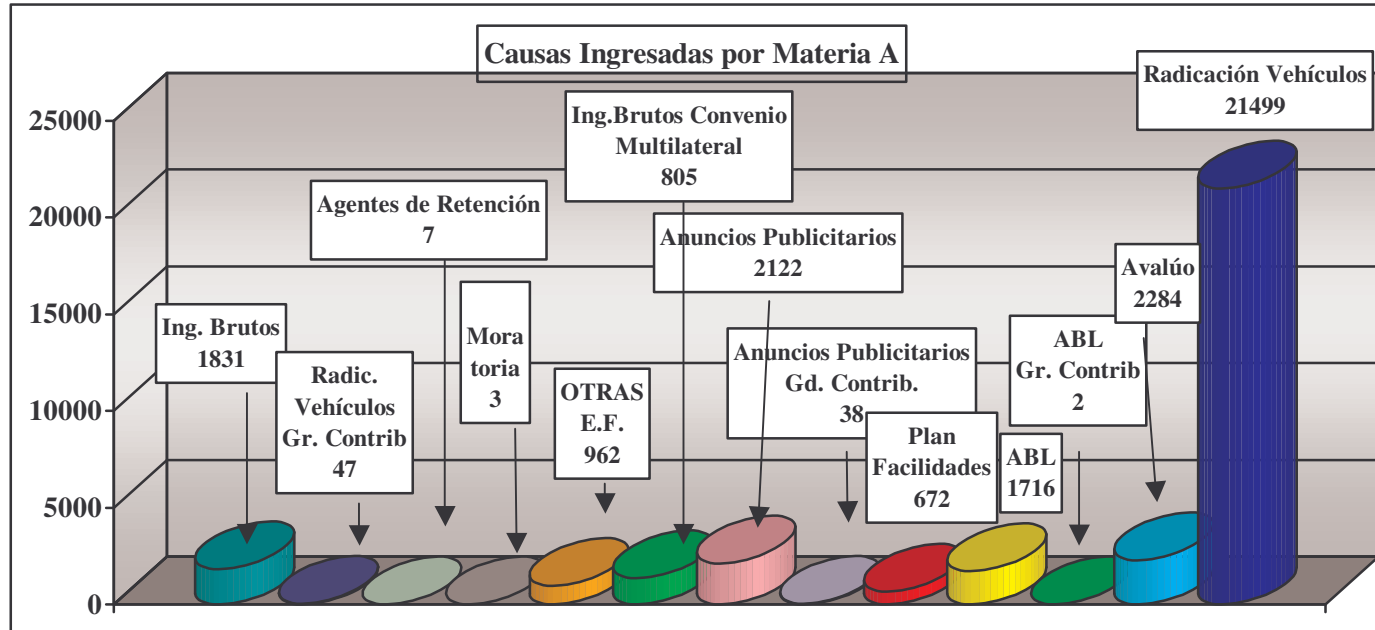
MATERIA "F" y "G" JUICIOS ORDINARIOS y OTROS	JUZGADOS												Total
	J01	J02	J03	J04	J05	J06	J07	J08	J09	J10	J11	J12	
EXPROPIACION			1						1			1	3
			33,3%						33,3%			33,3%	100,0%
DESALOJO	2			1	1	2			1		2		9
	22,2%			11,1%	11,1%	22,2%			11,1%		22,2%		100,0%
OTRAS CAUSAS DONDE LA AUT. INFORM. ES ACTORA	1	2	1	2		1	2	4	2	2		3	20
	5,0%	10,0%	5,0%	10,0%		5,0%	10,0%	20,0%	10,0%	10,0%		15,0%	100,0%
INFORMACIÓN SUMARIA	3	3	6	4	3	2	4	6	3	4	4	3	45
	6,7%	6,7%	13,3%	8,9%	6,7%	4,4%	8,9%	13,3%	6,7%	8,9%	8,9%	6,7%	100,0%
OTROS PROCESOS ESPECIALES	8	10	6	6	8	16	8	6	5	6	6	4	89
	9,0%	11,2%	6,7%	6,7%	9,0%	18,0%	9,0%	6,7%	5,6%	6,7%	6,7%	4,5%	100,0%
Total	14	15	14	13	12	21	14	16	12	12	12	11	166

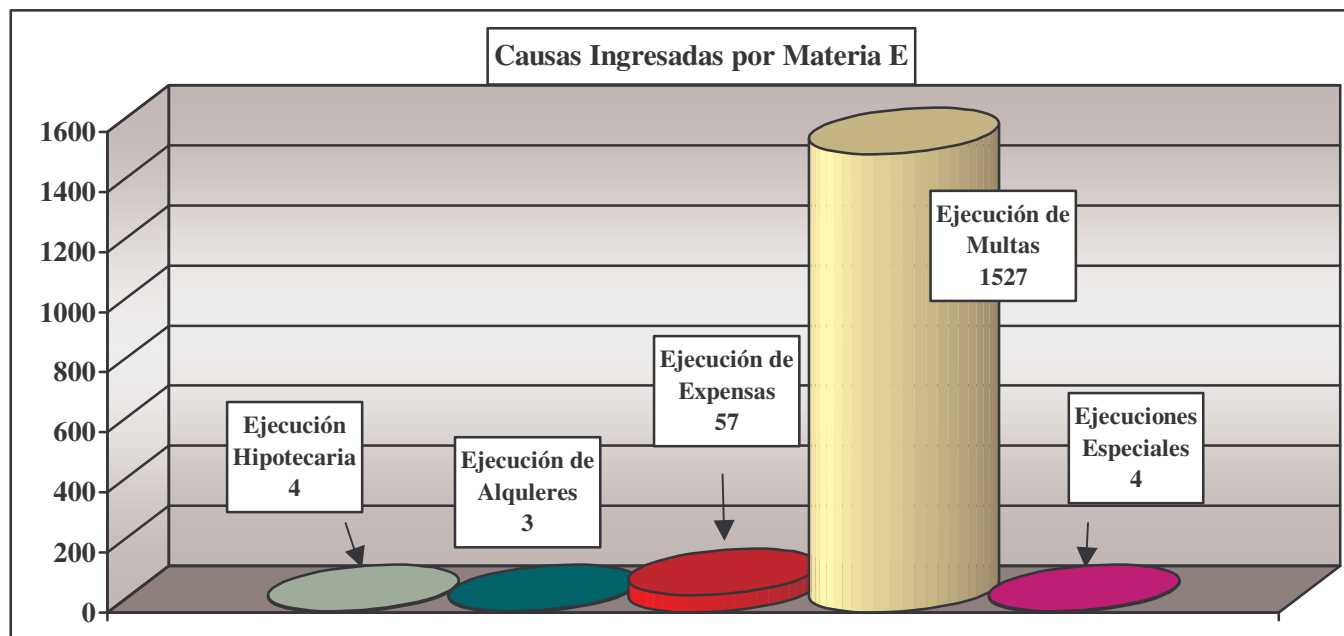
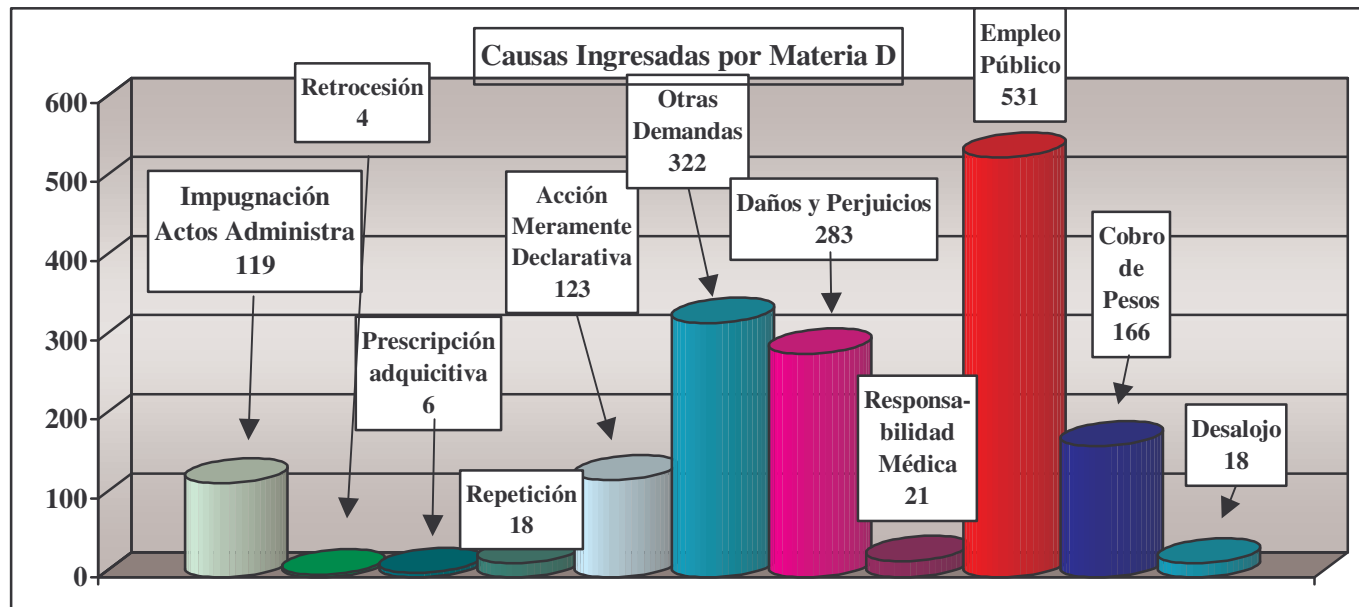
MATERIA "H" OTROS PROCESOS	JUZGADOS												Total
	J01	J02	J03	J04	J05	J06	J07	J08	J09	J10	J11	J12	
MEDIDA CAUTELAR	7	11	11	17	8	19	8	8	12	16	10	15	142
	4,9%	7,7%	7,7%	12,0%	5,6%	13,4%	5,6%	5,6%	8,5%	11,3%	7,0%	10,6%	100,0%
EXCUSACION (ART. 24 CCA y T)									1				1
									100,0%				100,0%
OTROS PROCESOS INCIDENTALES	47	59	51	48	21	47	27	51	35	36	49	37	508
	9,3%	11,6%	10,0%	9,4%	4,1%	9,3%	5,3%	10,0%	6,9%	7,1%	9,6%	7,3%	100,0%
PRUEBA ANTICIPADA	1	1	1				2						5
	20,0%	20,0%	20,0%				40,0%						100,0%
DILIGENCIA PRELIMINAR	2	4	3	1		1		3	1	3	1	1	20
	10,0%	20,0%	15,0%	5,0%		5,0%		15,0%	5,0%	15,0%	5,0%	5,0%	100,0%
BENEFICIO DE LITIGAR SIN GASTOS	78	31	66	52	58	54	53	48	68	30	53	44	635
	12,3%	4,9%	10,4%	8,2%	9,1%	8,5%	8,3%	7,6%	10,7%	4,7%	8,3%	6,9%	100,0%
EJECUCION DE SENTENCIAS CONTRA AUT. ADM.	14				105				1	1	4	6	131
	10,7%				80,2%				,8%	,8%	3,1%	4,6%	100,0%
EJECUCION DE SENTENCIAS EN LAS RESTANTES CAUSAS	7	3	2	3	13	3		2	2	2	8	1	46
	15,2%	6,5%	4,3%	6,5%	28,3%	6,5%		4,3%	4,3%	4,3%	17,4%	2,2%	100,0%
EJECUCION DE HONORARIOS			1	1								1	3
			33,3%	33,3%								33,3%	100,0%
QUEJA POR APELACION DENEGADA	3	1	2	8	2	1	4	3	5	6	10	6	51
	5,9%	2,0%	3,9%	15,7%	3,9%	2,0%	7,8%	5,9%	9,8%	11,8%	19,6%	11,8%	100,0%
RECUSACION (ART. 16 CCA y T)	8	1	1	1		1	1	1		1			15
	53,3%	6,7%	6,7%	6,7%		6,7%	6,7%	6,7%		6,7%			100,0%
Total	167	111	138	131	207	126	95	116	125	95	135	111	1557

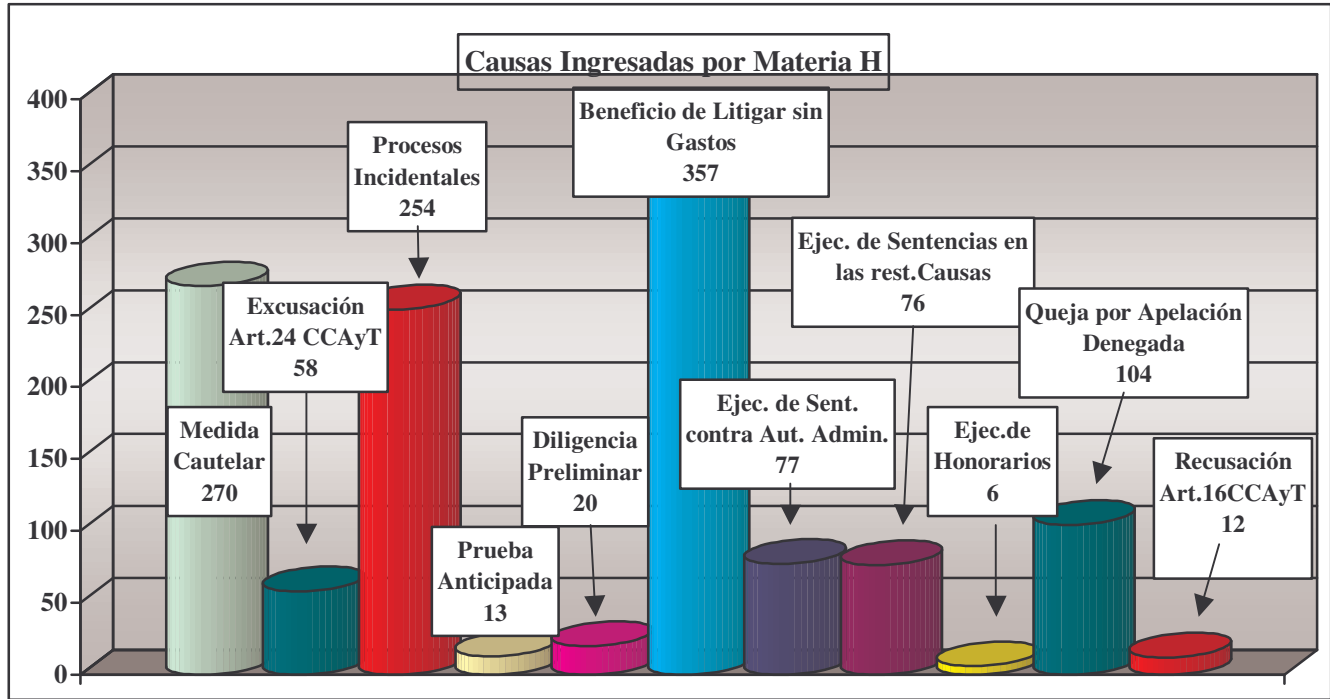
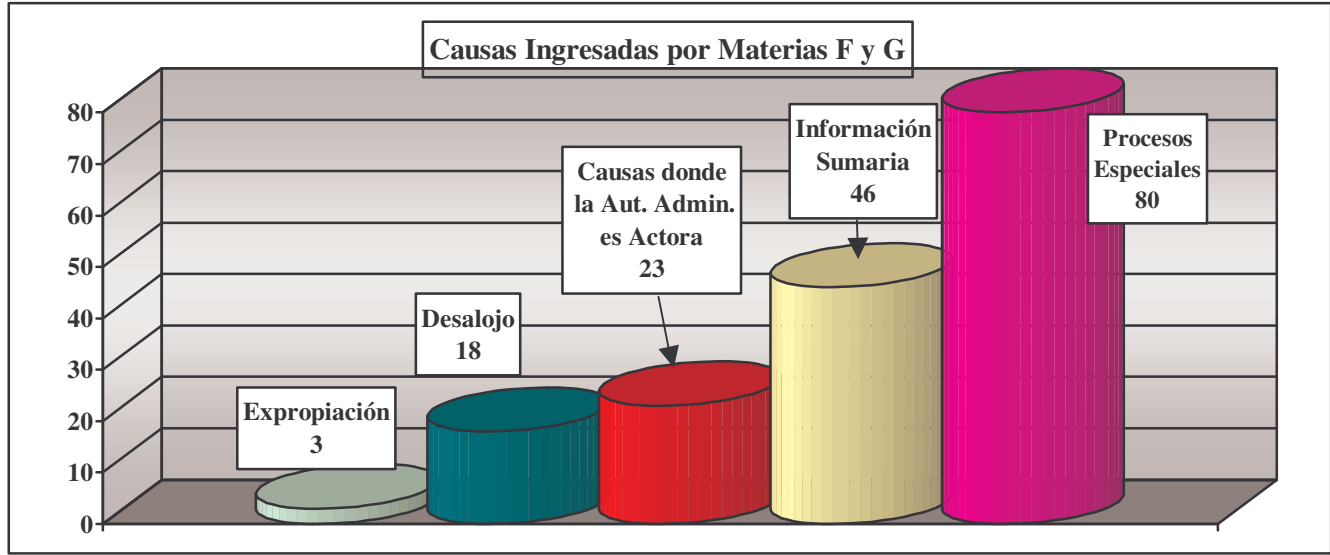
GRÁFICO- PORCENTAJES POR MATERIAS DE CAUSAS INGRESADAS



GRÁFICOS – CANTIDAD DE CAUSAS INGRESADAS POR MATERIAS



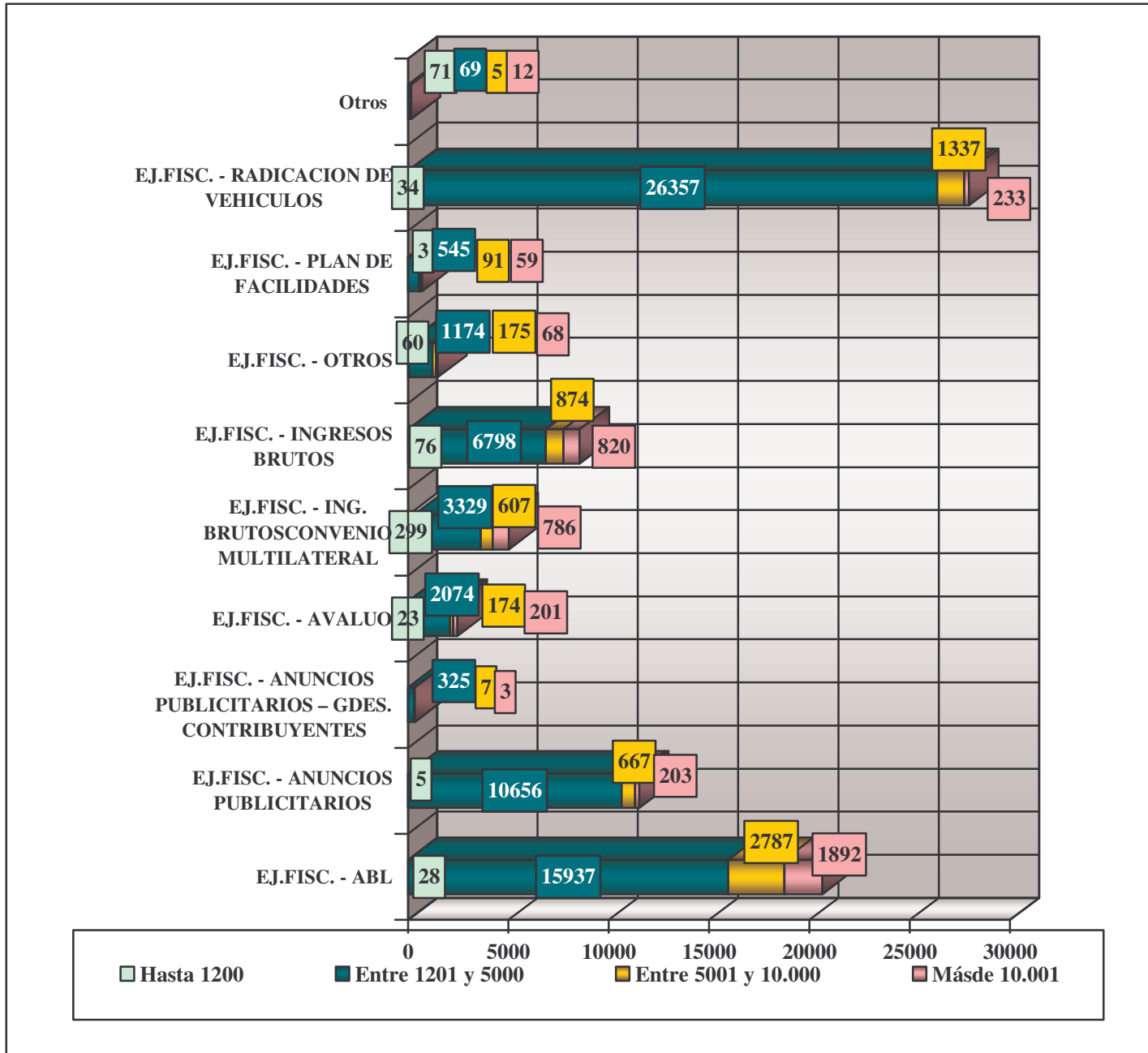




MONTOS DE LAS EJECUCIONES FISCALES POR MATERIA

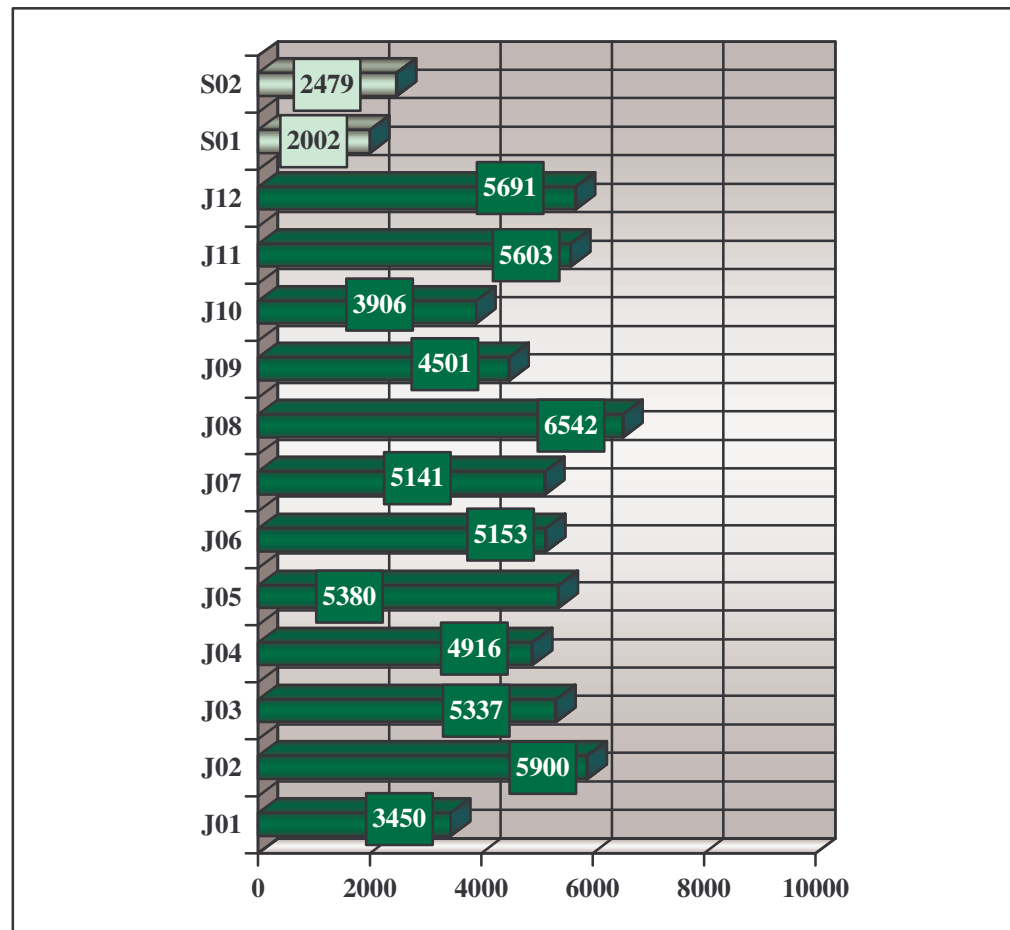
Tipo de Ejecución	Montos				Total
	Hasta 1200	Entre 1201 y 5000	Entre 5001 y 10.000	Más de 10.001	
S/D	0	1	0	0	1
AMPARO (ART. 14 CCABA)	1	0	0	0	1
EJ.FISC. - ABL	28	15937	2787	1892	20644
EJ.FISC. - ABL – GRANDES CONTRIBUYENTES	0	26	0	7	33
EJ.FISC. - AGENTES DE RETENCION	0	1	0	2	3
EJ.FISC. - ANUNCIOS PUBLICITARIOS	5	10656	667	203	11531
EJ.FISC. - ANUNCIOS PUBLICITARIOS – GRANDES CONTRIBUYENTES	0	325	7	3	335
EJ.FISC. - AVALUO	23	2074	174	201	2472
EJ.FISC. - ING. BRUTOS CONVENIO MULTILATERAL	299	3329	607	786	5021
EJ.FISC. - INGRESOS BRUTOS	76	6798	874	820	8568
EJ.FISC. - OTROS	60	1174	175	68	1477
EJ.FISC. - PLAN DE FACILIDADES	3	545	91	59	698
EJ.FISC. - RADICACION DE VEHICULOS	34	26357	1337	233	27961
EJ.FISC. - RADICACION DE VEHICULOS – GRANDES CONTRIBUYENTES	2	40	5	2	49
EJECUCION DE SENTENCIAS CONTRA AUT. ADM.	1	0	0	0	1
MEDIDA CAUTELAR	1	0	0	0	1
OTROS PROCESOS INCIDENTALES	8	0	0	1	9
QUEJA POR APELACION DENEGADA	55	1	0	0	56
RECUSACION (ART. 16 CCAyT)	3	0	0	0	3
Total	599	67264	6724	4277	78864

GRÁFICO - MONTOS DE LAS EJECUCIONES FISCALES POR MATERIA



PRIMERA Y SEGUNDA INSTANCIA
CAUSAS RESUELTAS POR JUZGADOS Y POR SALAS DE LA CÁMARA

Juzgado	Resueltos	Porcentaje
J01	3450	5,3
J02	5900	9
J03	5337	8,1
J04	4916	7,5
J05	5380	8,1
J06	5153	7,8
J07	5141	7,8
J08	6542	9,9
J09	4501	6,8
J10	3906	5,9
J11	5603	8,4
J12	5691	8,6
S01	2002	3,1
S02	2479	3,7
Total	66001	100,00%

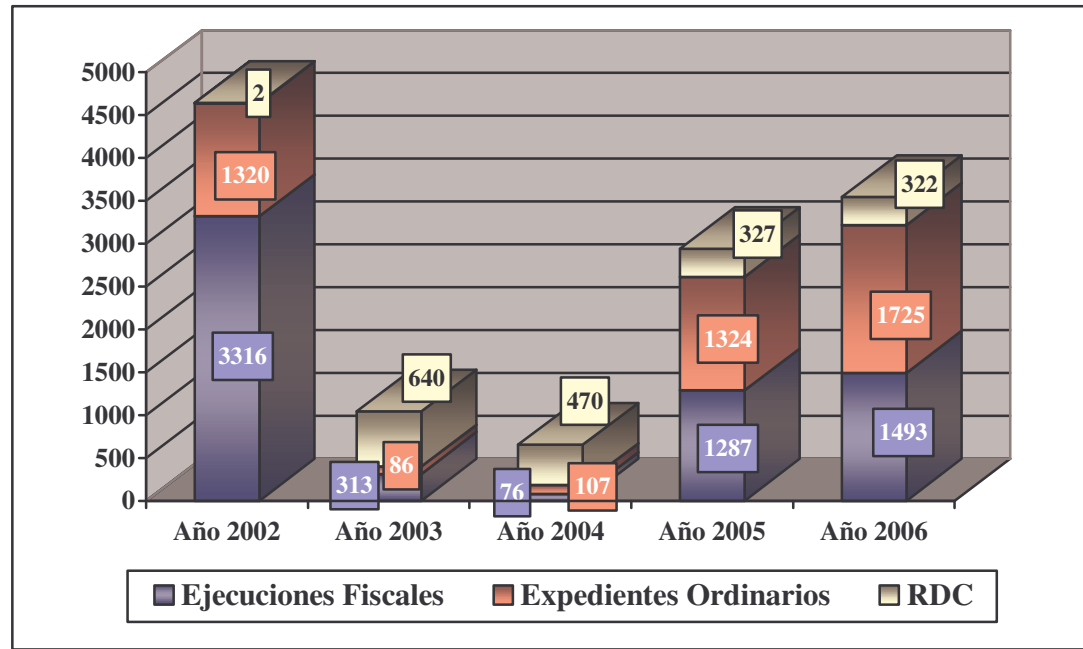


¹ Resueltas: Sentencias, Desistimientos, Homologatorias y Caducidades.

CÁMARA DE APELACIONES

EXPEDIENTES INGRESADOS POR TIPO Y POR SALA Evolución Años 2002-2006

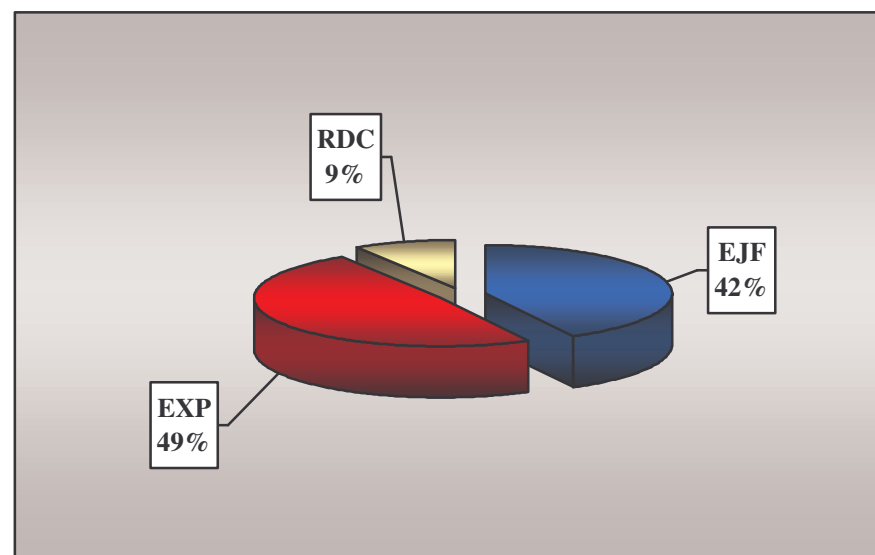
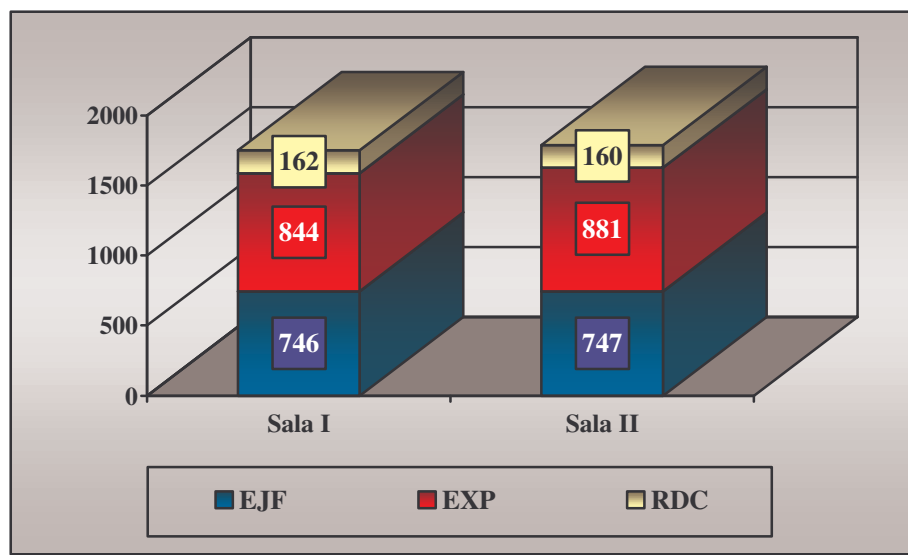
Año	2002			2003			2004			2005			2006		
Tipo	SALA I	SALA II	Total	SALA I	SALA II	Total	SALA I	SALA II	Total	SALA I	SALA II	Total	SALA I	SALA II	Total
EJF	1638	1678	3316	131	182	313	57	19	76	641	646	1287	746	747	1493
EXP	705	615	1320	41	45	86	62	45	107	668	656	1324	844	881	1725
RDC	1	1	2	321	319	640	231	239	470	162	165	327	162	160	322
Total	2344	2294	4638	493	546	1039	350	303	653	1471	1467	2938	1752	1788	3540



EXPEDIENTES INGRESADOS POR TIPO Y POR SALA -AÑO 2006

Tipo	Sala I	Sala II	Total	Porcentaje
EJF	746	747	1493	42%
EXP	844	881	1725	49%
RDC	162	160	322	9%
Total	1752	1788	3540	100,00%

**GRÁFICOS – “CANTIDAD DE EXPEDIENTES INGRESADOS POR TIPO Y POR SALA”
Y “PORCENTAJES TOTALES DE EXPEDIENTES INGRESADOS POR TIPO”**

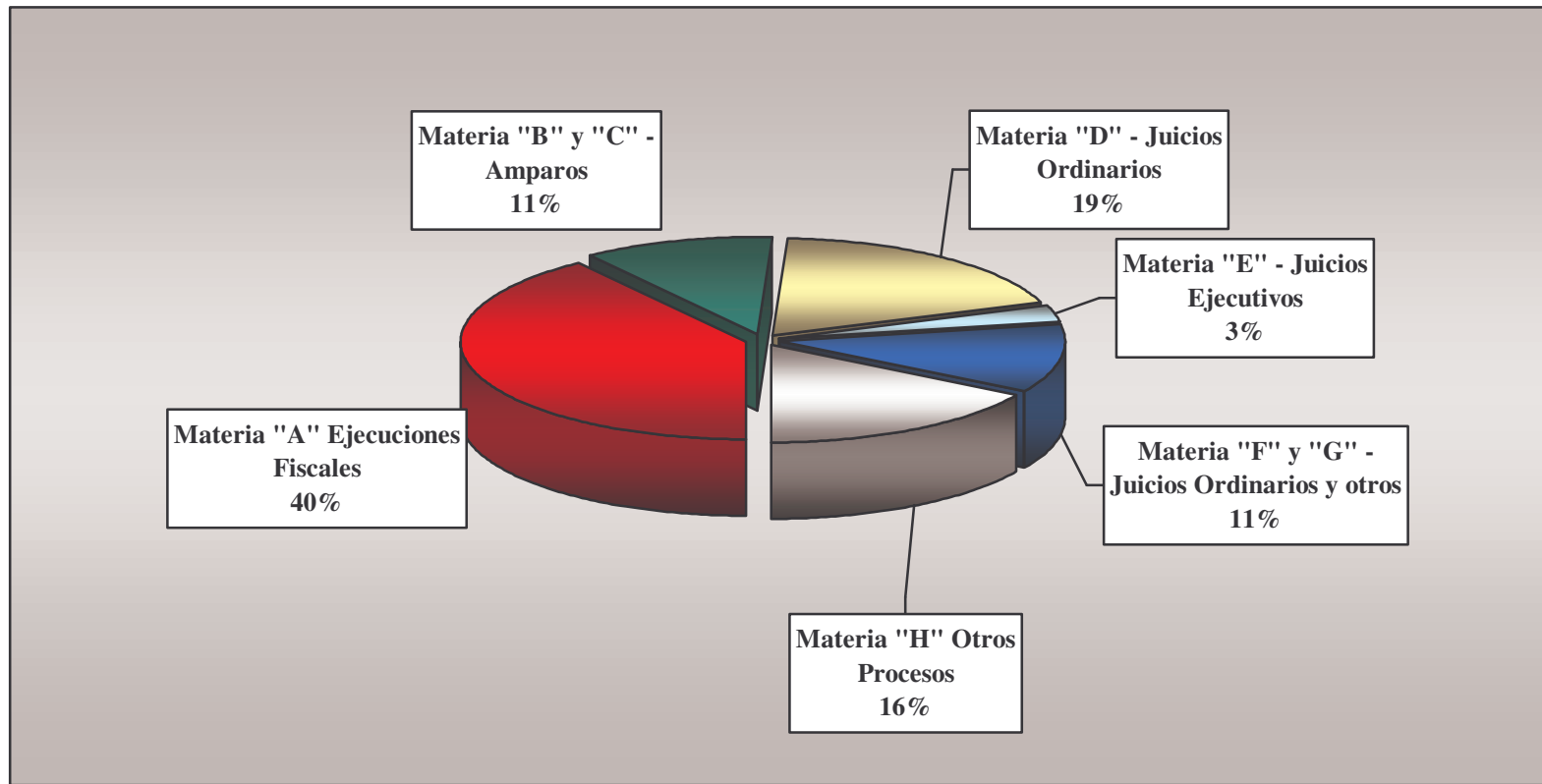


EXPEDIENTES INGRESADOS POR MATERIA

MATERIA "A" – EJECUCIONES FISCALES		Sala I	Sala II	Total	Porcentaje
	EJ.FISC. - ABL	259	212	471	13,30
	EJ.FISC. - ANUNCIOS PUBLICITARIOS	31	31	62	1,75
	EJ.FISC. - ANUNCIOS PUBLICITARIOS - GRANDES CONTRIBUYENTES	1		1	0,028
	EJ.FISC. - AVALUO	34	39	73	2,062
	EJ.FISC. - ING. BRUTOS CONVENIO MULTILATERAL	83	103	186	5,25
	EJ.FISC. - INGRESOS BRUTOS	13	37	50	1,41
	EJ.FISC. - OTROS	23	14	37	1,045
	EJ.FISC. - PLAN DE FACILIDADES	117	115	232	6,55
	EJ.FISC- RADICACIÓN DE VEHÍCULOS-	150	145	295	8,33
	EJ.FISC.-RADICACION DE VEHÍCULOS- GRANDES CONTRIBUYENTES	1	2	3	0,08
Total		712	698	1410	39,83
MATERIA B y C -AMPAROS		Sala I	Sala II	Total	Porcentaje
	AMPARO (ART. 14 CCABA)	166	183	349	9,85
	AMPARO POR MORA ADMINISTRATIVA	17	18	35	0,98
	HABEAS DATA (ART. 16 CCABA)	1	2	3	0,08
Total		184	203	387	10,93
MATERIA D – JUICIOS ORDINARIOS		Sala I	Sala II	Total	Porcentaje
	ACCION MERAMENTE DECLARATIVA (ART 277 CAyT)	33	33	66	1,86
	DAÑOS Y PERJUICIOS (EXCEPTO RESP). MEDICA)	60	73	133	3,75
	EMPLEO PUBLICO (NO CESANTIA NI EXONERACION)	101	112	213	6,01
	EXPROPIACION INVERSA. RETROCESION	2	4	6	0,16
	IMPUGNACION ACTOS ADMINISTRATIVOS	28	46	74	2,09
	OTRAS DEMANDAS CONTRA LA AUT. ADMINISTRATIVA	24	12	36	1,01
	REPETICION (ART. 457 CAyT)	10	3	13	0,36
	COBRO DE PESOS	54	46	100	2,82
	RECURSO APEL.JUD. C/DECIS.DGR (ART.114 COD FISC)	2		2	0,05
	CONTRATO DE OBRA PUBLICA	1		1	0,02
	DESALOJO	1	4	5	0,14
	RESPONSABILIDAD MEDICA	2	8	10	0,28
Total		318	341	659	18,61

MATERIA E –JUICIOS EJECUTIVOS				
	Sala I	Sala II	Total	Porcentaje
EJECUCION DE SENTENCIAS CONTRA AUT. ADM.	1	2	3	0,084
EJECUCION DE SENTENCIAS EN LAS RESTANTES CAUSAS	2		2	0,056
EJECUCION DE ALQUILERES		3	3	0,08
EJECUCION DE EXPENSAS	23	30	53	1,49
RECUSACION (ART. 16 CAyT)	8	10	18	0,50
BENEFICIO DE LITIGAR SIN GASTOS	9	5	14	0,39
EJECUCION DE MULTAS	2	3	5	0,14
MEDIDA CAUTELAR	1	1	2	0,05
EJECUCIÓN DE HONORARIOS	2		2	0,056
Total	45	51	96	2,71
MATERIA F y G – JUICIOSORDINARIOS y OTROS				
	Sala I	Sala II	Total	Porcentaje
EXPROPIACIÓN	3	1	4	0,11
REINVINDICACION	1		1	0,02
DESALOJO	2		2	0,05
OTRAS CAUSAS DONDE LA AUT. ADMIN. ES ACTORA	2	3	5	0,14
OTROS PROCESOS ESPECIALES	2	1	3	0,08
OTROS PROCESOS INCIDENTALES	192	198	390	11,01
Total	202	203	405	11,44
MATERIA H – OTROS PROCESOS				
	Sala I	Sala II	Total	Porcentaje
MEDIDA CAUTELAR	58	61	119	3,36
EXCUSACION (ART. 24 CCAyT)	3		3	0,084
QUEJA POR APELACION DENEGADA	71	69	140	3,95
OTROS REC. JUDICIALES CONTRA RES. PERS. PUBLICAS NO EST.	15	16	31	0,87
REVISION CESANTIAS O EXONERACIONES DE EMP. PUBL.	10	12	22	0,62
OTRAS CAUSAS CON TRAMITE DIRECTO ANTE LA CAMARA DE APEL.	131	131	262	7,40
Total	288	289	577	16,29
TOTAL	1752	1788	3540	100,00%

GRÁFICO – PORCENTAJES TOTALES DE EXPEDIENTES INGRESADOS POR MATERIAS



EXPEDIENTES INGRESADOS POR TIPO DE RECURSO

Tipo de Recurso	SALA		Total
	S01	S02	
Amparo	178	194	372
Apelación con efecto no suspensivo	152	162	314
Excusación o Recusación	12	10	22
Honorarios	577	575	1152
Libres	131	139	270
Queja por Apelación denegada	67	69	136
Relación	474	479	953
RDC	162	160	322
Total	1591	1628	3541

GRÁFICO – PORCENTAJES DE EXPEDIENTES INGRESADOS POR TIPO DE RECURSO

