

**Poder Judicial
de la Ciudad de Buenos Aires
Consejo de la Magistratura**

**Comisión de Fortalecimiento Institucional,
Planificación Estratégica y Política Judicial**

Fuero Contencioso Administrativo y Tributario

**Justicia Primera y Segunda Instancias
Estadísticas Descriptivas**

Anuario 2.010

**Dirección de Política Judicial
Oficina de Información Judicial**



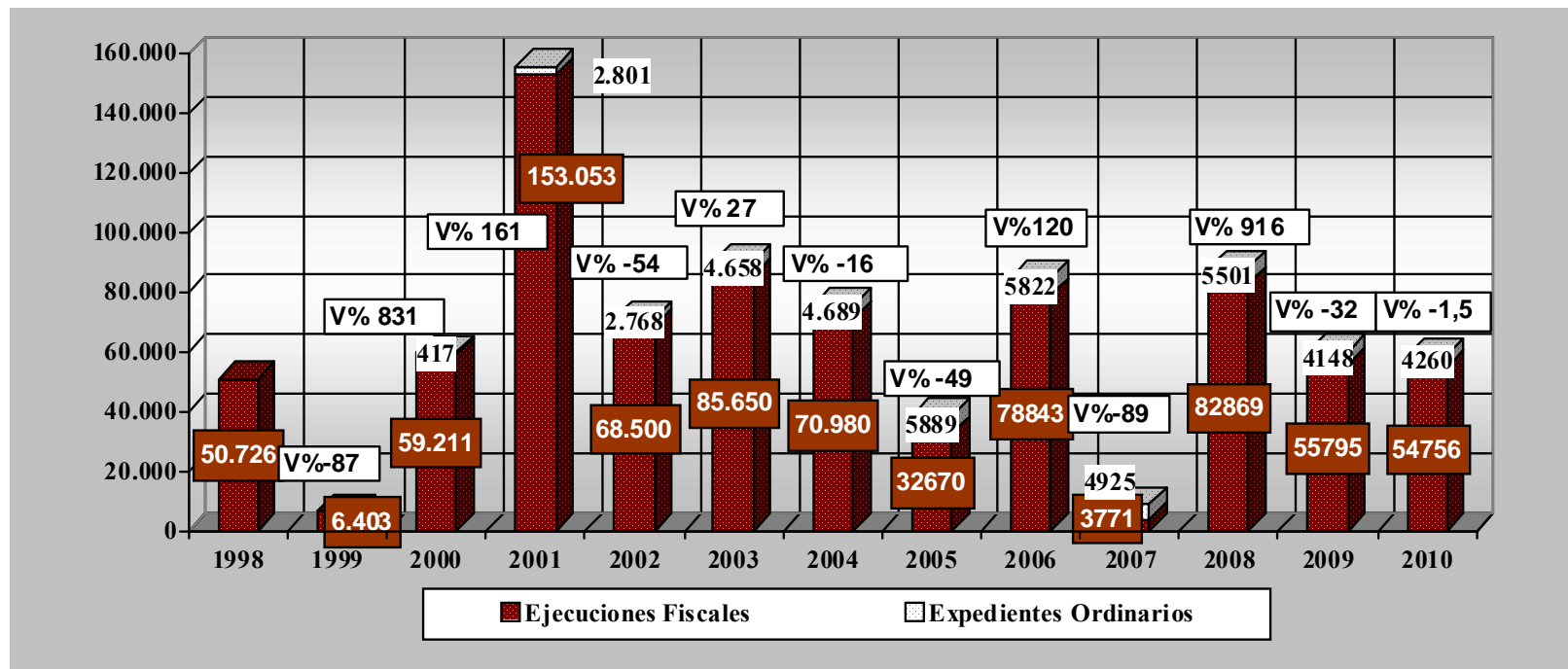
ÍNDICE GENERAL

JUZGADOS DE PRIMERA INSTANCIA	2
EVOLUCIÓN DE INGRESOS 1998-2009 POR TIPO DE CAUSA	2
TIPOS DE CAUSAS INGRESADAS POR JUZGADO.....	3
MEDIA DE CAUSAS INGRESADAS A LOS JUZGADOS.....	4
CAUSAS INGRESADAS POR JUZGADO Y SECRETARÍA.....	5
CAUSAS INGRESADAS POR CATEGORÍA DE INGRESO.....	7
EJECUCIONES FISCALES INGRESADAS A LOS JUZGADOS POR MATERIAS	8
EXPEDIENTES ORDINARIOS INGRESADOS A LOS JUZGADOS POR MATERIAS.....	10
MONTOS DE LAS EJF INGRESADAS POR JUZGADOS	15
DISTRIBUCIÓN DE LOS MONTOS DEMANDADOS (<i>EXCLUIDOS LOS S/D</i>).....	16
RELACIÓN ENTRE LOS MONTOS DE LAS EJECUCIONES FISCALES INGRESADAS Y LAS MATERIAS	17
CAUSAS TRAMITADAS POR TIPO Y POR JUZGADOS	19
MEDIA DE TRÁMITE DE LAS EJF Y DE LOS EXPEDIENTES	20
RESOLUCIÓN CFIPEYPJ N° 4/2009 “PLAN PILOTO DE NORMALIZACIÓN DE DATOS SISTEMA IURIX DE GESTIÓN DE CAUSAS” JUZGADOS N° 7, 8, 9 Y 11.....	21
CÁMARA DE APELACIONES	22
EXPEDIENTES INGRESADOS POR TIPO Y POR SALA - EVOLUCIÓN AÑOS 2002-2009	22
TIPOS DE EXPEDIENTES INGRESADOS POR TIPO Y POR SALA	23
RECURSOS DIRECTOS INGRESADOS POR MATERIA	24
OTROS TIPOS DE RECURSOS INGRESADOS POR TIPO Y POR SALA	25
MATERIAS DE OTROS RECURSOS INGRESADOS EN EJECUCIONES FISCALES	26
MATERIAS DE OTROS RECURSOS INGRESADOS EN EXPEDIENTES ORDINARIOS.....	27
EXPEDIENTES TRAMITADOS POR SALA Y POR TIPO.....	30
RESOLUCIONES POR SALA Y TIPO DE EXPEDIENTE	31



JUZGADOS DE PRIMERA INSTANCIA EVOLUCIÓN DE INGRESOS 1998-2009 POR TIPO DE CAUSA

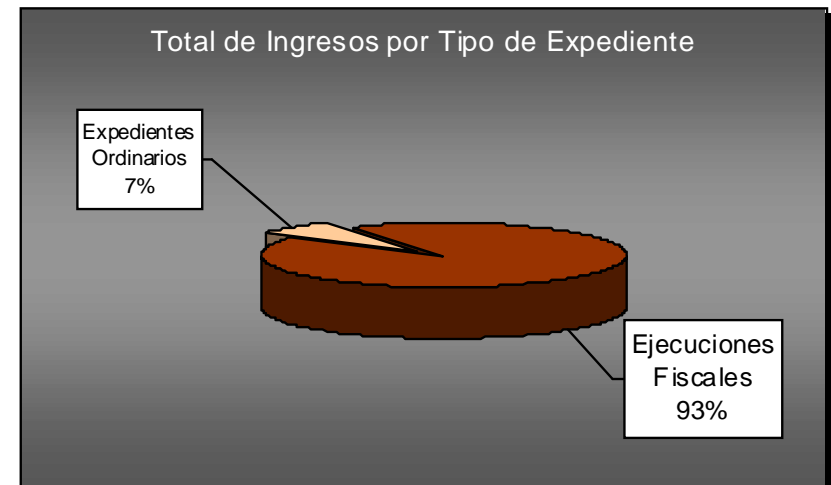
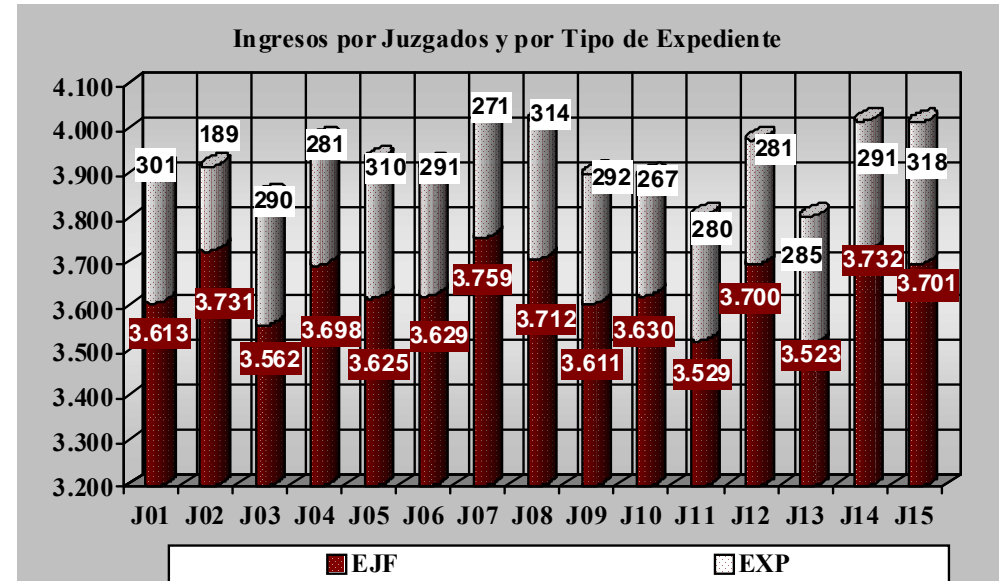
Año	1998	1999	2000	2001	2002	2003	2004	2005	2006	2007	2008	2009	2010
Ejecuciones Fiscales	50.726	6.403	59.211	153.053	68.500	85.650	70.980	32670	78843	3771	82869	55795	54755
Expedientes ordinarios	-	-	417	2.801	2.768	4.658	4.689	5889	5822	4925	5501	4148	4261
Total	50.726	6.403	59.628	155.854	71.268	90.308	75.669	38.559	84.665	8.696	88.370	59.943	59.016
Variación Porcentual	-	-87%	831%	161%	-54%	27%	-16%	-49%	120%	-90%	916%	-32%	-1,5%





TIPOS DE CAUSAS INGRESADAS POR JUZGADO

Juzgados	Tipo de Causa				Total	
	EJECUCIONES FISCALES		EXPEDIENTES ORDINARIOS			
	Fcia	%	Fcia	%	Fcia	%
J01	3.613	6,60%	301	7,06%	3.914	6,63%
J02	3.731	6,81%	189	4,44%	3.920	6,64%
J03	3.562	6,51%	290	6,81%	3.852	6,53%
J04	3.698	6,75%	281	6,59%	3.979	6,74%
J05	3.625	6,62%	310	7,28%	3.935	6,67%
J06	3.629	6,63%	291	6,83%	3.920	6,64%
J07	3.759	6,87%	271	6,36%	4.030	6,83%
J08	3.712	6,78%	314	7,37%	4.026	6,82%
J09	3.611	6,59%	292	6,85%	3.903	6,61%
J10	3.630	6,63%	267	6,27%	3.897	6,60%
J11	3.529	6,45%	280	6,57%	3.809	6,45%
J12	3.700	6,76%	281	6,59%	3.981	6,75%
J13	3.523	6,43%	285	6,69%	3.808	6,45%
J14	3.732	6,82%	291	6,83%	4.023	6,82%
J15	3.701	6,76%	318	7,46%	4.019	6,81%
Total	54.755	92,78%	4.261	7,22%	59.016	

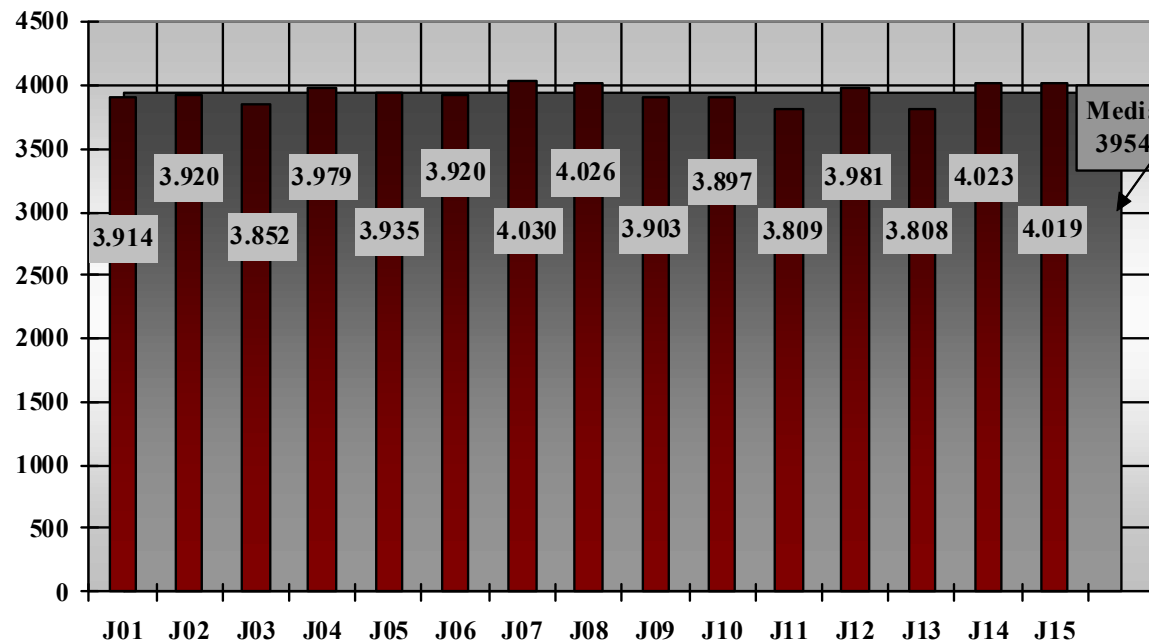




MEDIA DE CAUSAS INGRESADAS A LOS JUZGADOS

Estadísticos

Media	3934	Indica que ingresaron, en promedio, 3934 causas por cada Juzgado.	La proximidad tanto de estos valores como de los cuartiles (ver abajo), aunado a la relativamente pequeña desviación típica, llevan a concluir que la distribución de ingresos es uniforme, circunstancia que se puede apreciar en el gráfico que sigue.
Mediana	3920	indica que la mitad de los Juzgados recibió 3920 causas o menos	
Moda	3920	Indica que la cantidad de ingresos mas frecuente fueron 3920 causas	
Desv. ttp.	75	Indica una medida de distancia promedio entre los ingresos de cada juzgado y el promedio de todos los ingresos al fuero.	
Cuartiles	25	3897	Indica que un 25% de los Juzgados recibieron 3897 o menos
	50	3920	Indica que un segundo grupo, equivalente a otro 25% de los Juzgados, recibieron entre 3897 y 3920 causas. Es decir que el 50% de los juzgados recibieron al menos 3920 causas.
	75	4019	Indica que otro 25% de los Juzgados recibieron entre 3920 y 4019 causas. Es decir que el 75% de los Juzgados recibieron hasta 4019. Esto implica que el 25% restante recibieron mas de 4019 causas





CAUSAS INGRESADAS POR JUZGADO Y SECRETARÍA

Secretaría	JUZGADOS															Total
	J01	J02	J03	J04	J05	J06	J07	J08	J09	J10	J11	J12	J13	J14	J15	
Secretaría N° 1	1.953	-	-	-	-	-	-	-	-	-	-	-	-	-	-	1.953
Secretaría N° 2	1.961	-	-	-	-	-	-	-	-	-	-	-	-	-	-	1.961
Secretaría N° 3	-	1.922	-	-	-	-	-	-	-	-	-	-	-	-	-	1.922
Secretaría N° 4	-	1.998	-	-	-	-	-	-	-	-	-	-	-	-	-	1.998
Secretaría N° 5	-	-	1.948	-	-	-	-	-	-	-	-	-	-	-	-	1.948
Secretaría N° 6	-	-	1.904	-	-	-	-	-	-	-	-	-	-	-	-	1.904
Secretaría N° 7	-	-	-	2.032	-	-	-	-	-	-	-	-	-	-	-	2.032
Secretaría N° 8	-	-	-	1.947	-	-	-	-	-	-	-	-	-	-	-	1.947
Secretaría N° 9	-	-	-	-	1.949	-	-	-	-	-	-	-	-	-	-	1.949
Secretaría N° 10	-	-	-	-	1.986	-	-	-	-	-	-	-	-	-	-	1.986
Secretaría N° 11	-	-	-	-	-	1.918	-	-	-	-	-	-	-	-	-	1.918
Secretaría N° 12	-	-	-	-	-	2.002	-	-	-	-	-	-	-	-	-	2.002
Secretaría N° 13	-	-	-	-	-	-	2.058	-	-	-	-	-	-	-	-	2.058
Secretaría N° 14	-	-	-	-	-	-	1.972	-	-	-	-	-	-	-	-	1.972

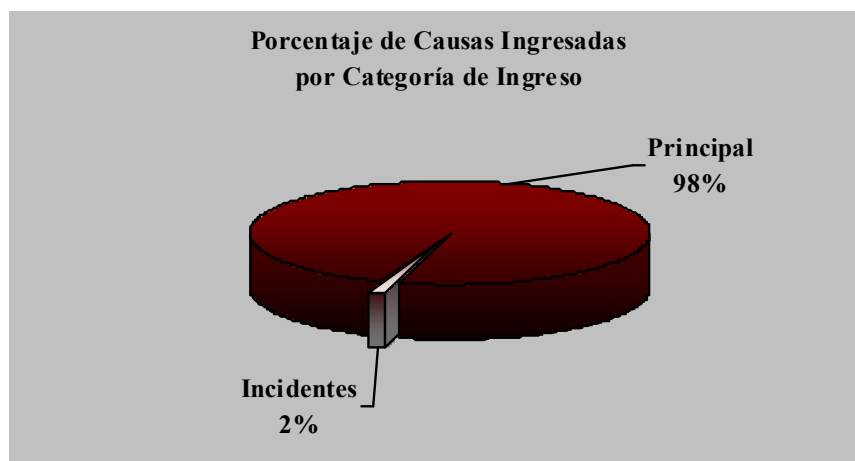


Secretaría	JUZGADOS															
	J01	J02	J03	J04	J05	J06	J07	J08	J09	J10	J11	J12	J13	J14	J15	Total
Secretaría N° 15	-	-	-	-	-	-	-	2.024	-	-	-	-	-	-	-	2.024
Secretaría N° 16	-	-	-	-	-	-	-	2.002	-	-	-	-	-	-	-	2.002
Secretaría N° 17	-	-	-	-	-	-	-	-	2.021	-	-	-	-	-	-	2.021
Secretaría N° 18	-	-	-	-	-	-	-	-	1.882	-	-	-	-	-	-	1.882
Secretaría N° 19	-	-	-	-	-	-	-	-	-	2.001	-	-	-	-	-	2.001
Secretaría N° 20	-	-	-	-	-	-	-	-	-	1.896	-	-	-	-	-	1.896
Secretaría N° 21	-	-	-	-	-	-	-	-	-	-	1.965	-	-	-	-	1.965
Secretaría N° 22	-	-	-	-	-	-	-	-	-	-	1.844	-	-	-	-	1.844
Secretaría N° 23	-	-	-	-	-	-	-	-	-	-	-	2.046	-	-	-	2.046
Secretaría N° 24	-	-	-	-	-	-	-	-	-	-	-	1.935	-	-	-	1.935
Secretaría N° 25	-	-	-	-	-	-	-	-	-	-	-	-	1.878	-	-	1.878
Secretaría N° 26	-	-	-	-	-	-	-	-	-	-	-	-	1.930	-	-	1.930
Secretaría N° 27	-	-	-	-	-	-	-	-	-	-	-	-	-	1.984	-	1.984
Secretaría N° 28	-	-	-	-	-	-	-	-	-	-	-	-	-	2.039	-	2.039
Secretaría N° 29	-	-	-	-	-	-	-	-	-	-	-	-	-	-	2.004	2.004
Secretaría N° 30	-	-	-	-	-	-	-	-	-	-	-	-	-	-	2.015	2.015
Total	3.914	3.920	3.852	3.979	3.935	3.920	4.030	4.026	3.903	3.897	3.809	3.981	3.808	4.023	4.019	59.016



CAUSAS INGRESADAS POR CATEGORÍA DE INGRESO

Causas ingresadas		Juzgados															Total
		J01	J02	J03	J04	J05	J06	J07	J08	J09	J10	J11	J12	J13	J14	J15	
Ejecuciones Fiscales	Principal	3.612	3.728	3.561	3.694	3.624	3.624	3.754	3.710	3.609	3.629	3.525	3.698	3.519	3.729	3.699	54.716
	Incidentes	1	3	1	4	1	5	5	2	2	1	4	2	4	3	2	40
	Sub-total	3.613	3.731	3.562	3.698	3.625	3.629	3.759	3.712	3.611	3.630	3.529	3.700	3.523	3.733	3.701	54.756
Expedientes Ordinarios	Principal	244	118	235	228	247	234	219	258	229	221	224	229	235	241	250	3.411
	Incidentes	57	71	55	53	63	57	52	56	63	46	56	52	50	50	68	849
	Sub-total	301	189	290	281	310	291	271	314	292	267	280	281	285	290	318	4.260
Total		3.914	3.920	3.852	3.979	3.935	3.920	4.030	4.026	3.903	3.897	3.809	3.981	3.808	4.023	4.019	59.016





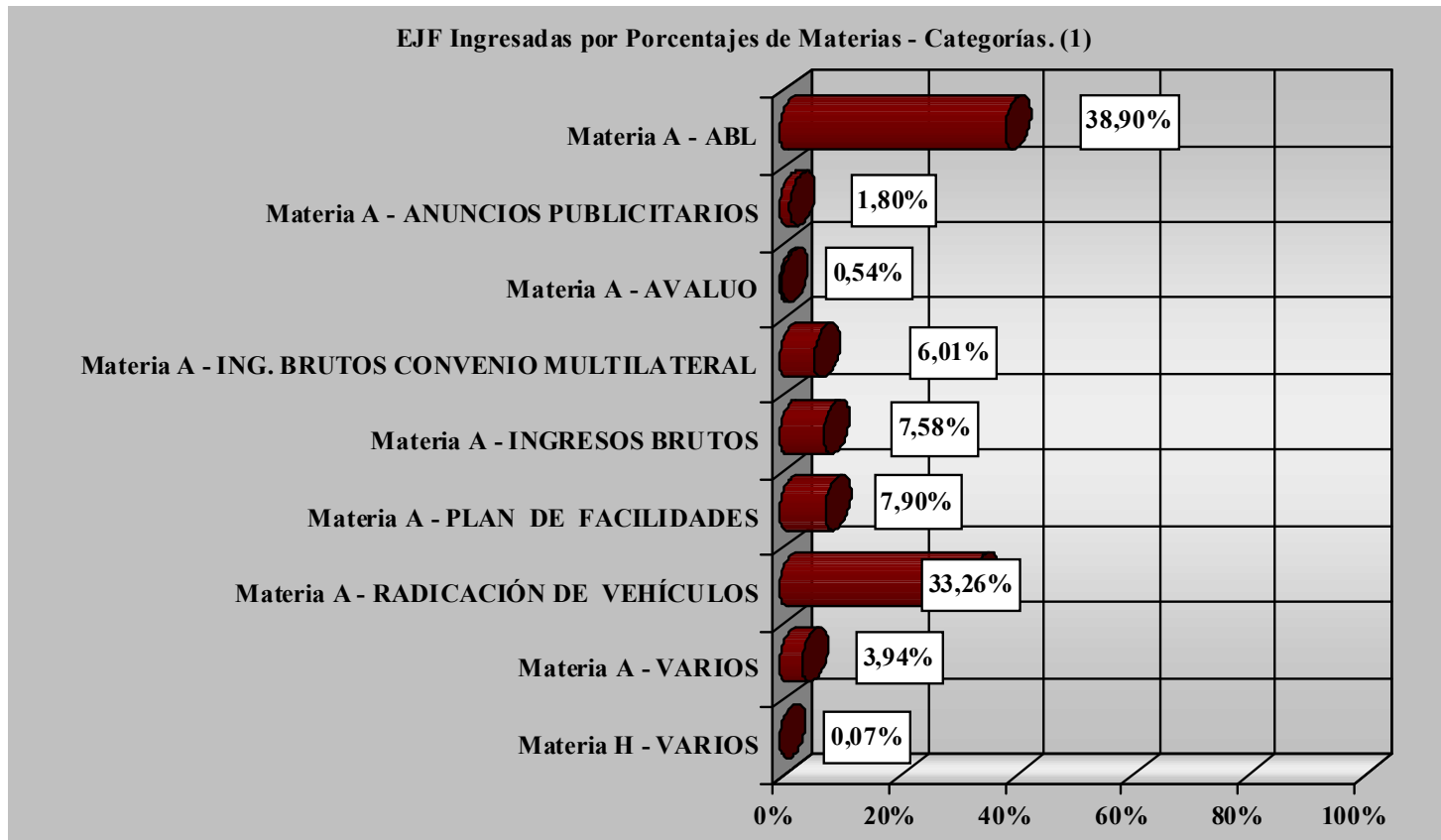
EJECUCIONES FISCALES INGRESADAS A LOS JUZGADOS POR MATERIAS

MATERIA "A" - EJECUCIONES FISCALES

Categorías	J1	J2	J3	J4	J5	J6	J7	J8	J9	J10	J11	J12	J13	J14	J15	Total
ABL	1.400	1.394	1.393	1.439	1.375	1.451	1.501	1.374	1.425	1.394	1.425	1.452	1.343	1.424	1.506	21.296
ABL – GRANDES CONTRIBUYENTES	-	1	-	-	-	-	-	-	-	-	-	-	-	-	-	1
AGENTES DE RETENCIÓN	1	-	-	-	-	-	1	-	1	-	-	1	-	-	-	4
ANUNCIOS PUBLICITARIOS	68	64	43	70	52	60	86	83	95	50	49	64	57	81	62	984
ANUNCIOS PUBLICIT. – GDES CONTRIBUYENTES	-	-	2	-	-	-	-	1	-	-	-	-	-	-	1	4
AVALUO	30	21	12	13	20	19	23	28	16	18	20	16	16	17	25	294
ING. BRUTOS CONVENIO MULTILATERAL	232	235	198	198	212	236	185	269	162	234	151	265	214	253	246	3.290
INGRESOS BRUTOS	276	312	262	277	258	239	312	275	295	286	291	270	276	285	238	4.152
PLAN DE FACILIDADES	288	315	279	288	270	295	308	275	319	257	322	324	267	319	198	4.324
RADICACIÓN DE VEHÍCULOS	1.189	1.229	1.198	1.236	1.251	1.206	1.173	1.263	1.161	1.223	1.163	1.196	1.212	1.224	1.290	18.214
OTROS	128	157	174	173	186	118	165	142	135	167	104	110	134	126	133	2.152
Total	3.612	3.728	3.561	3.694	3.624	3.624	3.754	3.710	3.609	3.629	3.525	3.698	3.519	3.729	3.699	54.715

MATERIA "H" - INCIDENTES Y PROCESOS INCIDENTALES

Categorías	J1	J2	J3	J4	J5	J6	J7	J8	J9	J10	J11	J12	J13	J14	J15	Total
OTROS PROCESOS INCIDENTALES	1	1	1	3	1	1	2	1	-	-	-	2	3	2	2	20
BENEFICIO DE LITIGAR SIN GASTOS	-	-	-	-	-	-	-	-	-	1	-	-	-	-	-	1
EJECUCIÓN DE HONORARIOS	-	-	-	-	-	-	-	1	1	-	-	-	-	-	-	2
QUEJA POR APELACIÓN DENEGADA	-	2	-	-	-	4	2	-	1	-	4	-	1	1	-	15
EJECUCIÓN DE SENT. EN LAS RESTANTES CAUSAS	-	-	-	1	-	-	-	-	-	-	-	-	-	-	-	1
MEDIDA CAUTELAR	-	-	-	-	-	-	1	-	-	-	-	-	-	-	-	1
Total	1	3	1	4	1	5	5	2	2	1	4	2	4	3	2	40



(1) Nota: Se consignan los Porcentajes correspondientes a las Materias y Categorías sobre el Universo Total de EJF (Ejecuciones Fiscales) Ingresadas al Fuero.



EXPEDIENTES ORDINARIOS INGRESADOS A LOS JUZGADOS POR MATERIAS

MATERIA "B" - AMPAROS

Categorías	Juzgados															Total
	J01	J02	J03	J04	J05	J06	J07	J08	J09	J10	J11	J12	J13	J14	J15	
AMPARO (ART. 14 CABA)	99	51	83	86	93	100	85	116	93	77	78	91	87	93	94	1.326
Total	99	51	83	86	93	100	85	116	93	77	78	91	87	93	94	1.326

MATERIA "C" - OTROS PROCESOS SUMARÍSIMOS

Categorías	Juzgados															Total
	J01	J02	J03	J04	J05	J06	J07	J08	J09	J10	J11	J12	J13	J14	J15	
AMPARO POR MORA ADMINISTRATIVA	8	1	12	16	15	10	9	10	15	14	13	13	15	17	19	187
HABEAS DATA (ART. 16 CABA)	-	-	3	-	1	-	-	1	-	1	-	-	-	-	1	7
Total	8	1	15	16	16	10	9	11	15	15	13	13	15	17	20	194



MATERIA "D" - DEMANDAS CONTRA LA AUTORIDAD ADMINISTRATIVA

Categorías	Juzgados															Total
	J01	J02	J03	J04	J05	J06	J07	J08	J09	J10	J11	J12	J13	J14	J15	
ACCIÓN MERAMENTE DECLARATIVA (ART 277 CCAyT)	4	1	5	3	6	9	4	5	14	7	6	5	5	8	4	86
COBRO DE PESOS	3	-	12	7	9	4	2	8	8	10	7	7	4	4	7	92
DAÑOS Y PERJUICIOS (EXCEPTO RESP. MEDICA)	22	10	18	22	13	11	21	22	11	17	21	19	23	20	25	275
DESALOJO	-	-	-	-	1	-	-	-	-	-	-	2	-	-	1	4
EMPLEO PUBLICO (NO CESANTÍA NI EXONERACIÓN)	51	24	46	44	45	62	45	41	50	51	59	55	47	49	50	719
ESCRITURACIÓN	-	-	-	1	-	-	1	2	-	1	-	-	-	-	-	5
EXPROPIACIÓN INVERSA. RETROCESIÓN	-	-	-	1	-	-	-	-	-	-	-	-	1	2	-	4
IMPUGNACIÓN ACTOS ADMINISTRATIVOS	10	1	7	10	13	10	14	14	10	5	10	7	6	9	10	136
OTRAS DEMANDAS CONTRA LA AUT. ADMINISTRATIVA	33	21	33	28	28	20	32	26	15	26	19	21	33	28	25	388
PRESCRIPCIÓN ADQUISITIVA	-	-	-	-	-	-	-	-	-	-	-	-	-	-	1	1
REPETICIÓN (ART. 457 CCAyT)	-	2	1	-	-	1	1	-	1	1	1	-	2	-	-	10
RESPONSABILIDAD MEDICA	2	1	1	3	1	1	-	3	-	2	1	-	2	1	2	20
Total	125	60	123	119	116	118	120	121	109	120	124	116	123	121	125	1.740

MATERIA "E" – EJECUCIONES ESPECIALES

Categorías	Juzgados															Total
	J01	J02	J03	J04	J05	J06	J07	J08	J09	J10	J11	J12	J13	J14	J15	
EJECUCIÓN DE ALQUILERES	-	-	-	-	1	-	-	-	-	-	-	-	-	-	-	1
EJECUCIÓN DE EXPENSAS	3	-	1	2	2	-	1	1	-	-	3	1	4	1	-	19
EJECUCIÓN HIPOTECARIA	-	-	-	-	-	-	-	-	-	-	-	-	-	2	-	2
OTRAS EJECUCIONES ESPECIALES	-	-	-	-	1	1	-	-	-	-	-	-	-	-	1	3
Total	3	-	1	2	4	1	1	1	-	-	3	1	4	3	1	25



MATERIA "F" - CAUSAS DONDE LA AUTORIDAD ADMINISTRATIVA SEA PARTE ACTORA

Categorías	Juzgados															Total
	J01	J02	J03	J04	J05	J06	J07	J08	J09	J10	J11	J12	J13	J14	J15	
DESALOJO	1	1	-	-	10	1	-	1	-	-	-	-	-	14	1	1
EXPROPIACIÓN	-	-	-	-	-	-	-	-	1	-	-	-	-	1	-	-
OTRAS CAUSAS DONDE LA AUT. ADMIN. ES ACTORA	1	1	-	-	10	1	-	1	-	-	-	-	-	14	1	1
Total	2	1	5	2	11	1	1	2	1	1	2	1	1	2	1	5

MATERIA "G" - PROCESOS ESPECIALES

Categorías	Juzgados															Total
	J01	J02	J03	J04	J05	J06	J07	J08	J09	J10	J11	J12	J13	J14	J15	
INFORMACIÓN SUMARIA	4	2	4	4	5	1	3	4	5	5	3	3	5	5	2	55
OTROS PROCESOS ESPECIALES	3	3	3	1	2	3	2	3	4	1	2	3	0	2	6	38
Total	7	5	7	5	7	4	5	7	9	6	5	6	5	7	8	93

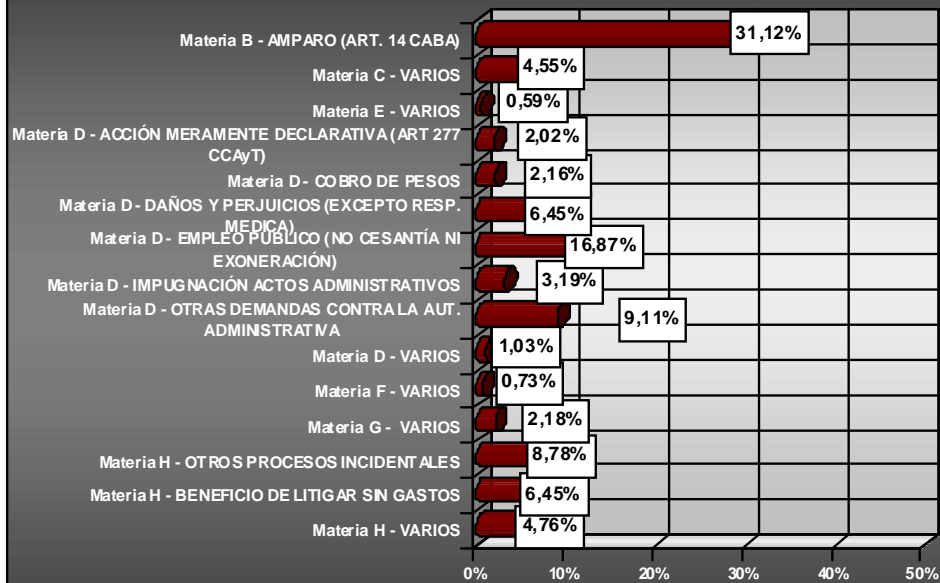


MATERIA "H" - INCIDENTES Y PROCESOS INCIDENTALES																
Categorías	Juzgados															Total
	J01	J02	J03	J04	J05	J06	J07	J08	J09	J10	J11	J12	J13	J14	J15	
BENEFICIO DE LITIGAR SIN GASTOS	23	12	22	22	21	12	18	20	13	14	18	20	14	21	25	275
DILIGENCIA PRELIMINAR	1	1	1	-	1	1	2	-	1	2	2	2	4	2	1	21
EJECUCION DE HONORARIOS	-	-	-	-	-	-	-	1	-	-	1	-	-	-	-	2
EJECUCION DE SENTENCIAS CONTRA AUT. ADM.	1	-	-	-	3	-	1	1	7	1	-	5	-	-	-	19
EJECUCION DE SENTENCIAS EN LAS RESTANTES CAUSAS	2	-	2	-	-	1	2	-	2	2	-	-	1	7	5	24
MEDIDA CAUTELAR	5	9	5	4	5	5	8	8	4	7	4	4	6	4	5	83
OTROS PROCESOS INCIDENTALES	24	44	24	20	29	25	19	27	34	20	30	16	20	12	30	374
PRUEBA ANTICIPADA	-	-	-	1	-	-	1	-	2	-	-	1	3	2	2	12
QUEJA POR APELACION DENEGADA	-	4	2	4	3	13	-	-	1	2	1	4	1	1	1	37
RECUSACION (ART. 16 CCAyT)	1	1	-	-	1	-	-	-	-	-	-	-	1	1	-	5
Total	57	71	56	51	63	57	51	57	64	48	56	52	50	50	69	852

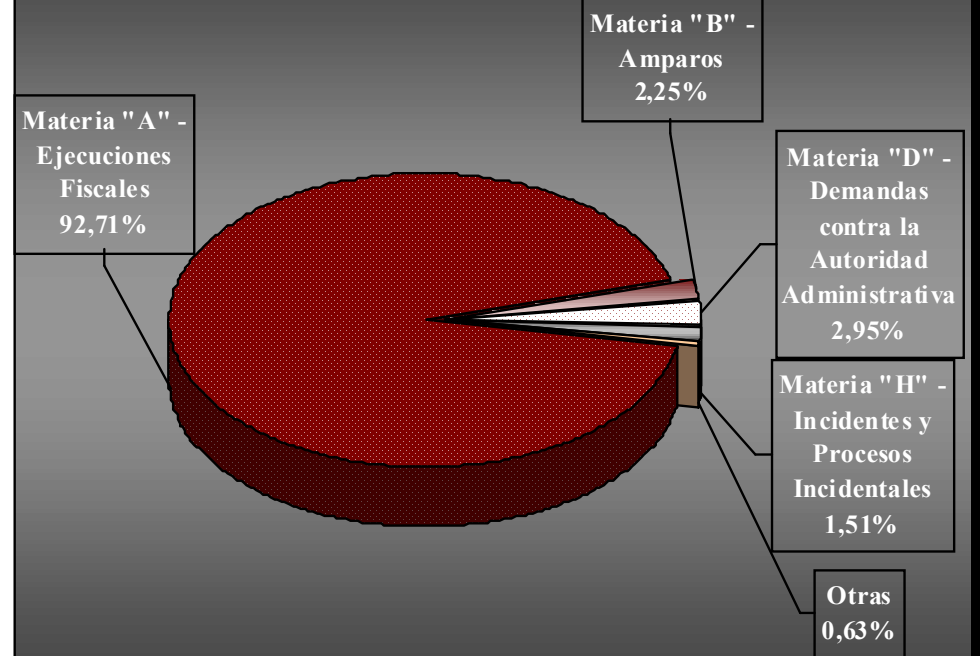
(3) Nota: Se consignan los Porcentajes correspondientes a las Materias sobre el Universo Total de Causas Ingresadas al Fuero.



Expedientes Ordinarios Ingresados por Porcentajes de Materias -
Categorías (2)



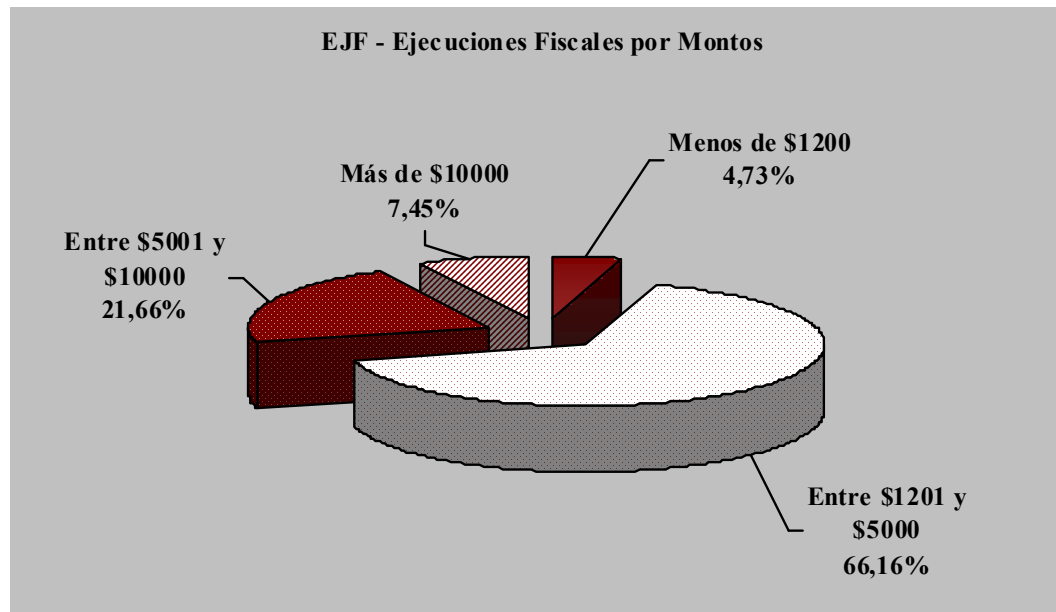
Porcentajes Totales por Materias de las Causas Ingresadas al
Fuero (3)





MONTOS DE LAS EJV INGRESADAS POR JUZGADOS

Montos		Juzgados															
		J01	J02	J03	J04	J05	J06	J07	J08	J09	J10	J11	J12	J13	J14	J15	Total
EJV	Hasta \$1200.-	163	180	206	189	213	156	176	185	162	192	129	116	170	180	163	2.580
	Entre \$1200.- y \$5000.-	2.408	2.450	2.367	2.436	2.297	2.467	2.400	2.409	2.447	2.368	2.403	2.453	2.325	2.478	2.393	36.101
	Entre \$5000.- y \$10000.-	781	825	752	789	834	725	814	794	745	774	736	820	767	804	858	11.818
	Más de \$10000.-	250	268	236	270	278	269	303	311	253	292	250	285	257	270	273	4.065
	S/D	11	8	1	14	3	12	66	13	4	4	11	26	4	-	14	191
	Total	3.613	3.731	3.562	3.698	3.625	3.629	3.759	3.712	3.611	3.630	3.529	3.700	3.523	3.732	3.701	54.755





DISTRIBUCIÓN DE LOS MONTOS DEMANDADOS (*excluidos los S/D*)

Deciles	Montos de las demandas	Cantidad de casos	Proporción del Total de casos	Monto medio de demandas	Monto Total Reclamado en la Categoría	Proporción del Monto Total Reclamado en el Año
1°	Hasta \$1.338	5457	10%	714	3.897.222	1%
2°	De \$1.338,14 a \$1.936,87	5455	10%	1.577	8.603.990	2%
3°	De \$1.937,58 a \$2.463,67	5460	10%	2.199	12.007.015	3%
4°	De \$2.463,71 a \$3.024,34	5453	10%	2.716	14.810.849	4%
5°	De \$3.024,36 A \$3.681,2	5457	10%	3.366	18.368.375	5%
6°	De \$3.681,3 a \$4.254,82	5457	10%	3.971	21.672.254	5%
7°	De \$4.255,2 a \$4.931,52	5456	10%	4.576	24.965.097	6%
8°	De \$4.931,68 a \$5.876,3	5458	10%	5.352	29.208.552	7%
9°	De \$5.876,32 a \$8.400,24	5463	10%	6.852	37.433.483	9%
10°	De \$8.401,62 a \$3.031.893,9	5448	10%	41.491	226.044.520	57%



RELACIÓN ENTRE LOS MONTOS DE LAS EJECUCIONES FISCALES INGRESADAS Y LAS MATERIAS

Materia	Descripción	Montos										Total
		Hasta \$1.200		Entre \$1.200 y \$5.000		Entre \$5.000 y \$10.000		Más de \$10.000		S/D		
		Fcia	%	Fcia	%	Fcia	%	Fcia	%	Fcia	%	
Materia "A" Ejecuciones Fiscales	EJ.FISC. - ABL	32	0,15%	17.235	80,93%	2.674	12,56%	1.278	6,00%	77	0,36%	21.296
	EJ.FISC. - ABL – GDES. CONTRIBUYENTES	-	0,00%	-	0,00%	1	100,00%	-	0,00%	-	0,00%	1
	EJ.FISC. - AGENTES DE RETENCIÓN	-	0,00%	2	50,00%	-	0,00%	2	50,00%	-	0,00%	4
	EJ.FISC. - ANUNCIOS PUBLICITARIOS	35	3,56%	919	93,39%	17	1,73%	12	1,22%	1	0,10%	984
	EJ.FISC. - ANUNCIOS PUBL. GDES. CONT.	2	50,00%	2	50,00%	-	0,00%	-	0,00%	-	0,00%	4
	EJ.FISC. - AVALÚO	4	1,36%	171	58,16%	51	17,35%	60	20,41%	8	2,72%	294
	EJ.FISC. - ING. BRUTOS CONV. MULTILATERAL	386	11,73%	1.226	37,26%	1.053	32,01%	611	18,57%	14	0,43%	3.290
	EJ.FISC. - INGRESOS BRUTOS	190	4,58%	3.077	74,11%	370	8,91%	503	12,11%	12	0,29%	4.152
	EJ.FISC. - OTROS	1.888	87,73%	145	6,74%	56	2,60%	57	2,65%	6	0,28%	2.152
	EJ.FISC. - PLAN DE FACILIDADES	3	0,07%	3.315	76,67%	732	16,93%	263	6,08%	11	0,25%	4.324
	EJ.FISC. - RADICACIÓN DE VEHÍCULOS	17	0,09%	10.009	54,95%	6.864	37,69%	1.279	7,02%	45	0,25%	18.214
	Total	2.557	4,67%	36.101	65,98%	11.818	21,60%	4.065	7,43%	174	0,32%	54.715
Materia "H" Procesos Incidentales	BENEFICIO DE LITIGAR SIN GASTOS	-	-	-	-	-	-	-	-	1	100%	1
	EJECUCIÓN DE HONORARIOS	-	-	-	-	-	-	-	-	2	100%	2
	EJECUCIÓN DE SENTENCIAS EN LAS RESTS. CAUSAS	-	-	-	-	-	-	-	-	1	100%	1
	MEDIDA CAUTELAR	-	-	-	-	-	-	-	-	1	100%	1
	OTROS PROCESOS INCIDENTALES	-	-	-	-	-	-	-	-	20	100%	20
	QUEJA POR APELACIÓN DENEGADA	-	-	-	-	-	-	-	-	15	100%	15
	Total	-	0%	-	0%	-	0%	-	0%	40	100%	40



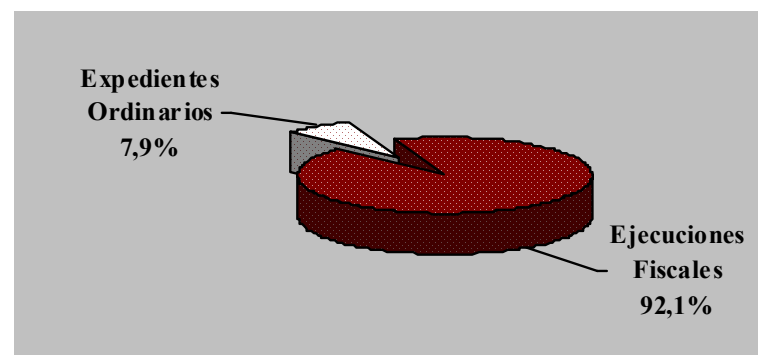
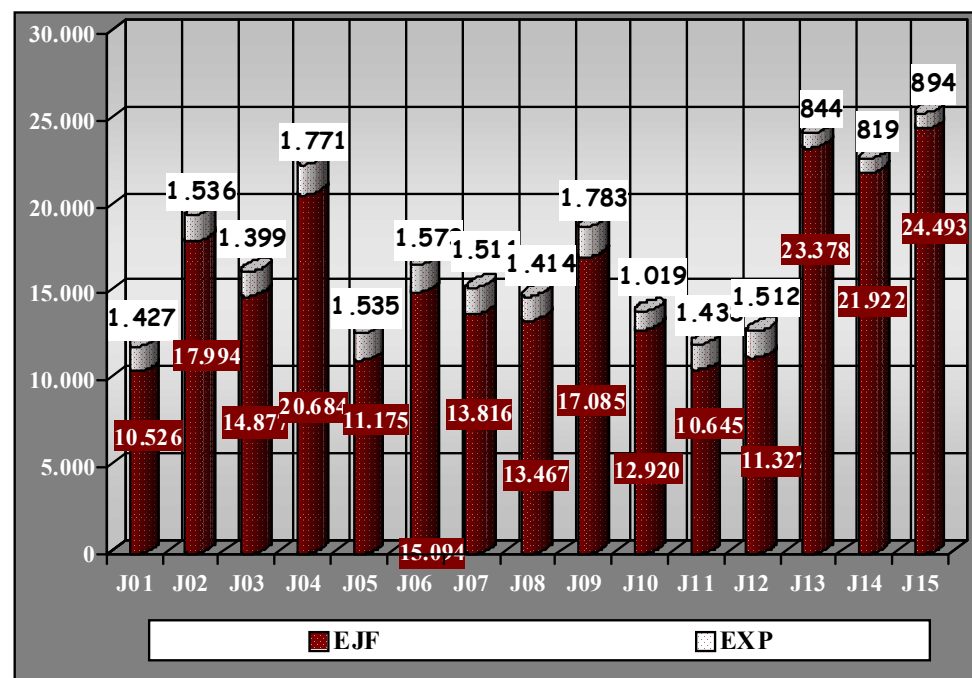
RELACIÓN ENTRE LOS MONTOS DE LAS EJECUCIONES FISCALES INGRESADAS Y LAS MATERIAS (excluidos los S/D)

Materia	Descripción	Total			
		Cantidad de Causas	Monto Medio por Causa	Monto de la Categoría	Proporción del Monto Total
Materia "A" – Ejecuciones Fiscales	EJ.FISC. - ABL	21.219	\$5.066,65	\$107.509.186,97	27,08%
	EJ.FISC. - ABL - GRANDES CONTRIBUYENTES	1	\$5.419,80	\$5.419,80	0,001%
	EJ.FISC. - AGENTES DE RETENSIÓN	4	\$22.122,96	\$88.491,84	0,02%
	EJ.FISC. - ANUNCIOS PUBLICITARIOS	983	\$2.142,82	\$2.106.388,96	0,53%
	EJ.FISC. - ANUNCIOS PUBLICITARIOS - GRANDES CONTRIBUYENTES	4	\$722,59	\$2.890,37	0,001%
	EJ.FISC. - AVALÚO	286	\$12.956,06	\$3.705.433,29	0,93%
	EJ.FISC. - ING. BRUTOS CONVENIO MULTILATERAL	3.276	\$26.506,76	\$86.836.145,13	21,87%
	EJ.FISC. - INGRESOS BRUTOS	4.140	\$16.620,51	\$68.808.931,46	17,33%
	EJ.FISC. - OTROS	2.146	\$3.123,15	\$6.702.273,45	1,69%
	EJ.FISC. - PLAN DE FACILIDADES	4.313	\$4.649,33	\$20.052.573,92	5,05%
	EJ.FISC. - RADICACIÓN DE VEHÍCULOS	18.169	\$5.569,58	\$101.193.621,52	25,49%
	Total	54.541	\$7.279,14	\$397.011.356,71	100%
Materia "H" – Incidentes y Procesos Incidentales	OTROS PROCESOS INCIDENTALES	-	\$ -	-	\$ -
	BENEFICIO DE LITIGAR SIN GASTOS	-	\$ -	-	\$ -
	EJECUCIÓN DE HONORARIOS	-	\$ -	-	\$ -
	QUEJA POR APELACIÓN DENEGADA	-	\$ -	-	\$ -
	RECUSACIÓN (ART. 16 CCAyT)	-	\$ -	-	\$ -
	Total	-	\$ -	-	\$ -



CAUSAS TRAMITADAS POR TIPO Y POR JUZGADOS ⁴

Juzgado	Tipo de Causa				Total	
	EJECUCIONES FISCALES		EXPEDIENTES ORDINARIOS			
	Fcia.	%	Fcia.	%	Fcia.	%
J01	10.526	4,40%	1.427	6,97%	11.953	4,60%
J02	17.994	7,52%	1.536	7,50%	19.530	7,52%
J03	14.877	6,21%	1.399	6,83%	16.276	6,26%
J04	20.684	8,64%	1.771	8,65%	22.455	8,64%
J05	11.175	4,67%	1.535	7,50%	12.710	4,89%
J06	15.094	6,30%	1.573	7,68%	16.667	6,41%
J07	13.816	5,77%	1.511	7,38%	15.327	5,90%
J08	13.467	5,63%	1.414	6,91%	14.881	5,73%
J09	17.085	7,14%	1.783	8,71%	18.868	7,26%
J10	12.920	5,40%	1.019	4,98%	13.939	5,36%
J11	10.645	4,45%	1.438	7,02%	12.083	4,65%
J12	11.327	4,73%	1.512	7,38%	12.839	4,94%
J13	23.378	9,77%	844	4,12%	24.222	9,32%
J14	21.922	9,16%	819	4,00%	22.741	8,75%
J15	24.493	10,23%	894	4,37%	25.387	9,77%
Total	239.403	92,12%	20.475	7,88%	259.878	239.403

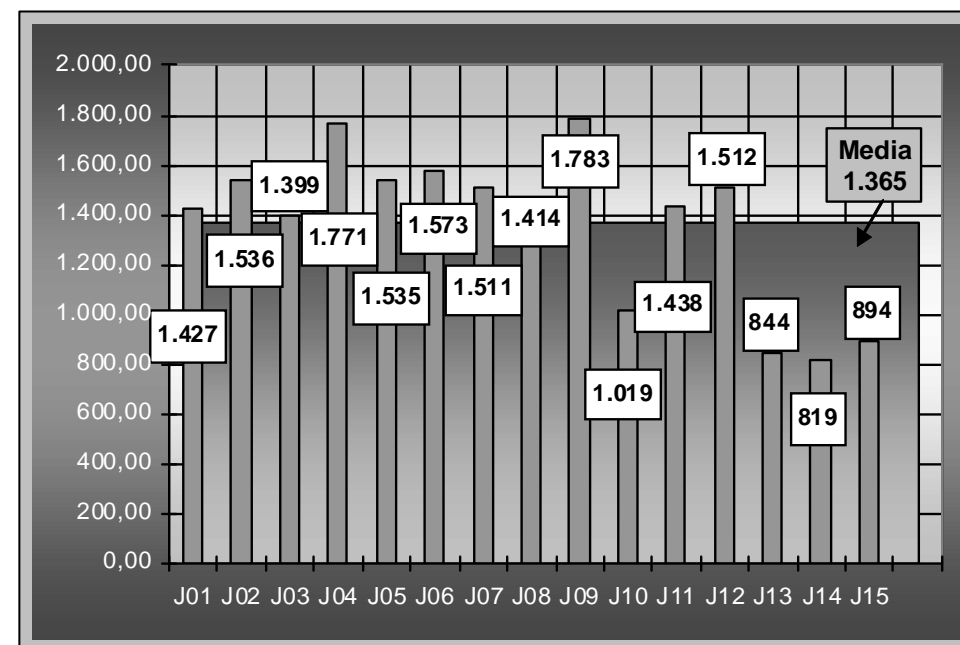
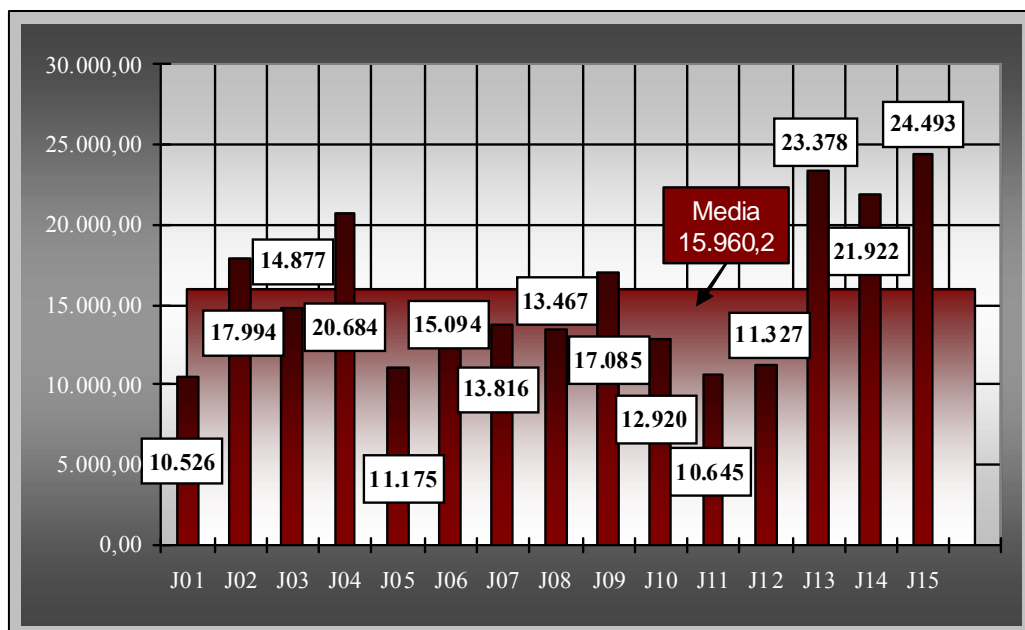


⁴ Nota: se incluyen todas las causas que han tenido por lo menos una actuación en el año.



MEDIA DE TRÁMITE DE LAS EJF Y DE LOS EXPEDIENTES

Estadísticos		Ejecuciones Fiscales	Expedientes Ordinarios	Definiciones
Media		15.960,20	1.365	Indica el promedio de causas en trámite por cada Juzgado.
Mediana		14.877	1.438	indica que la mitad de los Juzgados tramitaron al menos esas cantidades de causas
Moda		10.526	819	Indica la cantidad de causas tramitadas mas usual
Desv. típ.		4.745,06	317,10	Indica una medida de distancia la cantidad de causas tramitadas por cada juzgado y el promedio de todas las causas tramitadas en el fuero.
Cuartiles	25	11.327	1.019	Indica que un 25% de los Juzgados tramitaron esas cantidades de causas o menos
	50	14.877	1.438	Indica que el 50% de los juzgados tramitaron al menos esas cantidades de causas.
	75	20.684	1.536	Indica que el 75% de los Juzgados tramitaron al menos esas cantidades de causas





RESOLUCIÓN CFIPEYPJ N° 4/2009 “PLAN PILOTO DE NORMALIZACIÓN DE DATOS SISTEMA IURIX DE GESTIÓN DE CAUSAS” JUZGADOS N° 7, 8, 9 Y 11

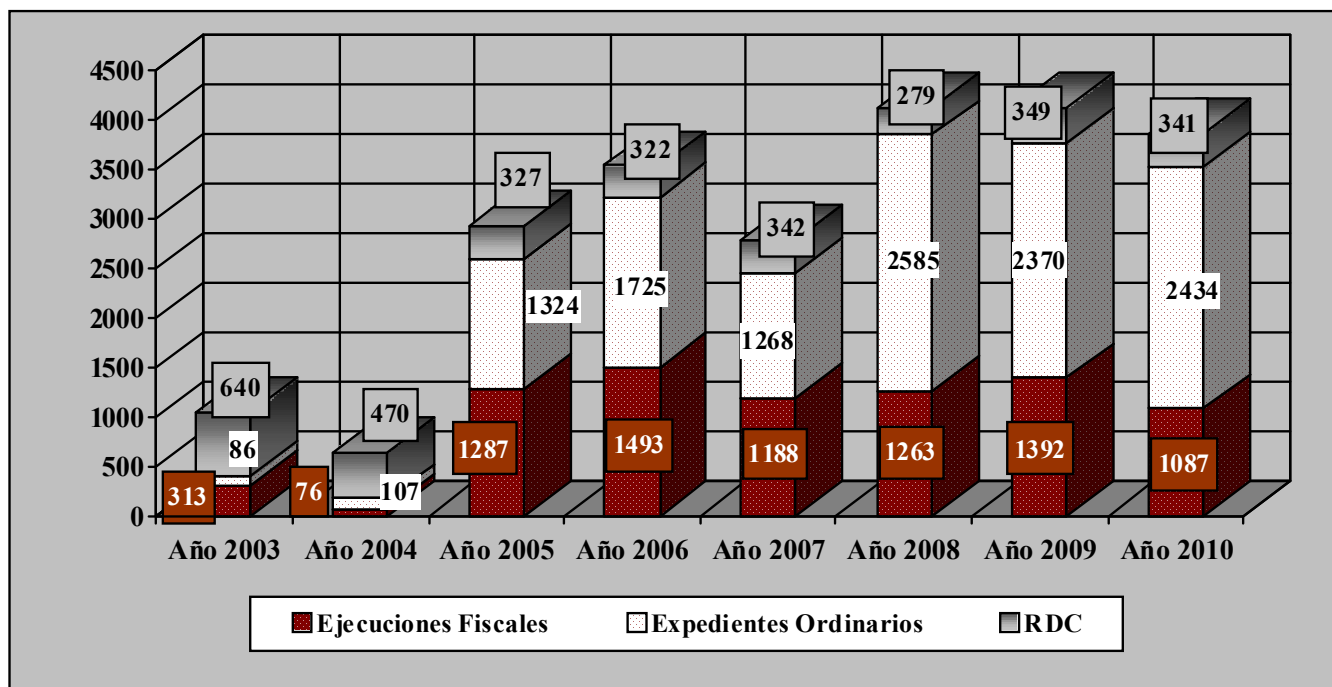
Resoluciones Dictadas por los Juzgados participantes					
Tipo de resolución	Juzgados				Total
	J07	J08	J09	J11	
CADUCIDAD DE INSTANCIA	191	88	620	465	1.364
COMPETENCIA	1	-	1	-	2
DESISTIMIENTO	252	412	557	143	1.364
INCOMPETENCIA	22	-	11	17	50
SENT. DEFINITIVA NO FISCAL	66	96	93	76	331
SENT. EJF CON EXCEPCIONES	48	280	51	154	533
SENT. EJF SIN EXCEPCIONES	992	918	780	980	3.670
SENT. INTERL. (D/PRUEBA A ALEGATO)	11	142	5	20	178
SENT. INTERL. (D/LLAMADO A AUTOS)	209	108	43	45	405
SENT. INTERL. (PREVIA A LA PRUEBA)	3.476	139	13	90	3.718
TERMINACIÓN	290	86	648	3	1.027
Total	5.558	2.269	2.822	1.993	12.642



CÁMARA DE APELACIONES

EXPEDIENTES INGRESADOS POR TIPO Y POR SALA - EVOLUCIÓN AÑOS 2002-2009

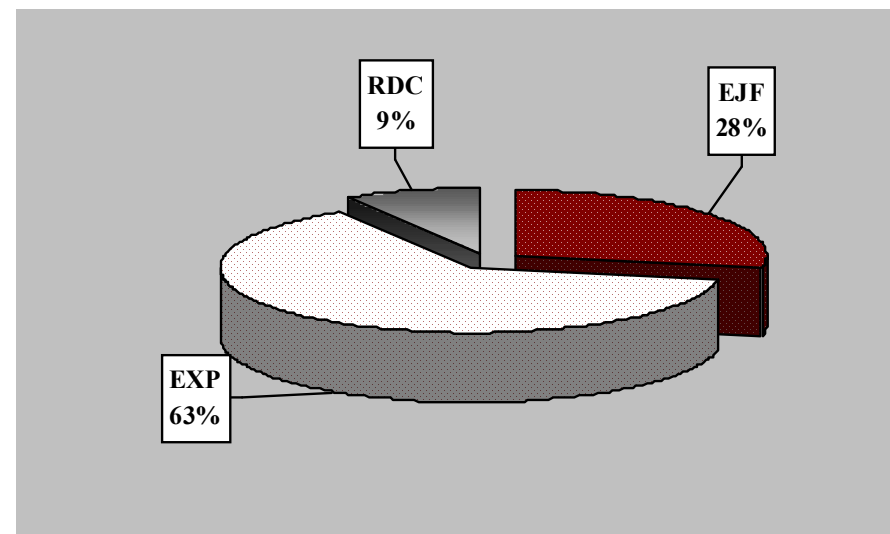
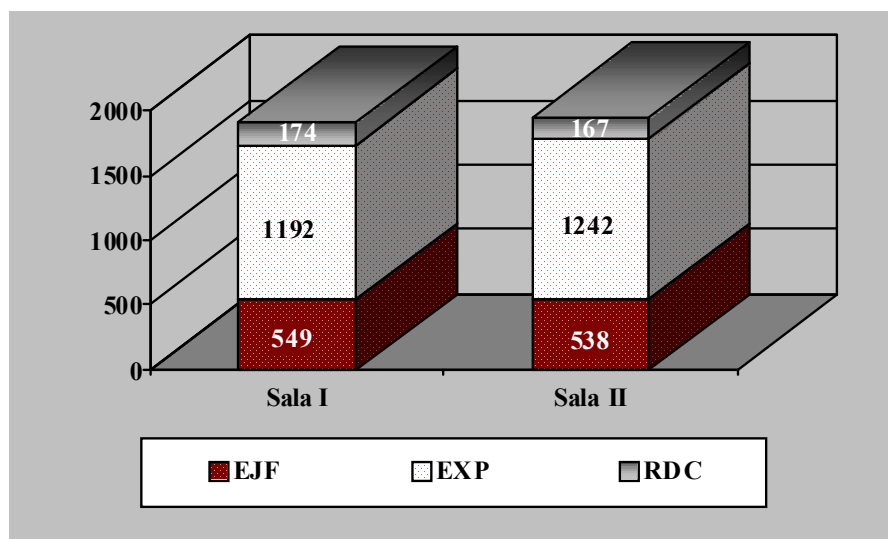
Tipo de Causa	Año 2003			Año 2004			Año 2005			Año 2006			Año 2007			Año 2008			Año 2009			Año 2010		
	Sala		Total	Sala		Total	Sala		Total	Sala		Total	Sala		Total	Sala		Total	Sala		Total	Sala		Total
	I	II		I	II		I	II		I	II		I	II		I	II		I	II		I	II	
EJF	131	182	313	57	19	76	641	646	1287	746	747	1493	600	588	1188	655	608	1263	743	649	1392	549	538	1087
EXP	41	45	86	62	45	107	668	656	1324	844	881	1725	632	636	1268	1282	1303	2585	1111	1259	2370	1192	1242	2434
RDC	321	319	640	231	239	470	162	165	327	162	160	322	176	166	342	143	136	279	173	176	349	174	167	341
Total	493	546	1039	350	303	653	1471	1467	2938	1752	1788	3540	1408	1390	2798	2079	2047	4126	2027	2084	4111	1915	1947	3862





TIPOS DE EXPEDIENTES INGRESADOS POR TIPO Y POR SALA

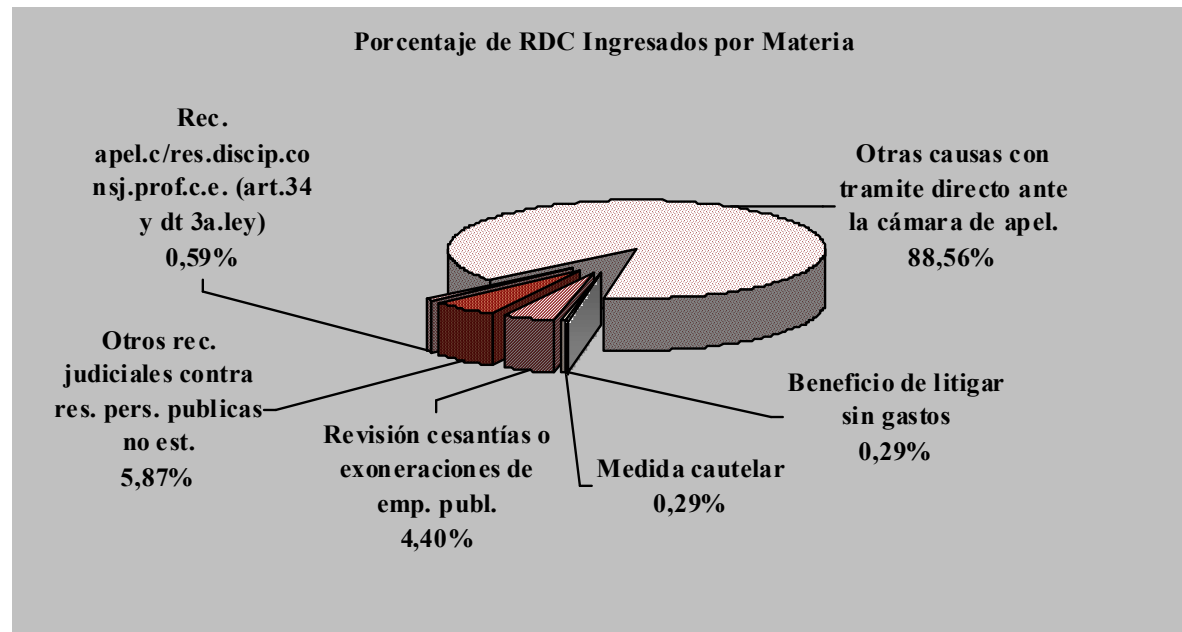
Sala	Tipo de Expediente							
	EJF		EXP. Ordinario		RDC		Total	
	Fcia.	%	Fcia.	%	Fcia.	%	Fcia.	%
SALA I	549	51%	1.192	49%	174	51%	1.915	50%
SALA II	538	49%	1.242	51%	167	49%	1.947	50%
Total	1.087	28%	2.434	63%	341	9%	3.862	





RECURSOS DIRECTOS INGRESADOS POR MATERIA

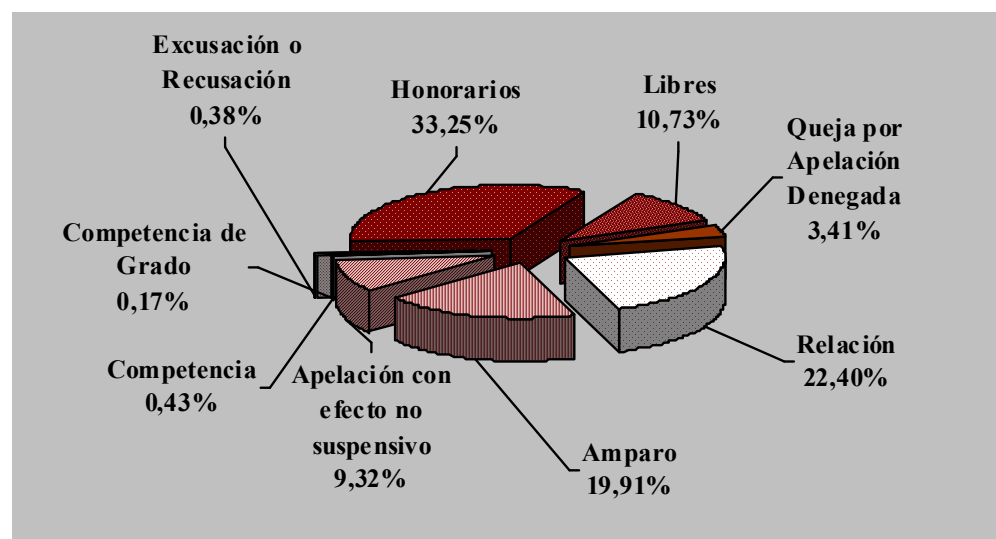
Materia	Cantidad de Recursos		
	Sala 1	Sala 2	Total
Materia H - BENEFICIO DE LITIGAR SIN GASTOS	-	1	1
Materia H – MEDIDA CAUTELAR.	1	-	1
Materia I - REVISION CESANTIAS O EXONERACIONES DE EMP. PUBL.	6	9	15
Materia J - OTROS REC. JUDICIALES CONTRA RES. PERS. PUBLICAS NO EST.	13	7	20
Materia J - REC APEL.C/RES. DISCIP. CONSJ. PROF. C.E. (ART.34 Y DT 3a.LEY)	2	-	2
Materia K - OTRAS CAUSAS CON TRAMITE DIRECTO ANTE LA CAMARA DE APEL.	152	150	302
Total	174	167	341





OTROS TIPOS DE RECURSOS INGRESADOS POR TIPO Y POR SALA

Tipo de Recurso	Sala I				Sala II				Total			
	EJF	EXP	Subtotal	%	EJF	EXP	Subtotal	%	EJF	EXP	Total	%
Amparo	-	332	332	19,07%	2	354	356	20,00%	2	686	688	19,54%
Apelación con efecto no suspensivo		161	161	9,25%		161	161	9,04%		322	322	9,15%
Competencia	1	7	8	0,46%	-	7	7	0,39%	1	14	15	0,43%
Competencia de Grado		5	5	0,29%		1	1	0,06%		6	6	0,17%
Excusación o Recusación	-	5	5	0,29%	1	7	8	0,45%	1	12	13	0,37%
Honorarios	369	195	564	32,40%	349	236	585	32,87%	718	431	1.149	32,63%
Libres	-	184	184	10,57%	1	186	187	10,51%	1	370	371	10,54%
Queja Por Apelación Denegada	17	41	58	3,33%	12	48	60	3,37%	29	89	118	3,35%
Relación	161	230	391	22,46%	172	211	383	21,52%	333	441	774	21,98%
S/D	1	32	33	1,90%	1	31	32	1,80%	2	63	65	1,85%
Total	549	1.192	1.741		538	1.242	1.780		1.087	2.434	3.521	
	32%	68%			30%	70%			31%	69%		





MATERIAS DE OTROS RECURSOS INGRESADOS EN EJECUCIONES FISCALES

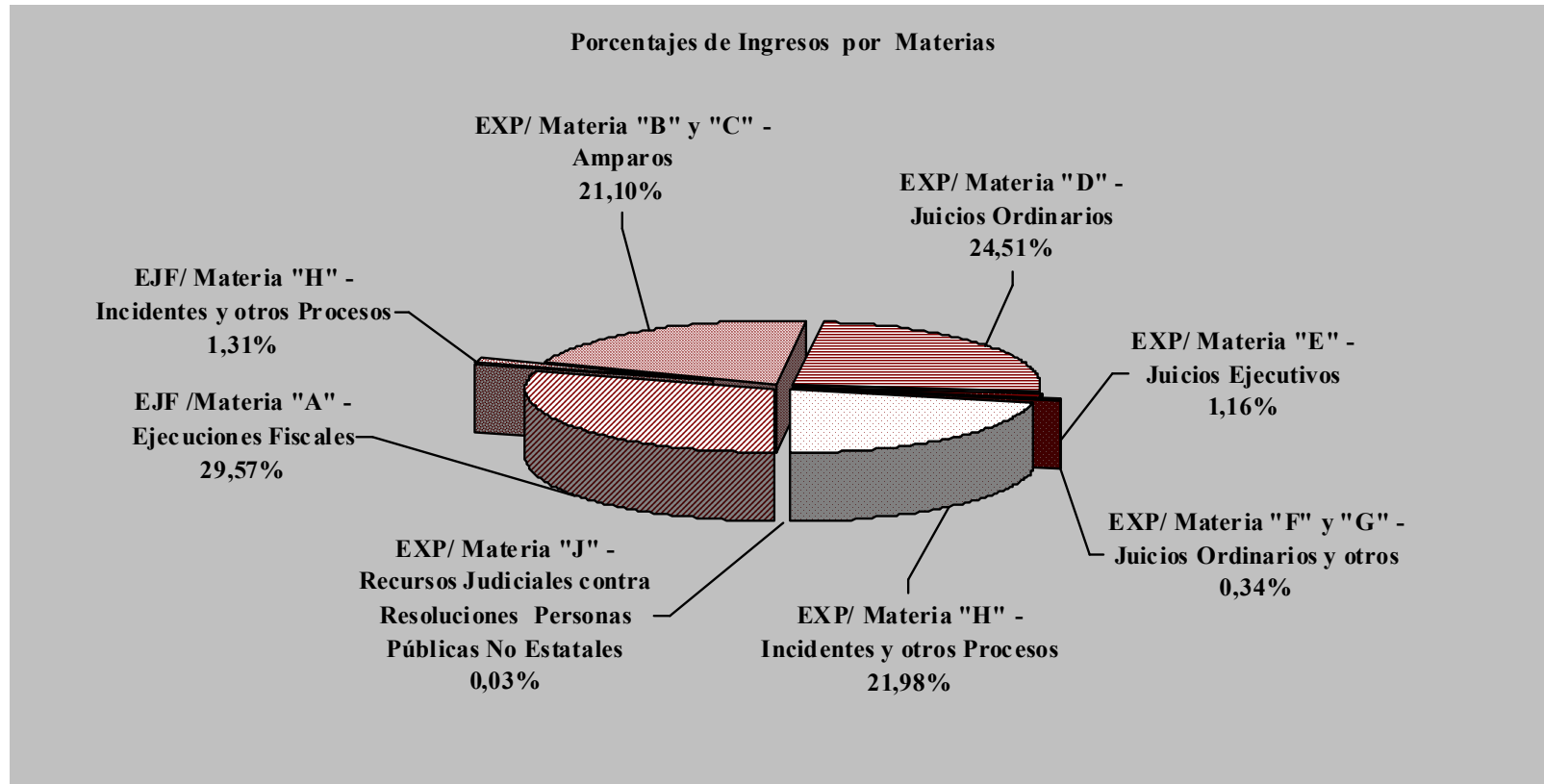
Materias	SALAS				Total	
	Sala I		Sala II			
	Fcia.	%	Fcia.	%	Fcia.	%
EJ. FISC. - ABL	157	28,60%	137	25,46%	294	27,05%
EJ. FISC. - ABL - GRANDES CONTRIBUYENTES	0	0,00%	1	0,19%	1	0,09%
EJ. FISC. - ANUNCIOS PUBLICITARIOS	1	0,18%	0	0,00%	1	0,09%
EJ. FISC. - ANUNCIOS PUBLICITARIOS - GRANDES CONTRIBUYENTES	21	3,83%	12	2,23%	33	3,04%
EJ. FISC. - AVALÚO	0	0,00%	3	0,56%	3	0,28%
EJ. FISC. - ING. BRUTOS CONVENIO MULTILATERAL	41	7,47%	49	9,11%	90	8,28%
EJ. FISC. - INGRESOS BRUTOS	85	15,48%	86	15,99%	171	15,73%
EJ. FISC. - OTROS	66	12,02%	59	10,97%	125	11,50%
EJ. FISC. - PLAN DE FACILIDADES	22	4,01%	23	4,28%	45	4,14%
EJ. FISC. - RADICACIÓN DE VEHÍCULOS	49	8,93%	57	10,59%	106	9,75%
EJ. FISC. - RADICACIÓN DE VEHÍCULOS - GRANDES CONTRIBUYENTES	79	14,39%	92	17,10%	171	15,73%
EJECUCIÓN DE HONORARIOS	1	0,18%	0	0,00%	1	0,09%
MEDIDA CAUTELAR	1	0,18%	0	0,00%	1	0,09%
OTROS PROCESOS INCIDENTALES	0	0,00%	1	0,19%	1	0,09%
QUEJA POR APELACIÓN DENEGADA	9	1,64%	5	0,93%	14	1,29%
Total	549	51%	538	49%	1087	



MATERIAS DE OTROS RECURSOS INGRESADOS EN EXPEDIENTES ORDINARIOS

Materia	Salas				Total	
	S01		S02		Fcia	%
	Fcia	%	Fcia	%		
ACCION MERAMENTE DECLARATIVA (ART 277 CCAyT)	26	2,18%	40	3,22%	66	2,71%
AMPARO (ART. 14 CCABA)	306	25,67%	341	27,46%	647	26,58%
AMPARO POR MORA ADMINISTRATIVA	54	4,53%	39	3,14%	93	3,82%
BENEFICIO DE LITIGAR SIN GASTOS	10	0,84%	7	0,56%	17	0,70%
COBRO DE PESOS	41	3,44%	47	3,78%	88	3,62%
CONTRATO DE OBRA PUBLICA	1	0,08%	0	0,00%	1	0,04%
DAÑOS Y PERJUICIOS (EXCEPTO RESP. MEDICA)	102	8,56%	80	6,44%	182	7,48%
DESALOJO	4	0,34%	4	0,32%	8	0,33%
DILIGENCIA PRELIMINAR	0	0,00%	1	0,08%	1	0,04%
EJECUCION DE ALQUILERES	0	0,00%	2	0,16%	2	0,08%
EJECUCION DE EXPENSAS	16	1,34%	6	0,48%	22	0,90%
EJECUCION DE HONORARIOS	1	0,08%	0	0,00%	1	0,04%
EJECUCION DE MULTAS	7	0,59%	8	0,64%	15	0,62%
EJECUCION DE SENTENCIAS CONTRA AUT. ADM.	1	0,08%	34	2,74%	35	1,44%
EJECUCION DE SENTENCIAS EN LAS RESTANTES CAUSAS	0	0,00%	1	0,08%	1	0,04%
EMPLEO PUBLICO (NO CESANTIA NI EXONERACION)	115	9,65%	142	11,43%	257	10,56%
ESCRITURACION	1	0,08%	1	0,08%	2	0,08%
EXPROPIACION	1	0,08%	2	0,16%	3	0,12%
EXPR. INVERSA: RETROCESION	6	0,50%	6	0,48%	12	0,49%

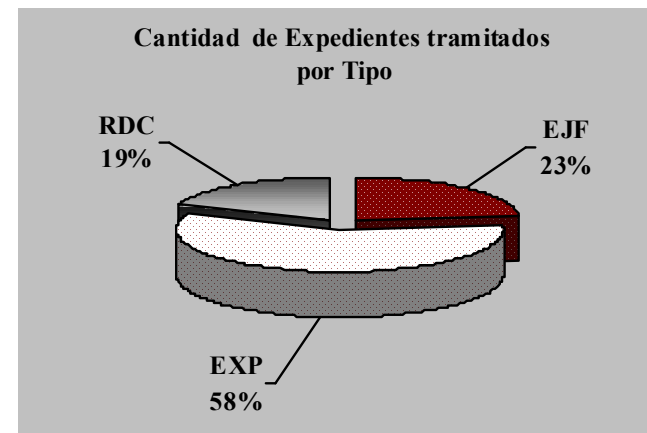
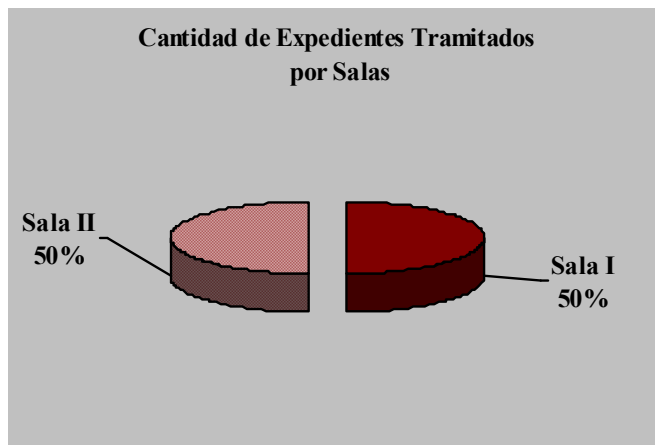
Materia	Salas				Total	
	S01		S02		Fcia	%
	Fcia	%	Fcia	%		
HABEAS DATA (ART. 16 CCABA)	2	0,17%	1	0,08%	3	0,12%
IMPUGNACION ACTOS ADMINISTRATIVOS	50	4,19%	51	4,11%	101	4,15%
MEDIDA CAUTELAR	27	2,27%	15	1,21%	42	1,73%
OTRAS CAUSAS CON TRAMITE DIRECTO ANTE LA CAMARA DE APEL.	0	0,00%	1	0,08%	1	0,04%
OTRAS CAUSAS DONDE LA AUT. ADMIN. ES ACTORA	2	0,17%	1	0,08%	3	0,12%
OTRAS DEMANDAS CONTRA LA AUT. ADMINISTRATIVA	57	4,78%	44	3,54%	101	4,15%
OTRAS EJECUCIONES ESPECIALES	1	0,08%	1	0,08%	2	0,08%
OTROS PROCESOS ESPECIALES	2	0,17%	1	0,08%	3	0,12%
OTROS PROCESOS INCIDENTALES	285	23,91%	288	23,19%	573	23,54%
OTROS REC. JUDICIALES CONTRA RES. PERS. PUBLICAS NO EST.	1	0,08%	0	0,00%	1	0,04%
PRESCRIPCION ADQUISITIVA	1	0,08%	1	0,08%	2	0,08%
PRUEBA ANTICIPADA	1	0,08%	0	0,00%	1	0,04%
QUEJA POR APELACION DENEGADA	41	3,44%	49	3,95%	90	3,70%
RECURSO APEL.JUD.C/DECIS.DGR (ART.114 COD.FISC)	2	0,17%	3	0,24%	5	0,21%
RECUSACION (ART. 16 CCAyT)	5	0,42%	7	0,56%	12	0,49%
REPETICION (ART. 457 CCAyT)	15	1,26%	8	0,64%	23	0,94%
RESPONSABILIDAD MEDICA	8	0,67%	10	0,81%	18	0,74%
Total	1192	48,97%	1242	51,03%	2434	





EXPEDIENTES TRAMITADOS POR SALA Y POR TIPO

Salas	Tipo			Total
	EJF	EXP	RDC	
Sala1	844	1.945	704	3.493
Sala2	795	2.068	635	3.498
Total	1.639	4.013	1.339	6.991





RESOLUCIONES POR SALA Y TIPO DE EXPEDIENTE

Tipo de Resolución	Salas								Total			
	Sala I				Sala II				EJF	EXP	RDC	Total
	EJF	EXP	RDC	Total	EJF	EXP	RDC	Total				
ACUERDO	-	-	-	-	1	240	94	335	1	240	94	335
ACUERDO DE HONORARIO	574	1.150	3	1.727	-	-	-	-	574	1.150	3	1.727
CADUCIDAD BASICA	-	-	-	-	-	1	-	1	-	1	-	1
CADUCIDAD INSTANCIA DE OFICIO	-	1	3	4	-	-	-	-	-	1	3	4
CADUCIDAD OFICIO RDC	-	-	5	5	-	-	-	-	-	-	5	5
CADUCIDAD RECURSO INCONSTITUCIONALIDAD	-	-	-	-	-	2	-	2	-	2	-	2
CADUCIDAD TASA Y BONO	-	-	-	-	-	-	1	1	-	-	1	1
DECLARARDESIERTORECURSO230CCAYT	-	-	-	-	-	1	-	1	-	1	-	1
DESERCIÓN RECURSO(ART.237CCAYT)	-	-	-	-	-	1	-	1	-	1	-	1
DESIERTO EJECUTIVO	1	-	-	1	-	-	-	-	1	-	-	1
DESISTIMIENTO FISCALIA	1	8	-	9	-	-	-	-	1	8	-	9
MEDIDA CAUTELAR	1	106	4	111	-	-	-	-	1	106	4	111
MONTO MINIMO EJECUCIÓN FISCAL	2	-	-	2	-	-	-	-	2	-	-	2
RECURSO DE INCONSTITUCIONALIDAD	-	-	-	-	32	129	9	170	32	129	9	170
SEN.INT. EJ.FISCAL GENERICAS	10	1	-	11	-	-	-	-	10	1	-	11
SENT.INTERLOC. RESIDUAL	102	360	17	479	-	-	-	-	102	360	17	479
SENTENCIA DE AMPARO	-	73	-	73	-	-	-	-	-	73	-	73
SENTENCIA DE HONORARIOS	-	-	-	-	210	275	12	497	210	275	12	497
SENTENCIA DEFINITIVA	-	121	48	169	-	145	87	232	-	266	135	401
SENTENCIA EJ.FISCAL CON/EXCEP.	60	-	-	60	-	-	-	-	60	-	-	60
SENTENCIA EJ.FISCAL S/INEXCEP.	25	1	-	26	-	-	-	-	25	1	-	26
SENTENCIA HONORARIOS	374	218	33	625	-	-	-	-	374	218	33	625
SENTENCIA INTERLOCUTORIA	69	136	12	217	353	885	94	1.332	422	1.021	106	1.549
SENTENCIA INTERLOCUTORIA AMPARO	-	30	-	30	-	-	-	-	-	30	-	30
SENTENCIA PRESENTE DESISTIMIENTO	-	-	-	-	1	3	-	4	1	3	-	4
Total	1.219	2.205	125	3.549	597	1.682	297	2.576	1.816	3.887	422	6.125