

**Poder Judicial
de la Ciudad de Buenos Aires
Consejo de la Magistratura**

**Comisión de Fortalecimiento Institucional,
Planificación Estratégica y Política Judicial**

**Fuero
Contencioso Administrativo y Tributario**

**Justicia
Primera y Segunda Instancias**

Estadísticas Descriptivas

Anuario 2.011

Oficina de Información Judicial



ÍNDICE GENERAL

JUZGADOS DE PRIMERA INSTANCIA	4
EVOLUCIÓN DE INGRESOS 1998-2011 POR TIPO DE CAUSA	4
TIPOS DE CAUSAS INGRESADAS POR JUZGADO	5
MEDIA DE CAUSAS INGRESADAS A LOS JUZGADOS.....	6
CAUSAS INGRESADAS POR JUZGADO Y SECRETARÍA	7
CAUSAS INGRESADAS POR CATEGORÍA DE INGRESO.....	9
EJECUCIONES FISCALES INGRESADAS A LOS JUZGADOS POR MATERIAS	10
EXPEDIENTES ORDINARIOS INGRESADOS A LOS JUZGADOS POR MATERIAS.....	12
MONTOS DE LAS EJF INGRESADAS POR JUZGADOS	17
DISTRIBUCIÓN DE LOS MONTOS DEMANDADOS (<i>EXCLUIDOS LOS S/D</i>).....	18
CAUSAS TRAMITADAS POR TIPO Y POR JUZGADOS	20
MEDIA DE TRÁMITE DE LAS EJF Y DE LOS EXPEDIENTES	21
RESOLUCIÓN CFIPEYPJ N° 4/2009.....	22
“PLAN PILOTO DE NORMALIZACIÓN DE DATOS SISTEMA IURIX DE GESTIÓN DE CAUSAS”	22
JUZGADOS N° 7, 8, 9 Y 11	22
CÁMARA DE APELACIONES	23
EXPEDIENTES INGRESADOS POR TIPO Y POR SALA.....	23
EVOLUCIÓN DE INGRESOS	23
TIPOS DE EXPEDIENTES INGRESADOS POR TIPO Y POR SALA	24
RECURSOS DIRECTOS INGRESADOS POR MATERIA	25
OTROS TIPOS DE RECURSOS INGRESADOS POR TIPO Y POR SALA	26
MATERIAS DE OTROS RECURSOS INGRESADOS EN EJECUCIONES FISCALES	27
MATERIAS DE OTROS RECURSOS INGRESADOS EN EXPEDIENTES ORDINARIOS.....	28
EXPEDIENTES TRAMITADOS POR SALA Y POR TIPO.....	30
RESOLUCIONES POR SALA Y TIPO DE EXPEDIENTE	31
MINISTERIO PÚBLICO.....	32
FISCALÍAS DE PRIMERA INSTANCIA	32
CANTIDAD DE DICTÁMENES POR FISCALÍA Y POR TIPO DE EXPEDIENTE.....	32
DICTÁMENES POR MATERIA DE LAS EJF.....	33
DICTÁMENES POR MATERIA DE LOS EXPEDIENTES.....	34
FISCALÍA DE CÁMARA.....	36
CANTIDAD DE DICTÁMENES ELABORADOS POR TIPO DE EXPEDIENTE	36



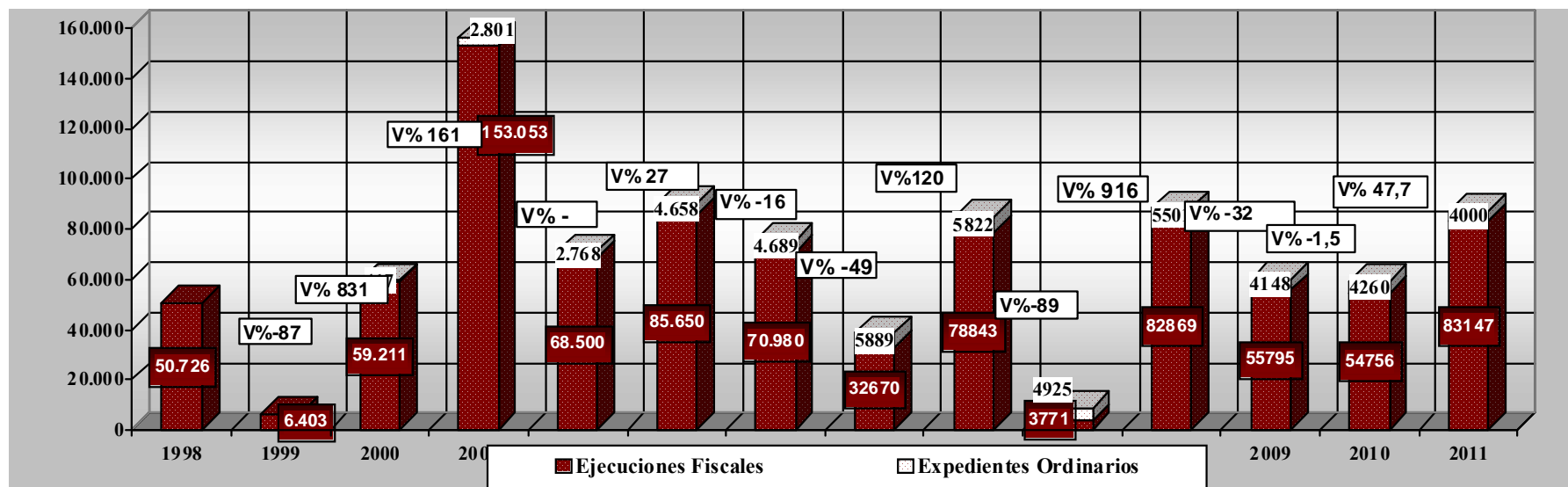
CANTIDAD DE DICTÁMENES POR TIPO DE EXPEDIENTE Y MONTO DE LA DEMANDA	36
MATERIAS POR TIPO DE EXPEDIENTE EN LOS QUE HUBO UN DICTAMEN	37



JUZGADOS DE PRIMERA INSTANCIA

Año	1998	1999	2000	2001	2002	2003	2004	2005	2006	2007	2008	2009	2010	2011
Ejecuciones Fiscales	50.726	6.403	59.211	153.053	68.500	85.650	70.980	32670	78843	3771	82869	55795	54755	83147
Expedientes ordinarios	-	-	417	2.801	2.768	4.658	4.689	5889	5822	4925	5501	4148	4261	4000
Total	50.726	6.403	59.628	155.854	71.268	90.308	75.669	38.559	84.665	8.696	88.370	59.943	59.016	87147
Variación Porcentual	-	-87%	831%	161%	-54%	27%	-16%	-49%	120%	-90%	916%	-32%	-1,5%	47,7%

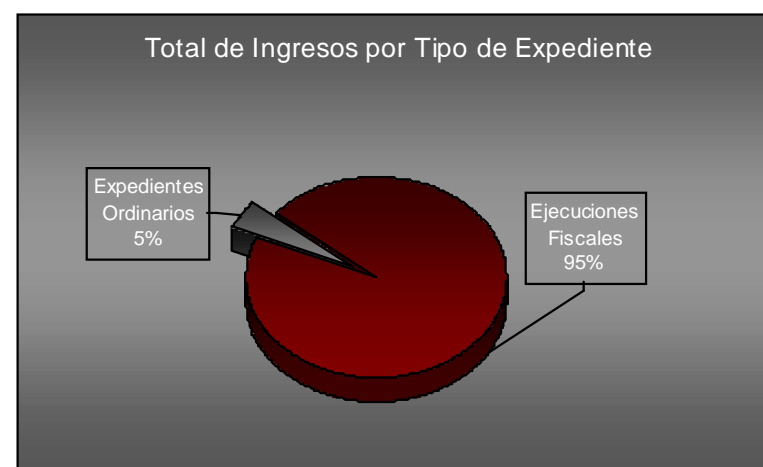
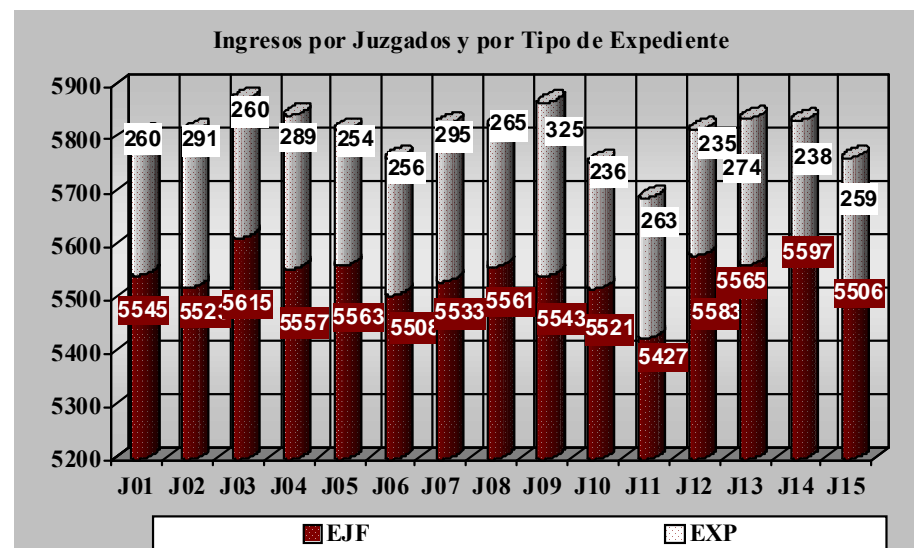
EVOLUCIÓN DE INGRESOS 1998-2011 POR TIPO DE CAUSA





TIPOS DE CAUSAS INGRESADAS POR JUZGADO

Juzgados	Tipo de Causa				Total	
	EJECUCIONES FISCALES		EXPEDIENTES ORDINARIOS			
	Fcia	%	Fcia	%	Fcia	%
J01	5545	6,67%	260	6,50%	5805	6,66%
J02	5523	6,64%	291	7,28%	5814	6,67%
J03	5615	6,75%	260	6,50%	5875	6,74%
J04	5557	6,68%	289	7,23%	5846	6,71%
J05	5563	6,69%	254	6,35%	5817	6,67%
J06	5508	6,62%	256	6,40%	5764	6,61%
J07	5533	6,65%	295	7,38%	5828	6,69%
J08	5561	6,69%	265	6,63%	5826	6,69%
J09	5543	6,67%	325	8,13%	5868	6,73%
J10	5521	6,64%	236	5,90%	5757	6,61%
J11	5427	6,53%	263	6,58%	5690	6,53%
J12	5583	6,71%	235	5,88%	5818	6,68%
J13	5565	6,69%	274	6,85%	5839	6,70%
J14	5597	6,73%	238	5,95%	5835	6,70%
J15	5506	6,62%	259	6,48%	5765	6,62%
Total	83147	95,41%	4000	4,59%	87147	

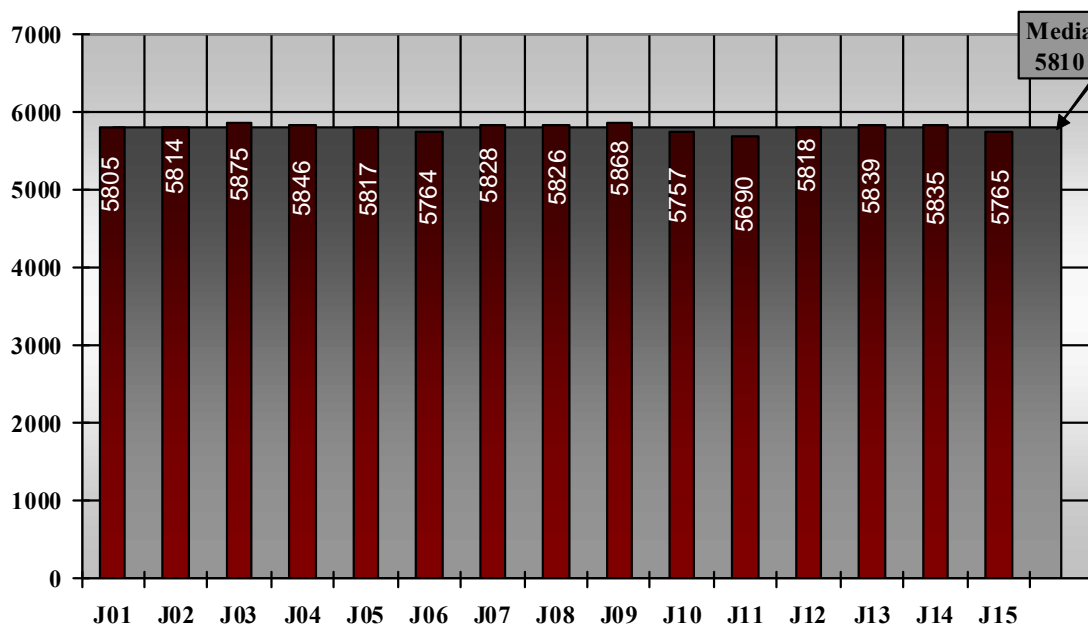




MEDIA DE CAUSAS INGRESADAS A LOS JUZGADOS

Estadísticos

Media	5810	Indica que ingresaron, en promedio, 5810 causas por cada Juzgado.	La proximidad tanto de estos valores como de los cuartiles (ver abajo), aunado a la relativamente pequeña desviación típica, llevan a concluir que la distribución de ingresos es uniforme, circunstancia que se puede apreciar en el gráfico que sigue.
Mediana	5817	indica que la mitad de los Juzgados recibió 5817 causas o menos	
Moda	5817	Indica que la cantidad de ingresos mas frecuente fueron 5817 causas	
Desv. típ.	48	Indica una medida de distancia promedio entre los ingresos de cada juzgado y el promedio de todos los ingresos al fuero.	
Cuartiles	25	5765	
	50	5817	Indica que un segundo grupo, equivalente a otro 25% de los Juzgados, recibieron entre 5765 y 5817 causas. Es decir que el 50% de los juzgados recibieron al menos 5817 causas.
	75	5839	Indica que otro 25% de los Juzgados recibieron entre 5817 y 5839causas. Es decir que el 75% de los Juzgados recibieron hasta 5839. Esto implica que el 25% restante recibieron mas de 5839 causas





CAUSAS INGRESADAS POR JUZGADO Y SECRETARÍA

Secretaría	JUZGADOS															Total
	J01	J02	J03	J04	J05	J06	J07	J08	J09	J10	J11	J12	J13	J14	J15	
Secretaría N° 1	2.876	-	-	-	-	-	-	-	-	-	-	-	-	-	-	2876
Secretaría N° 2	2.929	-	-	-	-	-	-	-	-	-	-	-	-	-	-	2929
Secretaría N° 3	-	2.909	-	-	-	-	-	-	-	-	-	-	-	-	-	2909
Secretaría N° 4	-	2.905	-	-	-	-	-	-	-	-	-	-	-	-	-	2905
Secretaría N° 5	-	-	2.895	-	-	-	-	-	-	-	-	-	-	-	-	2895
Secretaría N° 6	-	-	2.980	-	-	-	-	-	-	-	-	-	-	-	-	2980
Secretaría N° 7	-	-	-	2.870	-	-	-	-	-	-	-	-	-	-	-	2870
Secretaría N° 8	-	-	-	2.976	-	-	-	-	-	-	-	-	-	-	-	2976
Secretaría N° 9	-	-	-	-	2.896	-	-	-	-	-	-	-	-	-	-	2896
Secretaría N° 10	-	-	-	-	2.921	-	-	-	-	-	-	-	-	-	-	2921
Secretaría N° 11	-	-	-	-	-	2.793	-	-	-	-	-	-	-	-	-	2793
Secretaría N° 12	-	-	-	-	-	2.971	-	-	-	-	-	-	-	-	-	2971
Secretaría N° 13	-	-	-	-	-	-	2.881	-	-	-	-	-	-	-	-	2881
Secretaría N° 14	-	-	-	-	-	-	2.947	-	-	-	-	-	-	-	-	2947

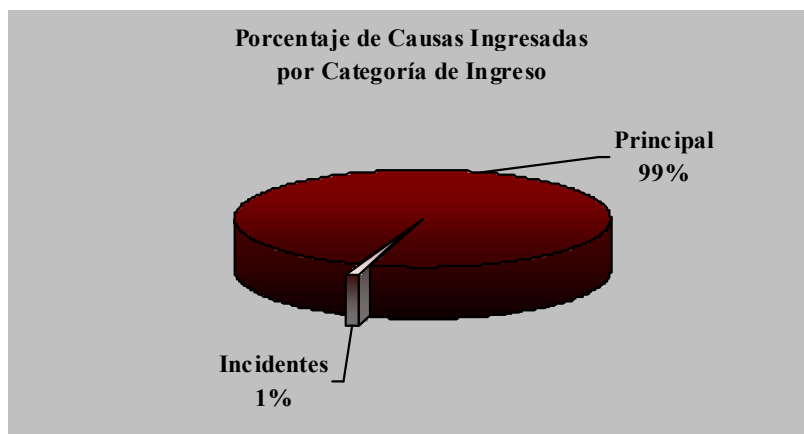


Secretaría	JUZGADOS															
	J01	J02	J03	J04	J05	J06	J07	J08	J09	J10	J11	J12	J13	J14	J15	Total
Secretaría N° 15	-	-	-	-	-	-	-	2.934	-	-	-	-	-	-	-	2934
Secretaría N° 16	-	-	-	-	-	-	-	2.892	-	-	-	-	-	-	-	2892
Secretaría N° 17	-	-	-	-	-	-	-	-	2.972	-	-	-	-	-	-	2972
Secretaría N° 18	-	-	-	-	-	-	-	-	2.896	-	-	-	-	-	-	2896
Secretaría N° 19	-	-	-	-	-	-	-	-	-	2.813	-	-	-	-	-	2813
Secretaría N° 20	-	-	-	-	-	-	-	-	-	2.944	-	-	-	-	-	2944
Secretaría N° 21	-	-	-	-	-	-	-	-	-	-	2.842	-	-	-	-	2842
Secretaría N° 22	-	-	-	-	-	-	-	-	-	-	2.848	-	-	-	-	2848
Secretaría N° 23	-	-	-	-	-	-	-	-	-	-	-	2.915	-	-	-	2915
Secretaría N° 24	-	-	-	-	-	-	-	-	-	-	-	2.903	-	-	-	2903
Secretaría N° 25	-	-	-	-	-	-	-	-	-	-	-	-	2.899	-	-	2899
Secretaría N° 26	-	-	-	-	-	-	-	-	-	-	-	-	2.940	-	-	2940
Secretaría N° 27	-	-	-	-	-	-	-	-	-	-	-	-	-	2.919	-	2919
Secretaría N° 28	-	-	-	-	-	-	-	-	-	-	-	-	-	2.916	-	2916
Secretaría N° 29	-	-	-	-	-	-	-	-	-	-	-	-	-	-	2.831	2831
Secretaría N° 30	-	-	-	-	-	-	-	-	-	-	-	-	-	-	2.934	2934
Total	5805	5814	5875	5846	5817	5764	5828	5826	5868	5757	5690	5818	5839	5835	5765	87147



CAUSAS INGRESADAS POR CATEGORÍA DE INGRESO

Causas ingresadas		Juzgados															Total
		J01	J02	J03	J04	J05	J06	J07	J08	J09	J10	J11	J12	J13	J14	J15	
Ejecuciones Fiscales	Principal	5543	5520	5613	5556	5563	5507	5531	5559	5539	5520	5426	5580	5562	5596	5502	83117
	Incidentes	2	3	2	1	0	1	2	2	4	1	1	3	3	1	4	30
	Sub-total	5545	5523	5615	5557	5563	5508	5533	5561	5543	5521	5427	5583	5565	5597	5506	83147
Expedientes Ordinarios	Principal	197	210	210	226	206	211	207	198	241	184	214	190	202	192	202	3090
	Incidentes	63	81	50	63	48	45	88	67	84	52	49	45	72	46	57	910
	Sub-total	260	291	260	289	254	256	295	265	325	236	263	235	274	238	259	4000
Total		5805	5814	5875	5846	5817	5764	5828	5826	5868	5757	5690	5818	5839	5835	5765	87147





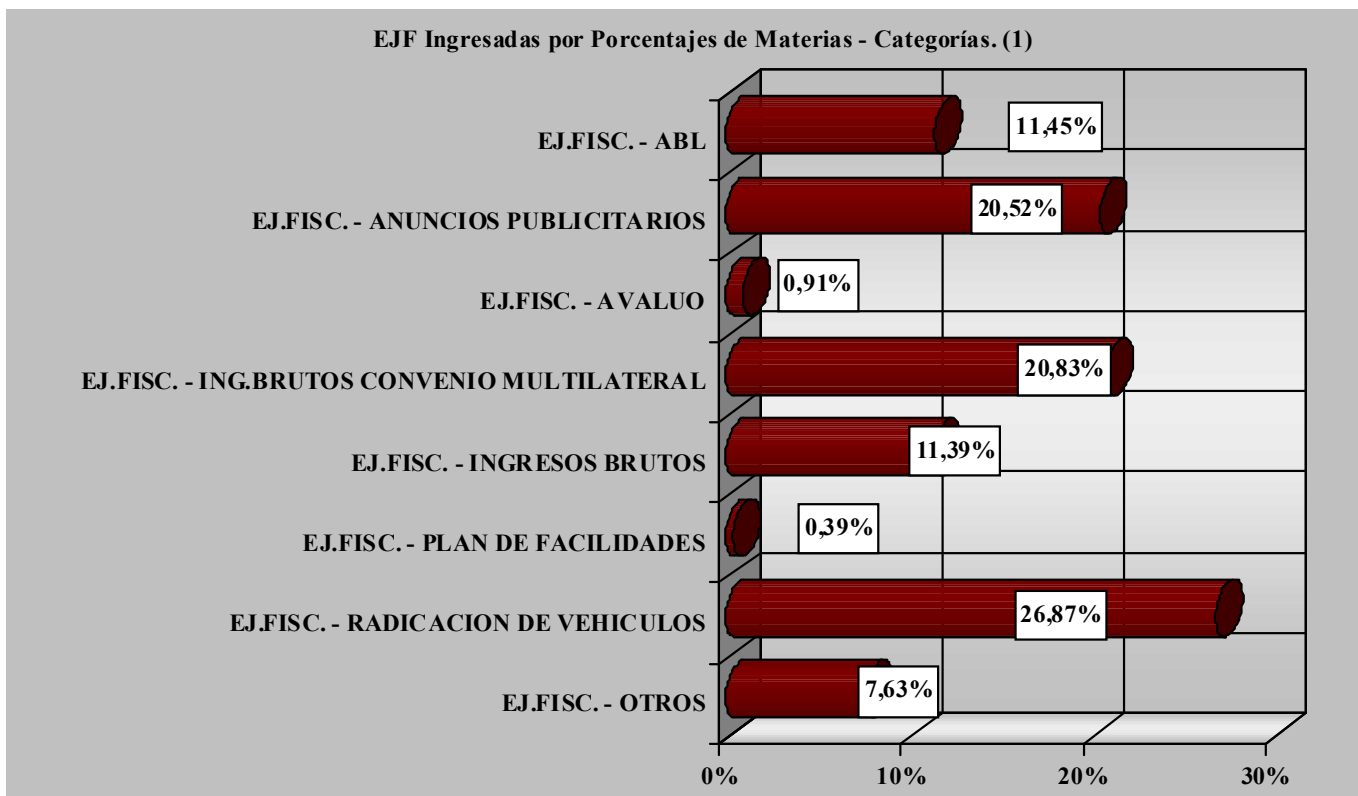
EJECUCIONES FISCALES INGRESADAS A LOS JUZGADOS POR MATERIAS

MATERIA "A" - EJECUCIONES FISCALES

Categorías	J1	J2	J3	J4	J5	J6	J7	J8	J9	J10	J11	J12	J13	J14	J15	Total
ABL	657	659	661	632	594	612	628	629	682	643	654	600	610	633	621	9515
ANUNCIOS PUBLICITARIOS	1128	1280	1123	1092	1133	1155	1096	1245	1036	1148	1085	1099	1159	1173	1108	17060
AVALÚO	58	48	50	47	46	52	54	50	54	51	55	50	53	52	37	757
ING. BRUTOS CONVENIO MULTILATERAL	1239	1094	1135	1198	1161	1070	1115	1122	1134	1114	1176	1281	1141	1210	1127	17317
INGRESOS BRUTOS	586	597	630	587	703	585	606	698	605	626	632	727	632	638	613	9465
PLAN DE FACILIDADES	16	12	11	28	7	46	18	98	11	19	13	15	17	6	6	323
RADICACIÓN DE VEHÍCULOS	1548	1483	1533	1551	1467	1507	1437	1508	1462	1425	1433	1486	1518	1478	1500	22336
OTROS	311	347	470	421	452	480	577	209	555	494	378	322	432	406	490	6344
Total	5543	5520	5613	5556	5563	5507	5531	5559	5539	5520	5426	5580	5562	5596	5502	83117

MATERIA "H" - INCIDENTES Y PROCESOS INCIDENTALES

Categorías	J1	J2	J3	J4	J5	J6	J7	J8	J9	J10	J11	J12	J13	J14	J15	Total
OTROS PROCESOS INCIDENTALES	-	1	1	-	-	-	1	-	-	-	-	2	1	-	1	7
BENEFICIO DE LITIGAR SIN GASTOS	-	-	-	-	-	-	-	1	3	1	-	-	-	-	-	5
EJECUCIÓN DE HONORARIOS	-	-	-	-	-	-	-	-	-	-	-	-	1	-	-	1
QUEJA POR APELACIÓN DENEGADA	1	2	1	1	-	1	1	1	1	-	1	1	1	1	3	16
MEDIDA CAUTELAR	1	-	-	-	-	-	-	-	-	-	-	-	-	-	-	1
Total	2	3	2	1	-	1	2	2	4	1	1	3	3	1	4	30





EXPEDIENTES ORDINARIOS INGRESADOS A LOS JUZGADOS POR MATERIAS

MATERIA "B" - AMPAROS

Categorías	Juzgados															Total
	J01	J02	J03	J04	J05	J06	J07	J08	J09	J10	J11	J12	J13	J14	J15	
AMPARO (ART. 14 CABA)	74	72	74	98	73	83	75	62	107	53	84	57	68	68	68	1116
Total	74	72	74	98	73	83	75	62	107	53	84	57	68	68	68	1116

MATERIA "C" - OTROS PROCESOS SUMARÍSIMOS

Categorías	Juzgados															Total
	J01	J02	J03	J04	J05	J06	J07	J08	J09	J10	J11	J12	J13	J14	J15	
AMPARO POR MORA ADMINISTRATIVA	8	10	6	5	8	6	9	12	7	4	10	8	12	10	9	124
HABEAS DATA (ART. 16 CABA)	-	-	-	-	1	1	-	-	1	-	-	2	-	1	1	7
Total	8	10	6	5	9	7	9	12	8	4	10	10	12	11	10	131



MATERIA "D" - DEMANDAS CONTRA LA AUTORIDAD ADMINISTRATIVA

Categorías	Juzgados															Total
	J01	J02	J03	J04	J05	J06	J07	J08	J09	J10	J11	J12	J13	J14	J15	
ACCIÓN MERAMENTE DECLARATIVA (ART 277 CAyT)	4	11	4	6	7	3	5	8	9	5	2	1	3	3	4	75
COBRO DE PESOS	6	10	8	7	4	4	5	7	7	6	3	8	4	3	4	86
DAÑOS Y PERJUICIOS (EXCEPTO RESP. MEDICA)	21	17	19	22	17	14	16	17	16	21	19	17	22	19	13	270
DESALOJO	-	-	-	-	-	-	-	-	2	-	-	2	-	-	-	4
EMPLEO PUBLICO (NO CESANTÍA NI EXONERACIÓN)	23	22	29	29	29	34	39	33	32	36	41	28	27	35	30	467
ESCRITURACIÓN	1	-	2	1	1	1	-	3	-	2	2	-	-	2	-	15
EXPROPIACIÓN INVERSA. RETROCESIÓN	-	-	-	-	-	1	-	1	-	-	-	-	2	1	-	5
IMPUGNACIÓN ACTOS ADMINISTRATIVOS	8	7	8	9	6	10	7	10	11	14	11	11	10	3	11	136
OTRAS DEMANDAS CONTRA LA AUT. ADMINISTRATIVA	37	35	33	35	46	33	32	30	29	23	19	35	36	33	44	500
PRESCRIPCIÓN ADQUISITIVA	-	-	2	-	-	-	1	-	-	-	-	-	1	-	-	4
REPETICIÓN (ART. 457 CAyT)	-	1	2	-	-	1	-	1	-	1	1	1	2	-	1	11
RESPONSABILIDAD MEDICA	1	3	3	1	1	2	-	1	3	2	6	4	2	4	4	37
Total	101	106	110	110	111	103	105	111	109	110	104	106	109	103	111	1.610

MATERIA "E" – EJECUCIONES ESPECIALES

Categorías	Juzgados															Total
	J01	J02	J03	J04	J05	J06	J07	J08	J09	J10	J11	J12	J13	J14	J15	
EJECUCIÓN DE ALQUILERES	-	-	-	1	-	-	-	-	-	-	-	-	-	-	-	1
EJECUCIÓN DE EXPENSAS	3	-	1	-	2	3	2	2	4	2	2	4	2	1	2	30
EJECUCIÓN HIPOTECARIA	-	-	-	-	-	1	-	-	-	-	-	-	-	-	-	1
OTRAS EJECUCIONES ESPECIALES	-	-	-	-	-	-	-	-	-	-	-	-	-	-	-	-
Total	3	-	1	1	2	4	2	2	4	2	2	4	2	1	2	32



MATERIA "F" - CAUSAS DONDE LA AUTORIDAD ADMINISTRATIVA SEA PARTE ACTORA

Categorías	Juzgados															Total
	J01	J02	J03	J04	J05	J06	J07	J08	J09	J10	J11	J12	J13	J14	J15	
DESALOJO	-	-	-	-	1	-	-	2	-	1	-	-	-	1	-	5
EXPROPIACIÓN	-	-	-	-	-	-	-	-	-	-	-	-	-	-	-	-
OTRAS CAUSAS DONDE LA AUT. ADMIN. ES ACTORA	1	1	7	-	-	2	5	-	1	1	-	-	3	-	3	24
Total	1	1	7	-	1	2	5	2	1	2	-	-	3	1	3	29

MATERIA "G" - PROCESOS ESPECIALES

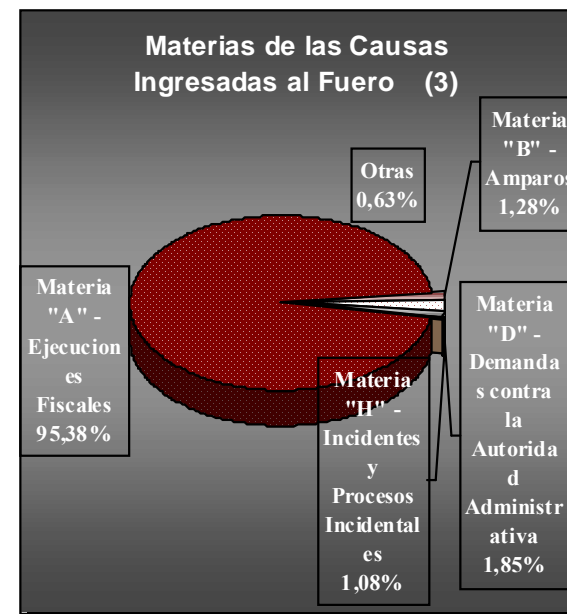
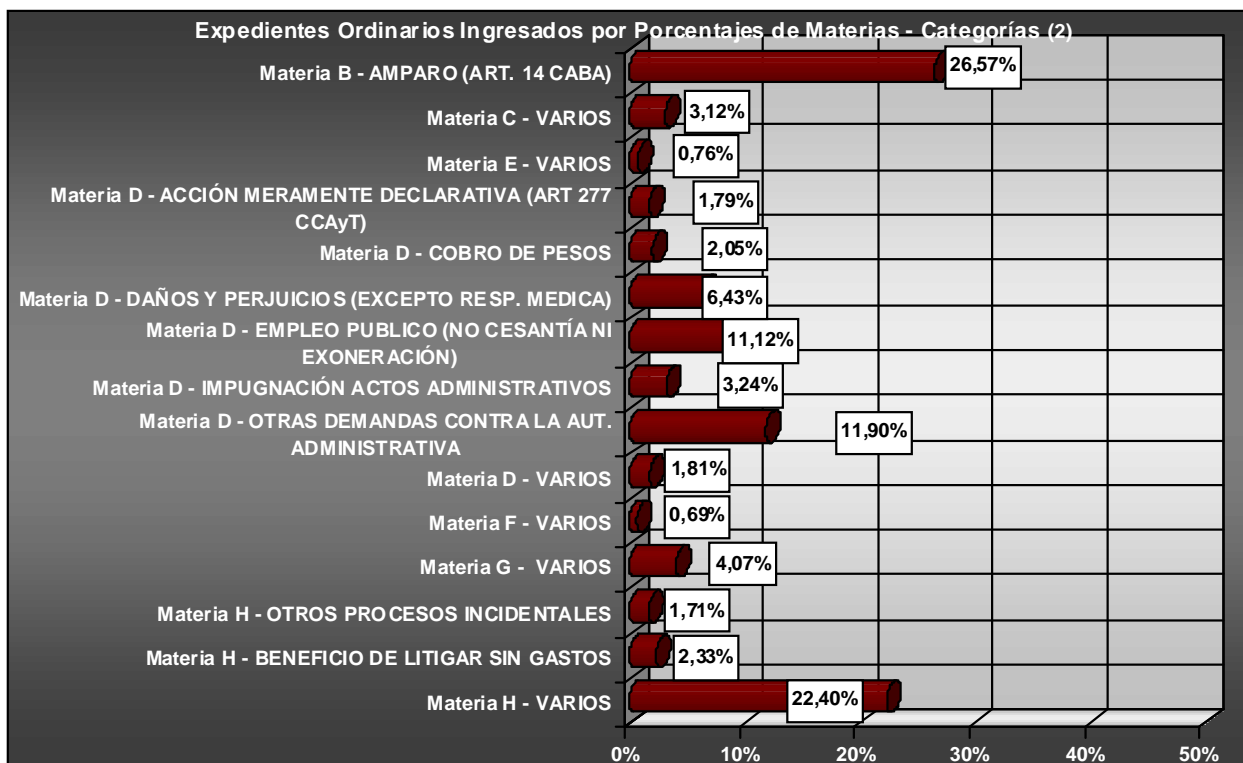
Categorías	Juzgados															Total
	J01	J02	J03	J04	J05	J06	J07	J08	J09	J10	J11	J12	J13	J14	J15	
INFORMACIÓN SUMARIA	7	7	6	9	6	8	10	4	8	7	7	7	3	4	5	98
INTERDICTO	-	-	-	-	-	-	-	-	-	-	1	-	-	-	-	1
OTROS PROCESOS ESPECIALES	4	14	6	4	4	4	2	5	3	4	5	5	5	4	3	72
Total	11	21	12	13	10	12	12	9	11	11	13	12	8	8	8	171



MATERIA "H" - INCIDENTES Y PROCESOS INCIDENTALES

Categorías	Juzgados															Total
	J01	J02	J03	J04	J05	J06	J07	J08	J09	J10	J11	J12	J13	J14	J15	
BENEFICIO DE LITIGAR SIN GASTOS	28	19	22	24	14	22	54	26	18	17	18	24	28	18	19	351
DILIGENCIA PRELIMINAR	-	-	1	1	-	4	2	3	5	-	-	1	-	2	1	20
EJECUCIÓN DE HONORARIOS	-	1	1	1	-	-	-	-	-	-	-	-	-	-	-	3
EJECUCIÓN DE SENTENCIAS CONTRA AUT. ADM.	-	1	-	1	-	-	1	-	4	-	1	1	1	-	-	10
EJECUCIÓN DE SENTENCIAS EN LAS RESTANTES CAUSAS	3	3	2	5	2	1	2	7	11	3	1	6	4	7	3	60
MEDIDA CAUTELAR	12	3	3	8	4	2	4	9	7	4	9	1	7	2	9	84
OTROS PROCESOS INCIDENTALES	18	42	19	20	23	14	23	20	21	25	19	7	25	15	23	314
PRUEBA ANTICIPADA	-	-	-	2	-	1	-	1	2	-	1	1	-	1	-	9
QUEJA POR APELACIÓN DENEGADA	1	9	1	-	4	1	1	1	17	5	-	4	5	-	1	50
RECUSACIÓN (ART. 16 CAyT)	-	3	1	-	1	-	-	-	-	-	1	-	2	1	1	10
Total	62	81	50	62	48	45	87	67	85	54	50	45	72	46	57	911

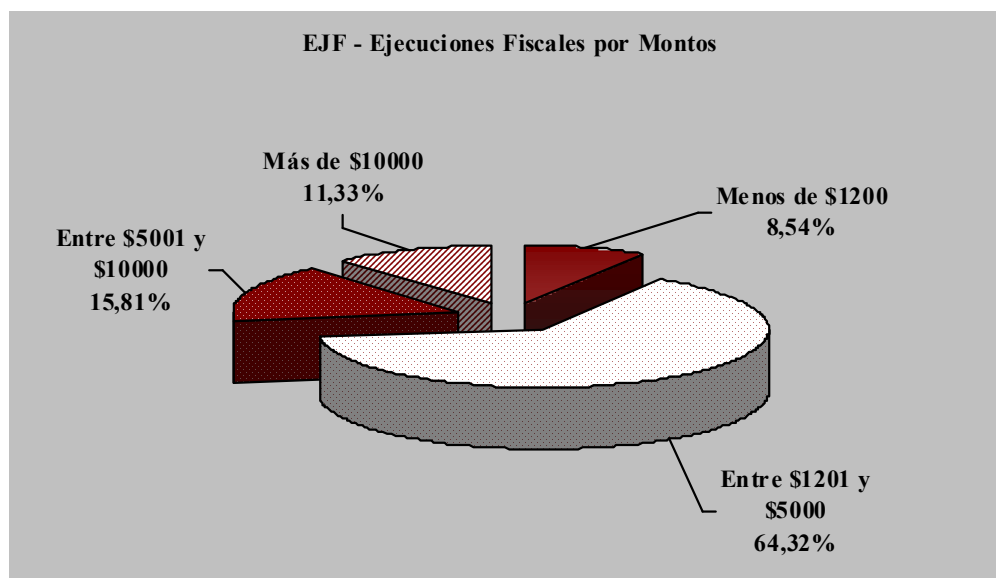
15
(3) Nota: Se consignan los Porcentajes correspondientes a las Materias sobre el Universo Total de Causas Ingresadas al Fuero.





MONTOS DE LAS EJF INGRESADAS POR JUZGADOS

Montos		Juzgados															
		J01	J02	J03	J04	J05	J06	J07	J08	J09	J10	J11	J12	J13	J14	J15	Total
EJF	Hasta \$1200.-	402	387	457	498	562	549	624	335	539	494	471	463	436	401	479	7.097
	Entre \$1200.- y \$5000.-	3.562	3.638	3.574	3.581	3.479	3.511	3.453	3.714	3.494	3.644	3.471	3.580	3.588	3.666	3.502	53.457
	Entre \$5000.- y \$10000.-	913	893	919	885	880	786	843	878	865	817	850	895	906	898	913	13.141
	Más de \$10000.-	666	602	663	592	638	661	611	632	640	565	634	642	631	631	608	9.416
	S/D	-	-	-	-	4	-	-	-	-	1	-	-	-	1	-	-
Total		5.543	5.520	5.613	5.556	5.563	5.507	5.531	5.559	5.539	5.520	5.426	5.580	5.562	5.596	5.502	83.117





DISTRIBUCIÓN DE LOS MONTOS DEMANDADOS (*excluidos los S/D*)

Deciles	Montos de las demandas	Cantidad de casos	Proporción del Total de casos	Monto medio de demandas	Monto Total Reclamado en la Categoría	Proporción del Monto Total Reclamado en el Año
1°	Hasta \$1227	8294	10%	\$ 246,28	\$ 2.042.620	0,3%
2°	De \$1.227 a \$1.393	8313	10%	\$ 1.309,20	\$ 10.883.414	1%
3°	De \$1.393 a \$1.631	8313	10%	\$ 1.505,17	\$ 12.512.442	2%
4°	De \$1.631 a \$2000	8313	10%	\$ 1.812,01	\$ 15.063.272	2%
5°	De \$2.000 a \$2.707	8313	10%	\$ 2.322,35	\$ 19.305.672	3%
6°	De \$2.707 a \$3.664	8313	10%	\$ 3.131,48	\$ 26.031.973	4%
7°	De \$3.664 a \$4.698	8319	10%	\$ 4.216,88	\$ 35.080.244	5%
8°	De \$4.698 a \$6.186	8307	10%	\$ 5.330,87	\$ 44.283.503	6%
9°	De \$6.186 a \$11.236	8313	10%	\$ 8.107,72	\$ 67.399.503	9%
10°	De \$11.236 a \$52.044.633	8313	10%	\$ 60.294,10	\$ 501.224.846	68%



RELACIÓN ENTRE LOS MONTOS DE LAS EJECUCIONES FISCALES INGRESADAS Y LAS MATERIAS (excluidos los S/D)

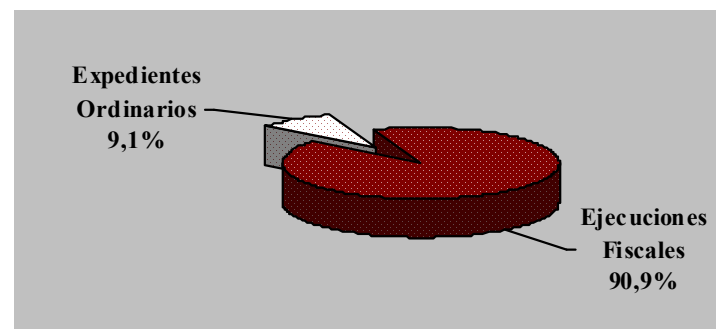
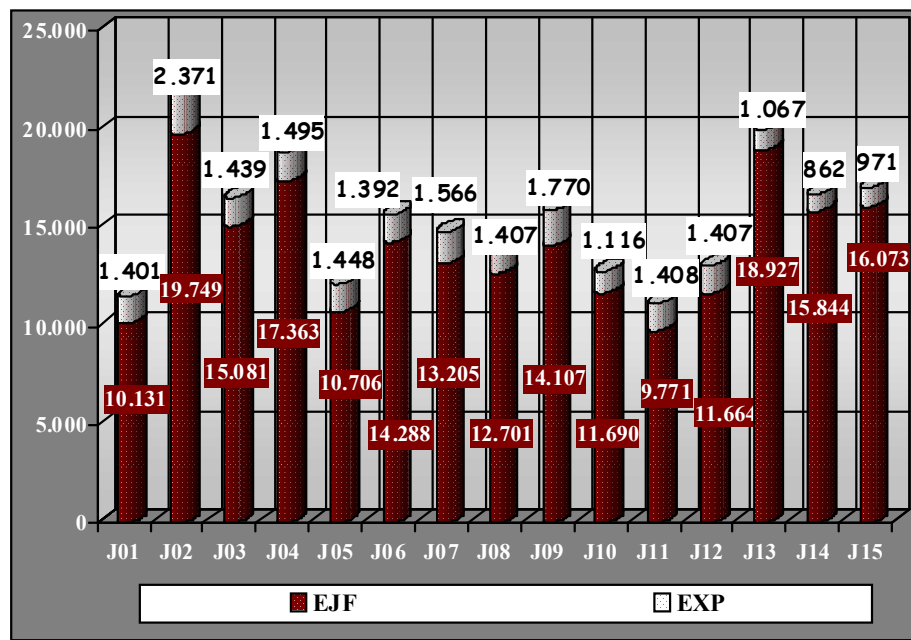
Tipo de Demanda	Montos								Total
	Hasta \$1.200		Entre \$1.200 y \$5.000		Entre \$5.000 y \$10.000		Más de \$10.000		
	Fcia	%	Fcia	%	Fcia	%	Fcia	%	
ABL	33	0,46%	7481	13,99%	1131	8,61%	869	9,23%	9514
ANUNCIOS PUBLICITARIOS	156	2,20%	14091	26,36%	1922	14,63%	890	9,45%	17059
ANUNCIOS PUBL. GDES. CONT.	0	0,00%	1	0,00%	0	0,00%	0	0,00%	1
AVALÚO	0	0,00%	561	1,05%	82	0,62%	114	1,21%	757
ING. BRUTOS CONV. MULTILATERAL	390	5,50%	8182	15,31%	4294	32,68%	4448	47,24%	17314
INGRESOS BRUTOS	351	4,95%	4863	9,10%	1523	11,59%	2728	28,97%	9465
OTROS	6081	85,68%	165	0,31%	34	0,26%	62	0,66%	6342
PLAN DE FACILIDADES	68	0,96%	236	0,44%	7	0,05%	12	0,13%	323
RADICACIÓN DE VEHÍCULOS	16	0,23%	17877	33,44%	4148	31,57%	293	3,11%	22334
RADICACIÓN DE VEHÍCULOS GDES. CONT.	2	0,03%	0	0,00%	0	0,00%	0	0,00%	2
Total	7097	8,54%	53457	64,32%	13141	15,81%	9416	11,3%	83111

Tipo de Demanda	Cantidad de Causas	Monto Medio por Causa	Monto de la Categoría	Proporción del Monto Total
ABL	9514	\$ 6.656,65	\$ 63.331.375	8,63%
ANUNCIOS PUBLICITARIOS	17059	\$ 4.020,14	\$ 68.579.512	9,35%
ANUNCIOS PUBL. GDES. CONT.	1	\$ 3.573,00	\$ 3.573	0,00%
AVALÚO	757	\$ 17.156,24	\$ 12.987.271	1,77%
ING. BRUTOS CONV. MULTILATERAL	17314	\$ 20.887,17	\$ 361.640.452	49,28%
INGRESOS BRUTOS	9465	\$ 15.227,21	\$ 144.125.504	19,64%
OTROS	6342	\$ 606,27	\$ 3.844.966	0,52%
PLAN DE FACILIDADES	323	\$ 2.534,68	\$ 818.701	0,11%
RADICACIÓN DE VEHÍCULOS	22334	\$ 3.514,64	\$ 78.495.887	10,70%
RADICACIÓN DE VEHÍCULOS GDES. CONT.	2	\$ 123,90	\$ 248	0,00%
Total	83111	\$ 8.829,49	\$733.827.489	100%



CAUSAS TRAMITADAS POR TIPO Y POR JUZGADOS ⁴

Juzgado	Tipo de Causa				Total	
	EJECUCIONES FISCALES		EXPEDIENTES ORDINARIOS			
	Fcia.	%	Fcia.	%	Fcia.	%
J01	10.131	4,79%	1.401	6,63%	11.532	4,96%
J02	19.749	9,35%	2.371	11,23%	22.120	9,52%
J03	15.081	7,14%	1.439	6,81%	16.520	7,11%
J04	17.363	8,22%	1.495	7,08%	18.858	8,11%
J05	10.706	5,07%	1.448	6,86%	12.154	5,23%
J06	14.288	6,76%	1.392	6,59%	15.680	6,75%
J07	13.205	6,25%	1.566	7,41%	14.771	6,36%
J08	12.701	6,01%	1.407	6,66%	14.108	6,07%
J09	14.107	6,68%	1.770	8,38%	15.877	6,83%
J10	11.690	5,53%	1.116	5,28%	12.806	5,51%
J11	9.771	4,62%	1.408	6,67%	11.179	4,81%
J12	11.664	5,52%	1.407	6,66%	13.071	5,62%
J13	18.927	8,96%	1.067	5,05%	19.994	8,60%
J14	15.844	7,50%	862	4,08%	16.706	7,19%
J15	16.073	7,61%	971	4,60%	17.044	7,33%
Total	211.300	91%	21.120	9%	232.420	100%

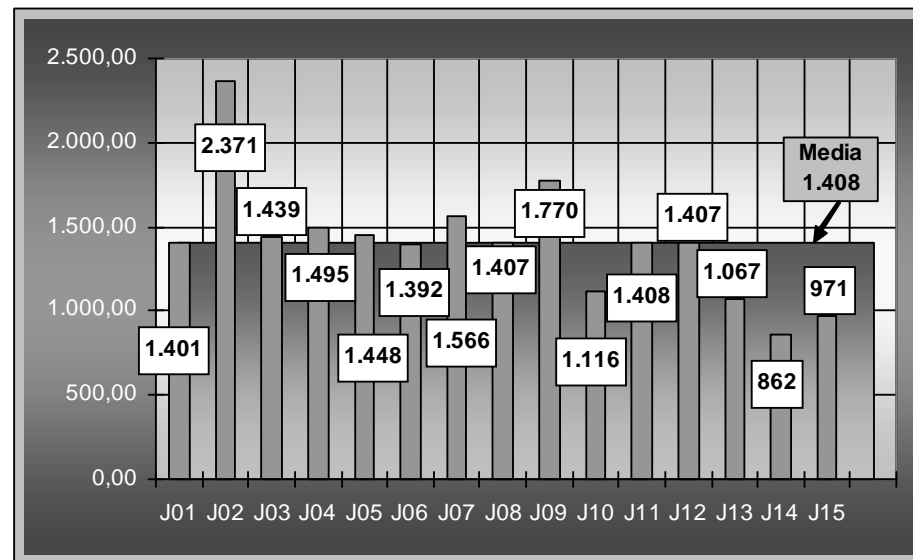
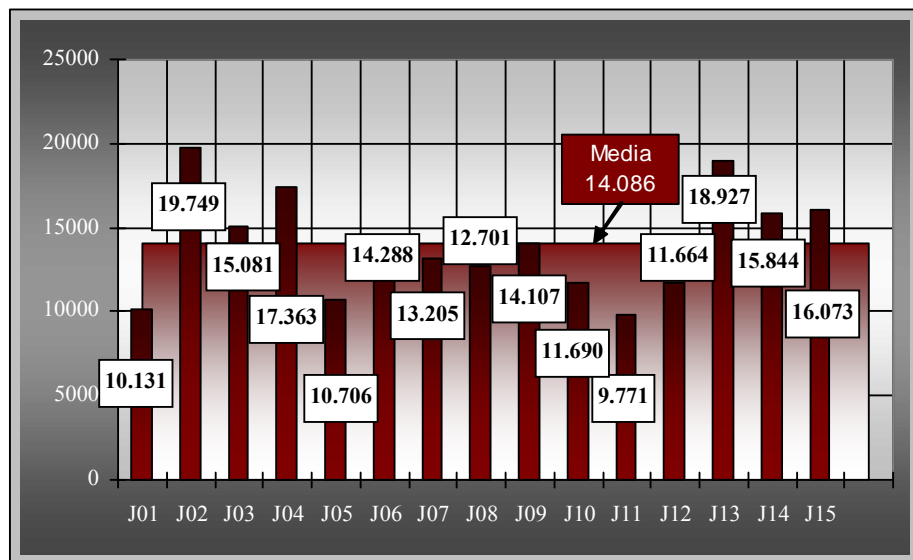


⁴ Nota: se incluyen todas las causas que han tenido por lo menos una actuación en el año.



MEDIA DE TRÁMITE DE LAS EJF Y DE LOS EXPEDIENTES

Estadísticos		Ejecuciones Fiscales	Expedientes Ordinarios	Definiciones
Media		14087	1408	Indica el promedio de causas en trámite por cada Juzgado.
Mediana		14107	1407	indica que la mitad de los Juzgados tramitaron al menos esas cantidades de causas
Moda		9771	1407	Indica la cantidad de causas tramitadas mas usual
Desv. típ.		3097,24	357	Indica una medida de distancia la cantidad de causas tramitadas por cada juzgado y el promedio de todas las causas tramitadas en el fuero.
Cuartiles	25	11664	1116	Indica que un 25% de los Juzgados tramitaron esas cantidades de causas o menos
	50	14107	1407	Indica que el 50% de los juzgados tramitaron al menos esas cantidades de causas.
	75	16073	1495	Indica que el 75% de los Juzgados tramitaron al menos esas cantidades de causas





RESOLUCIÓN CFIPEYPJ N° 4/2009
“PLAN PILOTO DE NORMALIZACIÓN DE DATOS SISTEMA IURIX DE GESTIÓN DE CAUSAS”
JUZGADOS N° 7, 8, 9 Y 11

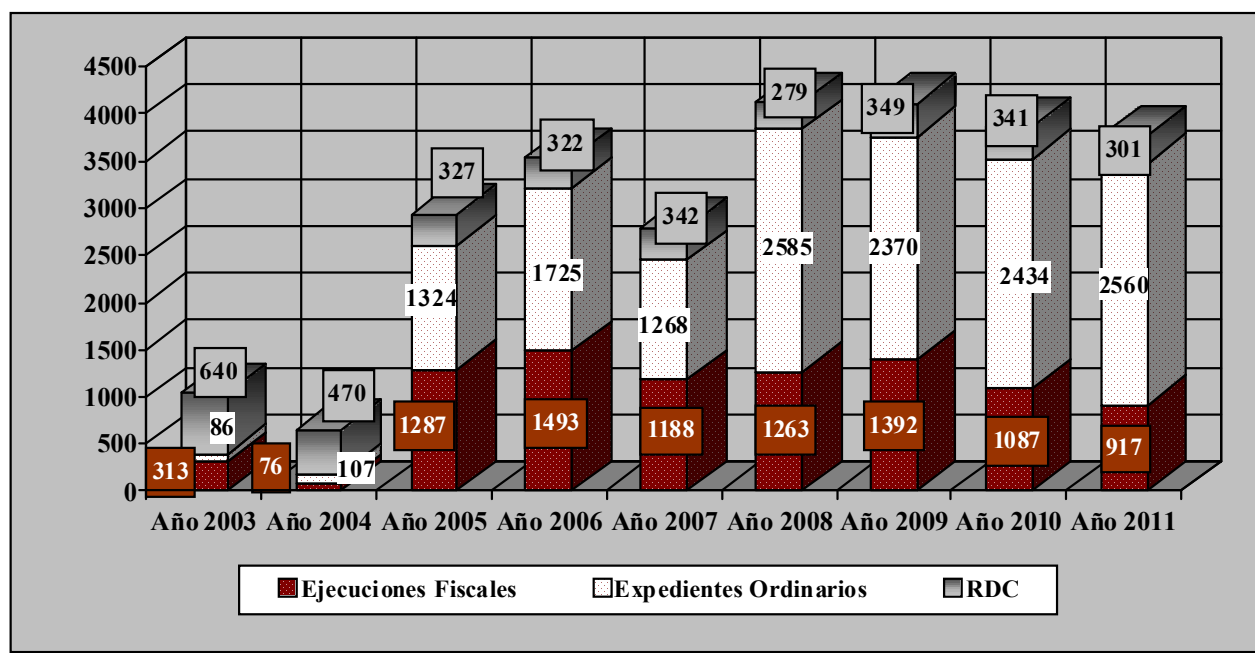
Resoluciones Dictadas por los Juzgados participantes					
Tipo de resolución	Juzgados				Total
	Juzgado 7	Juzgado 8	Juzgado 9	Juzgado 11	
CADUCIDAD DE INSTANCIA	87	17	860	633	1.597
COMPETENCIA	1	0	0	0	1
DESISTIMIENTO	96	488	1005	180	1.769
INCOMPETENCIA	14	0	0	7	21
SENT. DEFINITIVA NO FISCAL	78	83	46	123	330
SENT. EJF CON EXCEPCIONES	0	186	17	119	322
SENT. EJF SIN EXCEPCIONES	1441	1257	1053	1486	5.237
SENT. INTERL. (D/PRUEBA A ALEGATO)	1	98	0	17	116
SENT. INTERL. (D/LLAMADO A AUTOS)	262	61	8	41	372
SENT. INTERL. (PREVIA A LA PRUEBA)	2733	343	2	102	3.180
TERMINACIÓN	266	215	174	64	719
Total	4.979	2.748	3.165	2.772	13.664



CÁMARA DE APELACIONES

EXPEDIENTES INGRESADOS POR TIPO Y POR SALA EVOLUCIÓN DE INGRESOS

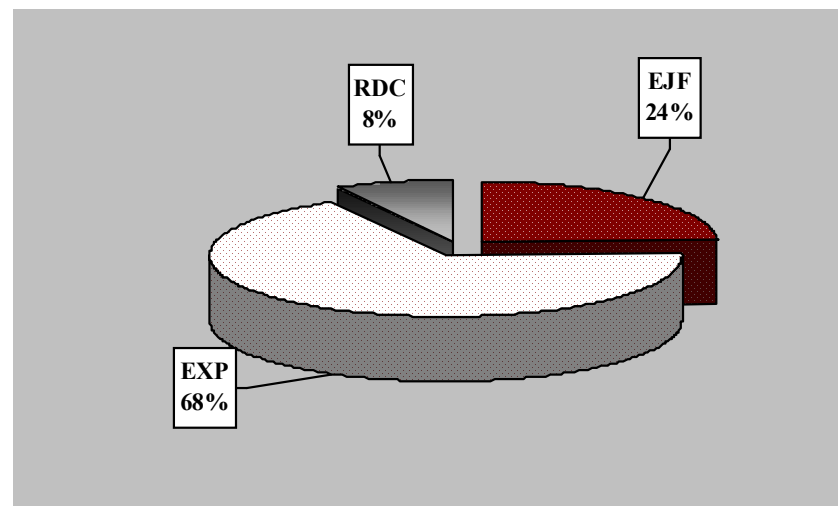
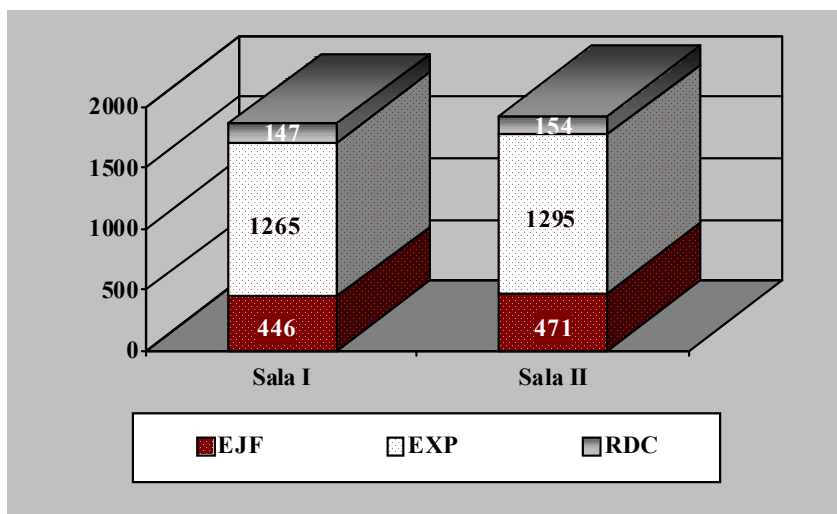
Tipo de Causa	Año 2004			Año 2005			Año 2006			Año 2007			Año 2008			Año 2009			Año 2010			Año 2011		
	Sala		Total	Sala		Total	Sala		Total	Sala		Total	Sala		Total	Sala		Total	Sala		Total	Sala		Total
	I	II		I	II		I	II		I	II		I	II		I	II		I	II		I	II	
EJF	57	19	76	641	646	1287	746	747	1493	600	588	1188	655	608	1263	743	649	1392	549	538	1087	446	471	917
EXP	62	45	107	668	656	1324	844	881	1725	632	636	1268	1282	1303	2585	1111	1259	2370	1192	1242	2434	1265	1295	2560
RDC	231	239	470	162	165	327	162	160	322	176	166	342	143	136	279	173	176	349	174	167	341	147	154	301
Total	350	303	653	1471	1467	2938	1752	1788	3540	1408	1390	2798	2079	2047	4126	2027	2084	4111	1915	1947	3862	1858	1920	3778





TIPOS DE EXPEDIENTES INGRESADOS POR TIPO Y POR SALA

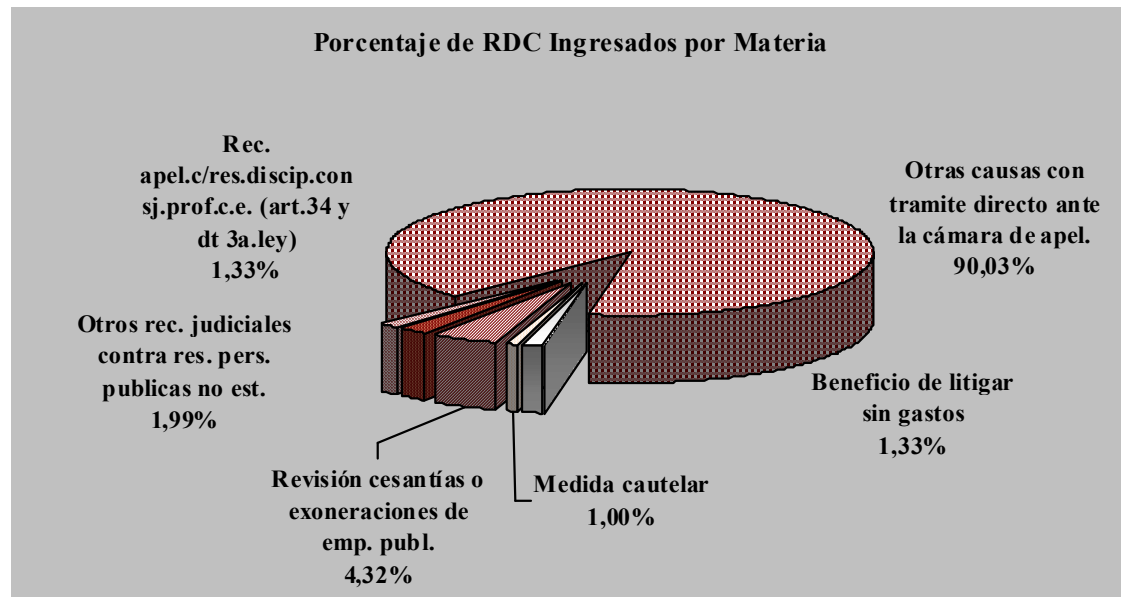
Sala	Tipo de Expediente							
	EJF		EXP. Ordinario		RDC		Total	
	Fcia.	%	Fcia.	%	Fcia.	%	Fcia.	%
SALA I	446	49%	1.265	49%	147	49%	1.858	49%
SALA II	471	51%	1.295	51%	154	51%	1.920	51%
Total	917	24%	2.560	66%	301	8%	3.778	





RECURSOS DIRECTOS INGRESADOS POR MATERIA

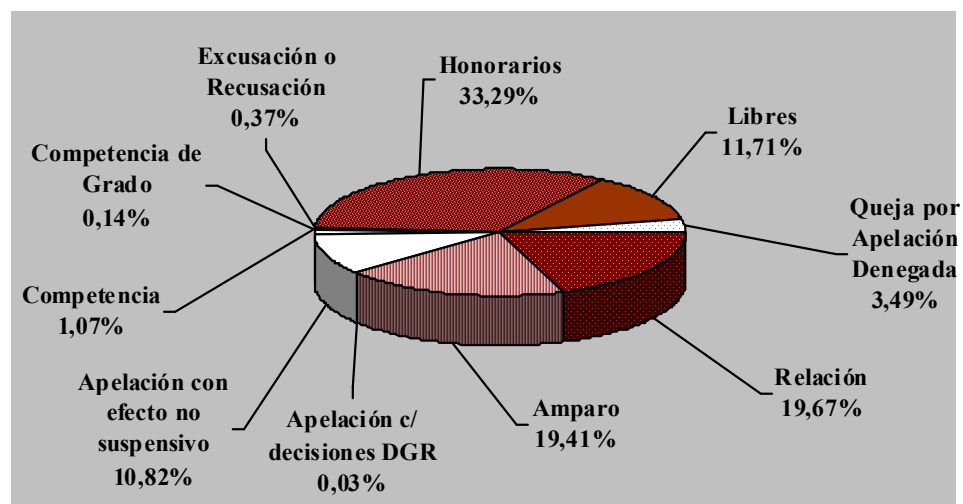
Materia	Cantidad de Recursos		
	Sala 1	Sala 2	Total
Materia H - BENEFICIO DE LITIGAR SIN GASTOS	3	1	4
Materia H – MEDIDA CAUTELAR.	2	1	3
Materia I - REVISIÓN CESANTÍAS O EXONERACIONES DE EMP. PUBL.	7	6	13
Materia J - OTROS REC. JUDICIALES CONTRA RES. PERS. PUBLICAS NO EST.	2	4	6
Materia J - REC APEL.C/RES. DISCIP. CONSJ. PROF. C.E. (ART.34 Y DT 3a.LEY)	1	3	4
Materia K - OTRAS CAUSAS CON TRAMITE DIRECTO ANTE LA CÁMARA DE APEL.	132	139	271
Total	147	154	301





OTROS TIPOS DE RECURSOS INGRESADOS POR TIPO Y POR SALA

Tipo de Recurso	Sala I				Sala II				Total			
	EJF	EXP	Subtotal	%	EJF	EXP	Subtotal	%	EJF	EXP	Total	%
Amparo	1	323	324	18,94%	0	349	349	19,76%	1	672	673	19,36%
Apelación c/ decisiones DGR	0	0	0	0%	0	1	1	0,06%	0	1	1	0,03%
Apelación con efecto no suspensivo	0	177	177	10,34%	0	198	198	11,21%	0	375	375	10,79%
Competencia	4	15	19	1,11%	2	16	18	1,02%	6	31	37	1,06%
Competencia de Grado	0	1	1	0,06%	0	4	4	0,23%	0	5	5	0,14%
Excusación o Recusación	1	6	7	0,41%	0	6	6	0,34%	1	12	13	0,37%
Honorarios	307	264	571	33,37%	337	246	583	33,01%	644	510	1154	33,19%
Libres	0	202	202	11,81%	0	204	204	11,55%	0	406	406	11,68%
Queja Por Apelación Denegada	14	49	63	3,68%	15	43	58	3,28%	29	92	121	3,48%
Relación	119	224	343	20,05%	117	222	339	19,20%	236	446	682	19,61%
S/D	0	4	4	0,23%	0	6	6	0,34%	0	10	10	0,29%
Total	446	1265	1711	49%	471	1295	1766	51%	917	2560	3477	
	26%	74%			27%	73%			26%	74%		





MATERIAS DE OTROS RECURSOS INGRESADOS EN EJECUCIONES FISCALES

Materias	SALAS				Total	
	Sala I		Sala II			
	Fcia.	%	Fcia.	%	Fcia.	%
EJ. FISC. - ABL	112	25,11%	98	20,81%	210	22,90%
EJ. FISC. - ANUNCIOS PUBLICITARIOS	37	8,30%	26	5,52%	63	6,87%
EJ. FISC. - ANUNCIOS PUBLICITARIOS - GRANDES CONTRIBUYENTES	1	0,22%	1	0,21%	2	0,22%
EJ. FISC. - AVALÚO	24	5,38%	36	7,64%	60	6,54%
EJ. FISC. - ING. BRUTOS CONVENIO MULTILATERAL	68	15,25%	78	16,56%	146	15,92%
EJ. FISC. - INGRESOS BRUTOS	56	12,56%	66	14,01%	122	13,30%
EJ. FISC. - OTROS	34	7,62%	30	6,37%	64	6,98%
EJ. FISC. - PLAN DE FACILIDADES	26	5,83%	40	8,49%	66	7,20%
EJ. FISC. - RADICACIÓN DE VEHÍCULOS	69	15,47%	72	15,29%	141	15,38%
OTROS PROCESOS INCIDENTALES	5	1,12%	9	1,91%	14	1,53%
QUEJA POR APELACIÓN DENEGADA	14	3,14%	15	3,18%	29	3,16%
Total	446	49%	471	51%	917	



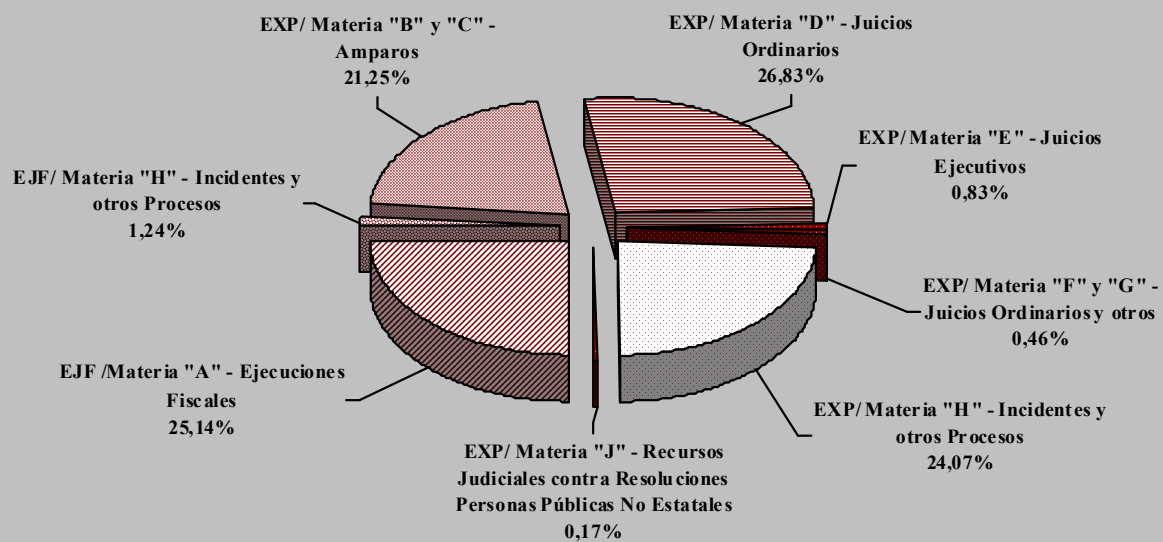
MATERIAS DE OTROS RECURSOS INGRESADOS EN EXPEDIENTES ORDINARIOS

Materia	Salas				Total	
	Sala 1		Sala 2			
	Fcia	%	Fcia	%	Fcia	%
ACCIÓN MERAMENTE DECLARATIVA (ART 277 CAyT)	37	2,92%	39	3,01%	76	2,97%
AMPARO (ART. 14 CCABA)	282	22,29%	287	22,16%	569	22,23%
AMPARO POR MORA ADMINISTRATIVA	86	6,80%	82	6,33%	168	6,56%
BENEFICIO DE LITIGAR SIN GASTOS	9	0,71%	13	1,00%	22	0,86%
COBRO DE PESOS	56	4,43%	52	4,02%	108	4,22%
CONCESIÓN DE SERVICIOS PÚBLICOS	0	0,00%	1	0,08%	1	0,04%
CONTRATO DE OBRA PUBLICA	2	0,16%	1	0,08%	3	0,12%
DAÑOS Y PERJUICIOS (EXCEPTO RESP. MEDICA)	95	7,51%	88	6,80%	183	7,15%
DESALOJO	4	0,32%	0	0,00%	4	0,16%
EJECUCIÓN DE ALQUILERES	0	0,00%	1	0,08%	1	0,04%
EJECUCIÓN DE EXPENSAS	11	0,87%	9	0,69%	20	0,78%
EJECUCIÓN DE HONORARIOS	1	0,08%	0	0,00%	1	0,04%
EJECUCIÓN DE MULTAS	5	0,40%	2	0,15%	7	0,27%
EJECUCIÓN DE SENTENCIAS CONTRA AUT. ADM.	3	0,24%	11	0,85%	14	0,55%
EJECUCIÓN DE SENTENCIAS EN LAS RESTANTES CAUSAS	2	0,16%	1	0,08%	3	0,12%
EJECUCIÓN HIPOTECARIA	1	0,08%	0	0,00%	1	0,04%
EMPLEO PUBLICO (NO CESANTÍA NI EXONERACIÓN)	139	10,99%	154	11,89%	293	11,45%
ESCRITURACIÓN	3	0,24%	2	0,15%	5	0,20%
EXPROPIACIÓN	5	0,40%	2	0,15%	7	0,27%
EXPR. INVERSA: RETROCESIÓN	3	0,24%	3	0,23%	6	0,23%
HABEAS DATA (ART. 16 CCABA)	1	0,08%	1	0,08%	2	0,08%

Materia	Salas				Total	
	Sala 1		Sala 2			
	Fcia	%	Fcia	%	Fcia	%
IMPUGNACIÓN ACTOS ADMINISTRATIVOS	61	4,82%	60	4,63%	121	4,73%
MEDIDA CAUTELAR	25	1,98%	19	1,47%	44	1,72%
OTRAS CAUSAS CON TRÁMITE DIRECTO ANTE LA CÁMARA DE APEL.	2	0,16%	0	0,00%	2	0,08%
OTRAS CAUSAS DONDE LA AUT. ADMIN. ES ACTORA	1	0,08%	2	0,15%	3	0,12%
OTRAS DEMANDAS CONTRA LA AUT. ADMINISTRATIVA	60	4,74%	40	3,09%	100	3,91%
OTROS PROCESOS ESPECIALES	1	0,08%	2	0,15%	3	0,12%
OTROS PROCESOS INCIDENTALES	290	22,92%	352	27,18%	642	25,08%
OTROS REC. JUDICIALES CONTRA RES. PERS. PUBLICAS NO EST.	2	0,16%	1	0,08%	3	0,12%
PRESCRIPCIÓN ADQUISITIVA	0	0,00%	2	0,15%	2	0,08%
PRUEBA ANTICIPADA	0	0,00%	2	0,15%	2	0,08%
QUEJA POR APELACIÓN DENEGADA	51	4,03%	46	3,55%	97	3,79%
RECURSO APEL. C/DECIS.DGR (ART.114 COD.FISC)	0	0,00%	1	0,08%	1	0,04%
RECUSACIÓN (ART. 16 CAyT)	6	0,47%	6	0,46%	12	0,47%
REPETICIÓN (ART. 457 CAyT)	9	0,71%	5	0,39%	14	0,55%
RESPONSABILIDAD MEDICA	12	0,95%	7	0,54%	19	0,74%
REVISIÓN CESANTÍAS O EXONERACIONES DE EMP. PUBL	0	0,00%	1	0,08%	1	0,04%
Total	1265	49%	1295	51%	2560	



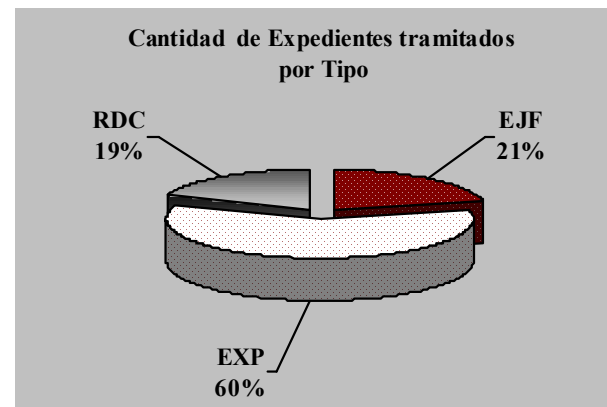
Porcentajes de Ingresos por Materias





EXPEDIENTES TRAMITADOS POR SALA Y POR TIPO

Salas	Tipo			Total
	EJF	EXP	RDC	
Sala 1	657	1868	693	3218
Sala 2	743	2008	560	3311
Total	1400	3876	1253	6529





RESOLUCIONES POR SALA Y TIPO DE EXPEDIENTE

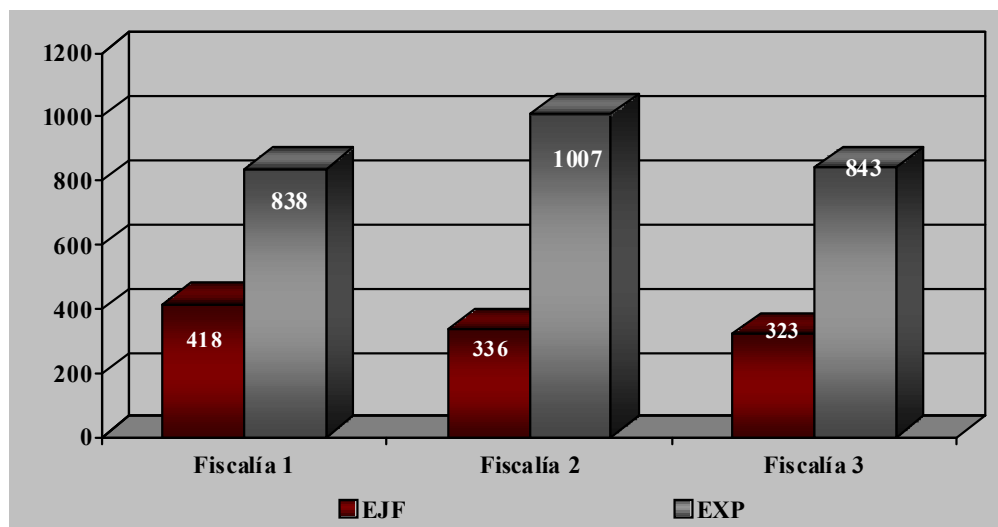
Tipo de Resolución	Sala I				Sala II				Total			
	EJF	EXP	RDC	Total	EJF	EXP	RDC	Total	EJF	EXP	RDC	Total
ACUERDO	-	-	-	-	-	189	73	262	-	189	73	262
ACUERDO DE HONORARIO	354	991	31	1.376	-	-	-	-	354	991	31	1.376
CADUCIDAD BASICA	-	-	-	-	1	-	-	1	1	-	-	1
DESISTE DEL RECURSO	-	3	-	3	-	-	-	-	-	3	-	3
DESISTIMIENTO FISCALIA	-	8	-	8	-	-	-	-	-	8	-	8
MEDIDA CAUTELAR	-	66	4	70	-	-	-	-	-	66	4	70
RECURSO DE INCONSTITUCIONALIDAD	-	-	2	2	25	83	2	110	25	83	4	112
SEN.INT.EJ.FISCAL GENERICA	7	-	-	7	-	-	-	-	7	-	-	7
SENT. INTERLOC. RESIDUAL	69	246	127	442	-	-	-	-	69	246	127	442
SENTENCIA DE AMPARO	1	56	-	57	-	-	-	-	1	56	-	57
SENTENCIA DE HONORARIOS	-	-	-	-	50	134	8	192	50	134	8	192
SENTENCIA DEFINITIVA	-	143	103	246	-	153	65	218	-	296	168	464
SENTENCIA EJ. FISCAL CON EXCEP.	30	-	-	30	-	-	-	-	30	-	-	30
SENTENCIA EJ. FISCAL SIN EXCEP.	13	-	-	13	-	-	-	-	13	-	-	13
SENTENCIA HONORARIOS	346	294	77	717	-	-	-	-	346	294	77	717
SENTENCIA INTERLOCUTORIA	52	112	13	177	408	905	99	1.412	460	1.017	112	1.589
SENTENCIA INTERLOCUTORIA AMPARO	-	31	-	31	-	-	-	-	-	31	-	31
SENTENCIA PRESENTE DESISTIMIENTO	-	-	-	-	-	6	-	6	-	6	-	6
SENTENCIA QUEJA	1	-	-	1	-	-	-	-	1	-	-	1
Total	873	1.950	357	3.180	484	1.470	247	2.201	1.357	3.420	604	5.381



MINISTERIO PÚBLICO FISCALÍAS DE PRIMERA INSTANCIA

CANTIDAD DE DICTÁMENES POR FISCALÍA Y POR TIPO DE EXPEDIENTE

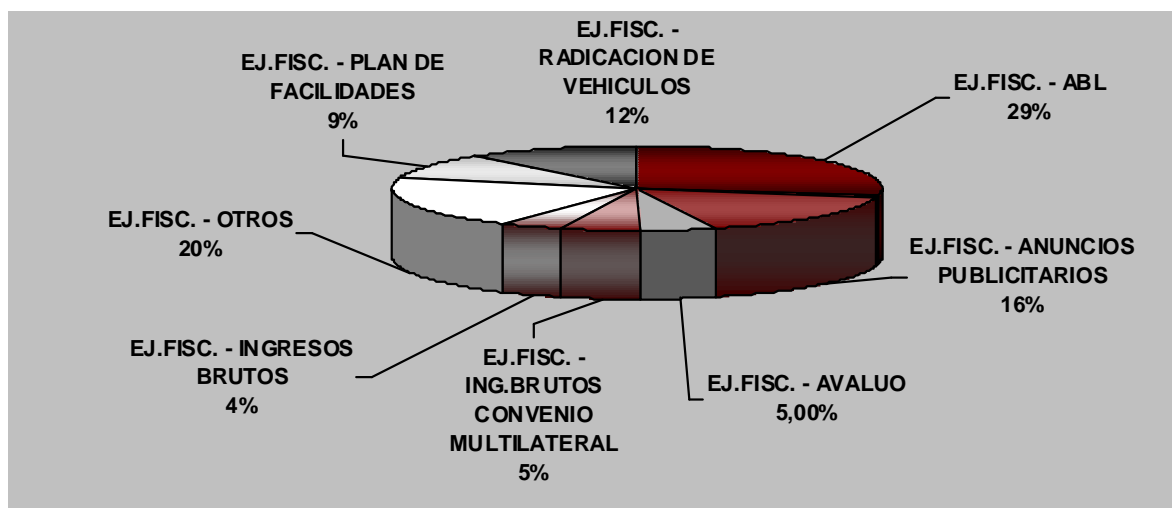
Tipo de Expediente	Fiscalía			Total
	Fiscalía 1	Fiscalía 2	Fiscalía 3	
EJF	418	336	323	1077
EXP	838	1007	843	2688
Total	1256	1343	1166	3765





DICTÁMENES POR MATERIA DE LAS EJF

Materia	Fiscalía			Total
	Fiscalía 1	Fiscalía 2	Fiscalía 3	
BENEFICIO DE LITIGAR SIN GASTOS	2	0	0	2
EJ.FISC. - ABL	102	102	95	299
EJ.FISC. - ABL - GRANDES CONTRIBUYENTES	1	0	0	1
EJ.FISC. - ANUNCIOS PUBLICITARIOS	77	55	43	175
EJ.FISC. - AVALÚO	23	15	15	53
EJ.FISC. - ING.BRUTOS CONVENIO MULTILATERAL	18	21	18	57
EJ.FISC. - INGRESOS BRUTOS	13	15	14	42
EJ.FISC. - OTROS	96	59	59	214
EJ.FISC. - PLAN DE FACILIDADES	41	24	30	95
EJ.FISC. - RADICACIÓN DE VEHÍCULOS	43	35	47	125
EJECUCION DE SENTENCIAS EN LAS RESTANTES CAUSAS	2	0	0	2
S/D	0	10	2	12
Total	418	336	323	1077

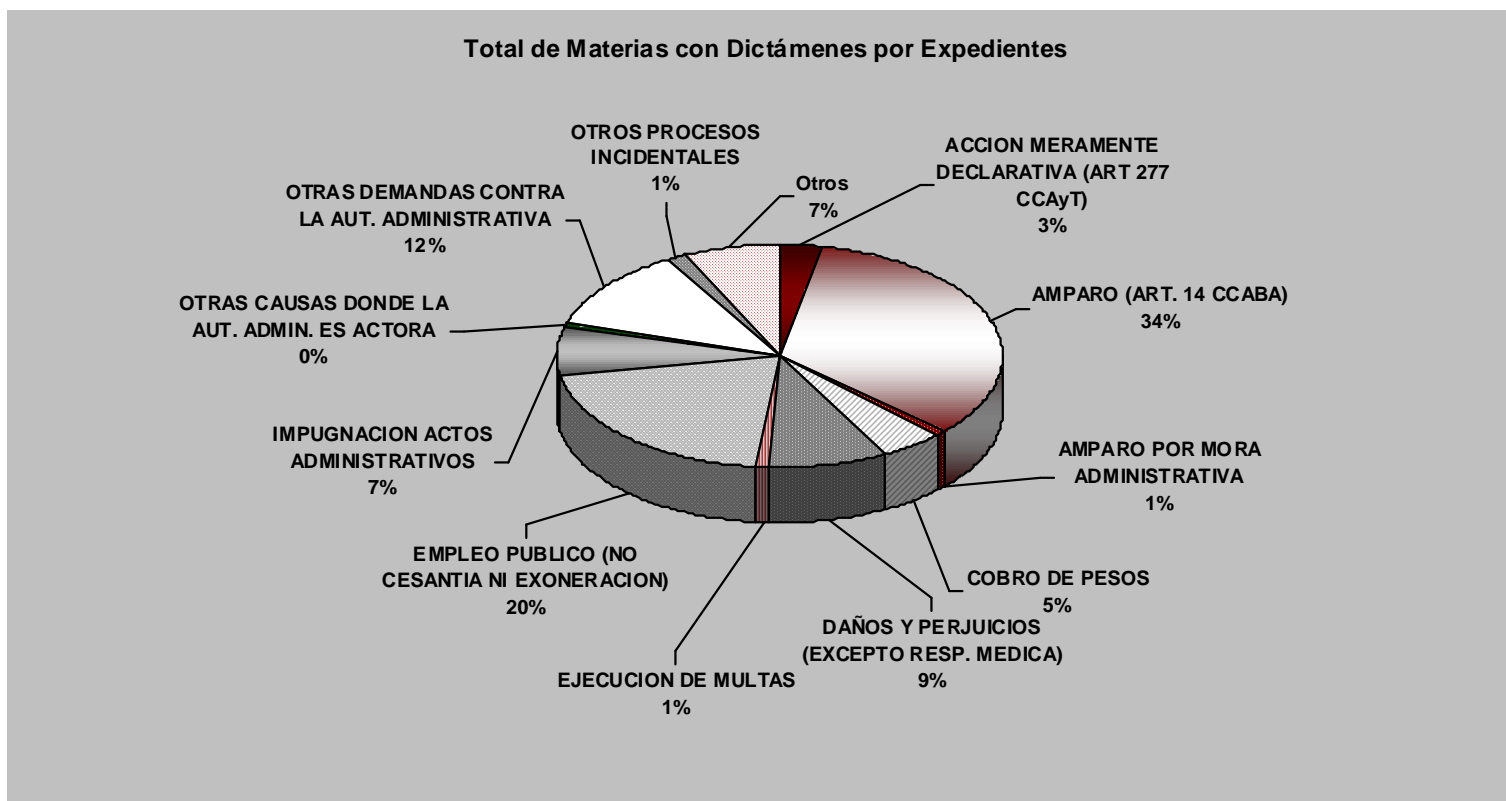




DICTÁMENES POR MATERIA DE LOS EXPEDIENTES

Materia	Fiscalía 1	Fiscalía 2	Fiscalía 3	Total
Acción meramente declarativa (ART 277 CAyT)	24	28	29	81
Amparo (art. 14 caba)	277	353	275	905
Amparo por mora administrativa	3	13	7	23
Beneficio de litigar sin gastos	0	2	5	7
Cobro de pesos	56	29	40	125
Contrato de obra pública	1	0	1	2
Daños y perjuicios (excepto resp. Medica)	65	102	67	234
Desalojo	2	1	1	4
Diligencia preliminar	1	1	0	2
Ejecución de alquileres	1	0	0	1
Ejecución de expensas	4	6	4	14
Ejecución de honorarios	1	0	0	1
Ejecución de multas	6	8	5	19
Ejecución de sentencias contra aut. Adm.	0	0	1	1
Ejecución de sentencias en las restantes causas	5	2	9	16
Empleo público (no cesantía ni exoneración)	202	193	156	551
Escrituración	0	4	2	6
Expropiación	1	0	0	1

Materia	Fiscalía 1	Fiscalía 2	Fiscalía 3	Total
Expropiación inversa. Retrocesión	0	2	2	4
Habeas data (art. 16 caba)	1	1	0	2
Impugnación actos administrativos	66	64	60	190
Información sumaria	8	5	7	20
Interdicto	0	1	0	1
Medida cautelar	6	14	16	36
Otras causas donde la aut. Admin. Es actora	7	4	2	13
Otras demandas contra la aut. Administrativa	57	140	127	324
Otros procesos especiales	10	7	9	26
Otros procesos incidentales	19	16	5	40
Prescripción adquisitiva	3	0	0	3
Recurso apel.jud. c/decis.dgr (art.114 cod.fisc)	0	0	1	1
Repetición (art. 457 cayt)	5	2	8	15
Responsabilidad medica	4	5	3	12
Revisión cesantías o exoneraciones de emp. Publ.	0	0	1	1
S/d	3	4	0	7
Total	838	1007	843	2688

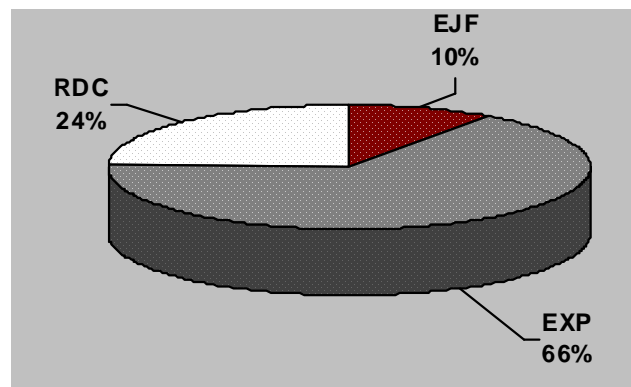




FISCALÍA DE CÁMARA

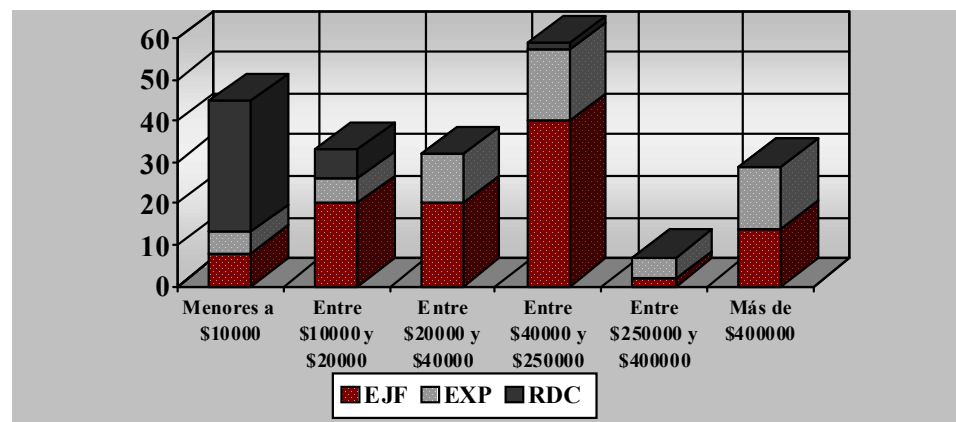
CANTIDAD DE DICTÁMENES ELABORADOS POR TIPO DE EXPEDIENTE

Tipo de Causa	Frecuencia	Porcentaje válido
EJF	157	9,6%
EXP	1076	66%
RDC	398	24,4%
Total	1631	



CANTIDAD DE DICTÁMENES POR TIPO DE EXPEDIENTE Y MONTO DE LA DEMANDA

Montos (agrupados)	Tipo de Causa			Total
	EJF	EXP	RDC	
Menores a \$10000	8	5	32	45
Entre \$10000 y \$20000	20	6	7	33
Entre \$20000 y \$40000	20	12	0	32
Entre \$40000 y \$250000	40	17	2	59
Entre \$250000 y \$400000	2	5	0	7
Más de \$400000	14	15	0	29
S/D	53	1016	357	1426
Total	157	1076	398	1631





MATERIAS POR TIPO DE EXPEDIENTE EN LOS QUE HUBO UN DICTAMEN

Materia	Tipo de Causa			Total
	Ejf	Exp	Rdc	
Acción meramente declarativa	0	15	0	15
Amparo (art. 14 caba)	0	285	0	285
Amparo por mora administrativa	0	27	0	27
Beneficio de litigar sin gastos	0	4	3	7
Cobro de pesos	0	28	0	28
Daños y perjuicios (excepto resp. Medica)	0	49	0	49
Desalojo	0	1	0	1
Ej.fisc. - abl	22	0	0	22
Ej.fisc. - anuncios publicitarios	3	0	0	3
Ej.fisc. - avalúo	4	0	0	4
Ej.fisc. - ing.brutos convenio multilateral	38	0	0	38
Ej.fisc. - ingresos brutos	26	0	0	26
Ej.fisc. - otros	26	0	0	26
Ej.fisc. - plan de facilidades	2	0	0	2
Ej.fisc. - radicación de vehículos	3	0	0	3
Ejecución de alquileres	0	1	0	1
Ejecución de expensas	0	1	0	1
Ejecución de honorarios	0	1	0	1
Ejecución de sentencias contra aut. Adm.	0	2	0	2
Ejecución de sentencias en las restantes causas	0	1	0	1
Ejecución hipotecaria	0	1	0	1

Materia	Tipo de Causa			Total
	Ejf	Exp	Rdc	
Empleo publico (no cesantía ni exoneración)	0	68	0	68
Escrituración	0	1	0	1
Expropiación	0	4	0	4
Expropiación inversa. Retrocesión	0	2	0	2
Impugnación actos administrativos	0	49	0	49
Medida cautelar	0	26	2	28
Otras causas con tramite directo ante la cámara	0	1	351	352
Otras causas donde la aut. Admin. Es actora	0	1	0	1
Otras demandas contra la aut. Administrativa	0	15	0	15
Otros procesos especiales	0	1	0	1
Otros procesos incidentales	3	370	0	373
Otros rec. contra res. Pers. Publicas no est.	0	1	18	19
Queja por apelación denegada	30	94	0	124
Apelación contra Res. Disciplinaria del CPCECF	0	0	2	2
Reacusación (art. 16 cayt)	0	14	0	14
Repetición (art. 457 cayt)	0	5	0	5
Responsabilidad medica	0	6	0	6
Revisión cesantías o exoneraciones de emp. Publ.	0	1	22	23
S/d	0	1	0	15
Total	157	1076	398	1631