

**Poder Judicial de la
Ciudad de Buenos Aires**

Consejo de la Magistratura

Oficina de Estadísticas

Estadísticas Descriptivas del Fuero
Contencioso Administrativo y Tributario

Primera y Segunda Instancias

Anuario 2013



ÍNDICE GENERAL

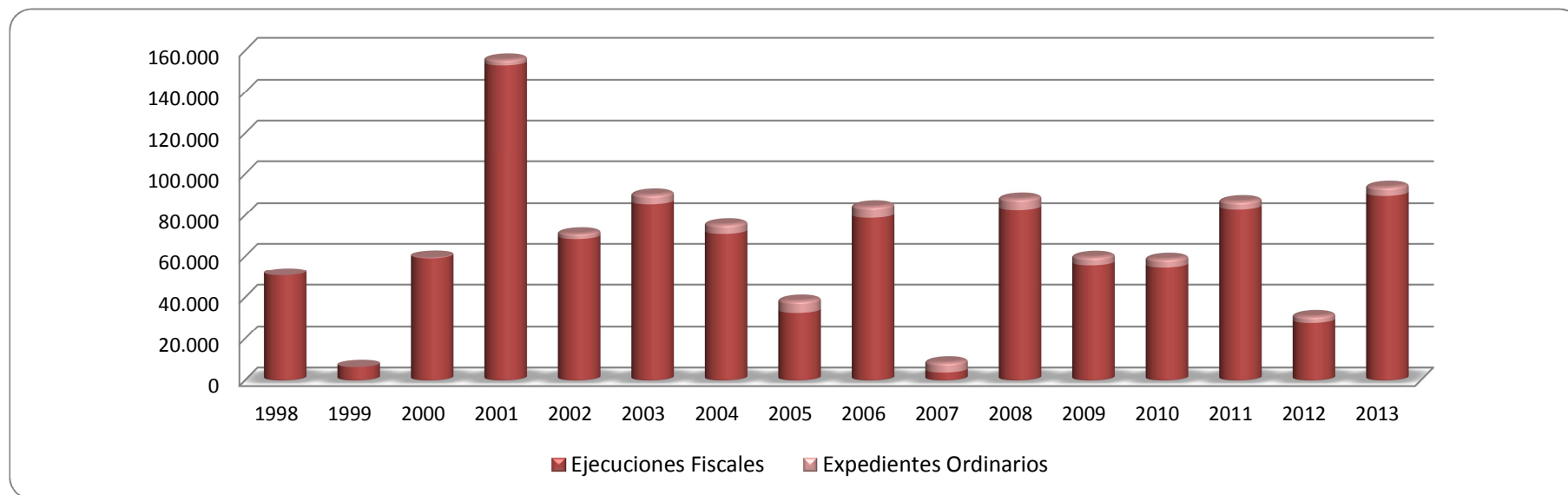
JUZGADOS DE PRIMERA INSTANCIA.....	3
EVOLUCIÓN DE INGRESOS 1998-2012 POR TIPO DE CAUSA	3
TIPOS DE CAUSAS INGRESADAS POR JUZGADO	4
MEDIA DE CAUSAS INGRESADAS A LOS JUZGADOS	5
CAUSAS INGRESADAS POR JUZGADO Y SECRETARÍA	¡ERROR! MARCADOR NO DEFINIDO.
CAUSAS INGRESADAS POR CATEGORÍA DE INGRESO	6
EJECUCIONES FISCALES INGRESADAS A LOS JUZGADOS POR MATERIAS.....	6
EXPEDIENTES ORDINARIOS Y AMPAROS INGRESADOS A LOS JUZGADOS POR MATERIAS.....	9
MONTOS DE LAS EJF INGRESADAS POR JUZGADOS.....	¡ERROR! MARCADOR NO DEFINIDO.
DISTRIBUCIÓN DE LOS MONTOS DEMANDADOS (<i>EXCLUIDOS LOS S/D</i>)	13
CAUSAS TRAMITADAS POR TIPO Y POR JUZGADOS	15
MEDIA DE TRÁMITE DE LAS EJF Y DE LOS EXPEDIENTES	16
RESOLUCIÓN CFPEYPJ N° 4/2009.....	17
“PLAN PILOTO DE NORMALIZACIÓN DE DATOS SISTEMA IURIX DE GESTIÓN DE CAUSAS”	17
JUZGADOS N° 7, 8, 9 y 11	17
CÁMARA DE APELACIONES	18
EXPEDIENTES INGRESADOS POR TIPO Y POR SALA	19
EVOLUCIÓN DE INGRESOS	19
TIPOS DE EXPEDIENTES INGRESADOS POR TIPO Y POR SALA	19
RECURSOS DIRECTOS INGRESADOS POR MATERIA.....	21
OTROS TIPOS DE RECURSOS INGRESADOS POR TIPO Y POR SALA	¡ERROR! MARCADOR NO DEFINIDO.
MATERIAS DE OTROS RECURSOS INGRESADOS EN EJECUCIONES FISCALES.....	22
MATERIAS DE OTROS RECURSOS INGRESADOS EN EXPEDIENTES ORDINARIOS	23
CAUSAS TRAMITADAS POR SALA Y TIPO	29
RESOLUCIONES POR SALA Y TIPO DE CAUSA	30
MINISTERIO PÚBLICO.....	31
FISCALÍAS DE PRIMERA INSTANCIA.....	31
CANTIDAD DE DICTÁMENES POR FISCALÍA Y POR TIPO DE EXPEDIENTE.....	31
DICTÁMENES POR MATERIA DE LAS EJF	32
DICTÁMENES POR MATERIA DE LOS EXPEDIENTES	33
FISCALÍA DE CÁMARA.....	35
CANTIDAD DE DICTÁMENES ELABORADOS POR TIPO DE EXPEDIENTE	35
MATERIAS POR TIPO DE EXPEDIENTE EN LOS QUE HUBO UN DICTAMEN	36



JUZGADOS DE PRIMERA INSTANCIA

EVOLUCIÓN DE INGRESOS 1998-2013 POR TIPO DE CAUSA

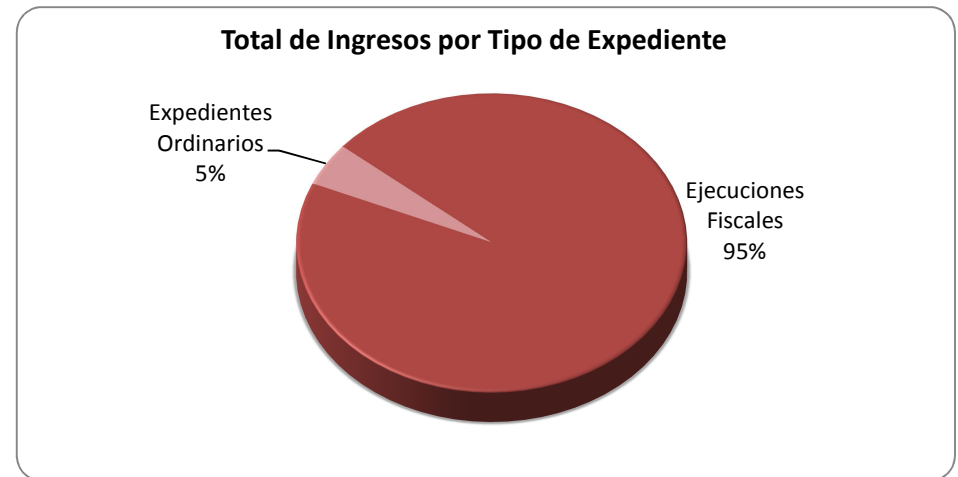
Tipo de Causa \ Año	1998	1999	2000	2001	2002	2003	2004	2005	2006	2007	2008	2009	2010	2011	2012	2013
Ejecuciones Fiscales	50.726	6.403	59.211	153.053	68.500	85.650	70.980	32670	78843	3771	82869	55795	54755	83147	27939	89643
Expedientes Ordinarios	-	-	417	2.801	2.768	4.658	4.689	5889	5822	4925	5501	4148	4261	4000	3251	4385
Total	50.726	6.403	59.628	155.854	71.268	90.308	75.669	38.559	84.665	8.696	88.370	59.943	59.016	87147	31190	94028
Variación Porcentual	-	-87%	831%	161%	-54%	27%	-16%	-49%	120%	-90%	916%	-32%	-1,5%	47,7%	-64%	+201%





TIPOS DE CAUSAS INGRESADAS POR JUZGADO

Juzgados	Tipo de Causa				Total	
	EJECUCIONES FISCALES		EXPEDIENTES ORDINARIOS			
	Fcia	%	Fcia	%	Fcia	%
J01	0	0,00%	172	3,92%	172	0,18%
J02	0	0,00%	187	4,26%	187	0,20%
J03	1	0,00%	183	4,17%	184	0,20%
J04	0	0,00%	180	4,10%	180	0,19%
J05	1	0,00%	174	3,97%	175	0,19%
J06	0	0,00%	170	3,88%	170	0,18%
J07	0	0,00%	179	4,08%	179	0,19%
J08	0	0,00%	181	4,13%	181	0,19%
J09	0	0,00%	195	4,45%	195	0,21%
J10	0	0,00%	169	3,85%	169	0,18%
J11	1	0,00%	170	3,88%	171	0,18%
J12	1	0,00%	183	4,17%	184	0,20%
J13	0	0,00%	168	3,83%	168	0,18%
J14	0	0,00%	179	4,08%	179	0,19%
J15	0	0,00%	182	4,15%	182	0,19%
J16	9900	11,04%	194	4,42%	10094	10,74%
J17	9966	11,12%	197	4,49%	10163	10,81%
J18	9913	11,06%	196	4,47%	10109	10,75%
J19	9914	11,06%	180	4,10%	10094	10,74%
J20	9995	11,15%	190	4,33%	10185	10,83%
J21	9983	11,14%	182	4,15%	10165	10,81%
J22	9869	11,01%	183	4,17%	10052	10,69%
J23	10111	11,28%	205	4,68%	10316	10,97%
J24	9988	11,14%	186	4,24%	10174	10,82%
Total	89643		4385		93392	

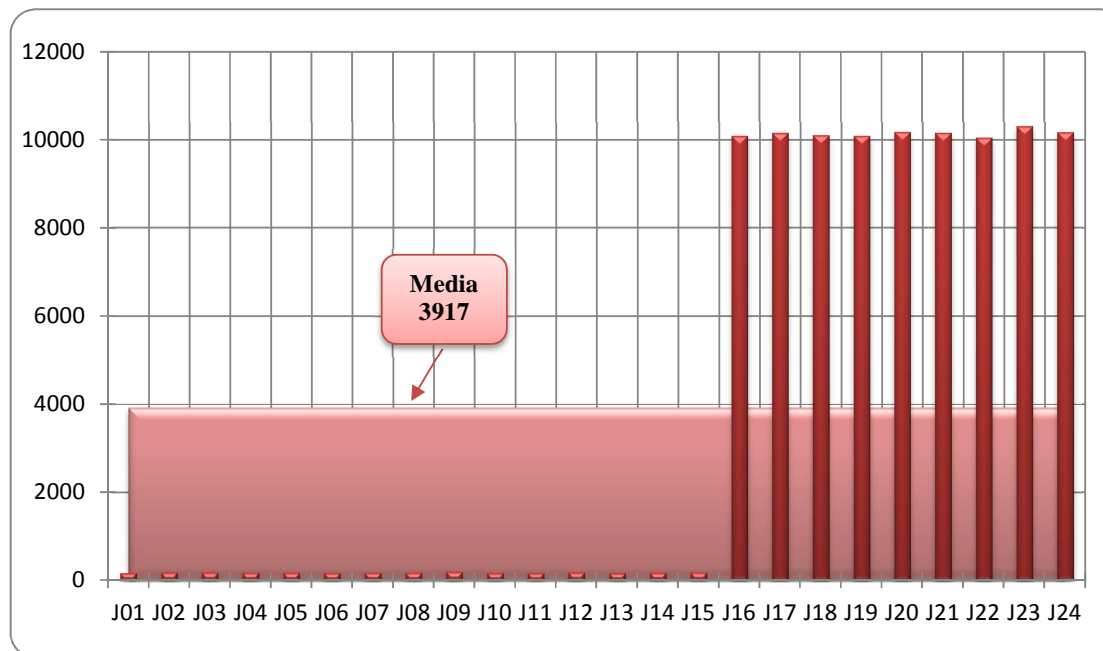




MEDIA DE CAUSAS INGRESADAS A LOS JUZGADOS

Estadísticos

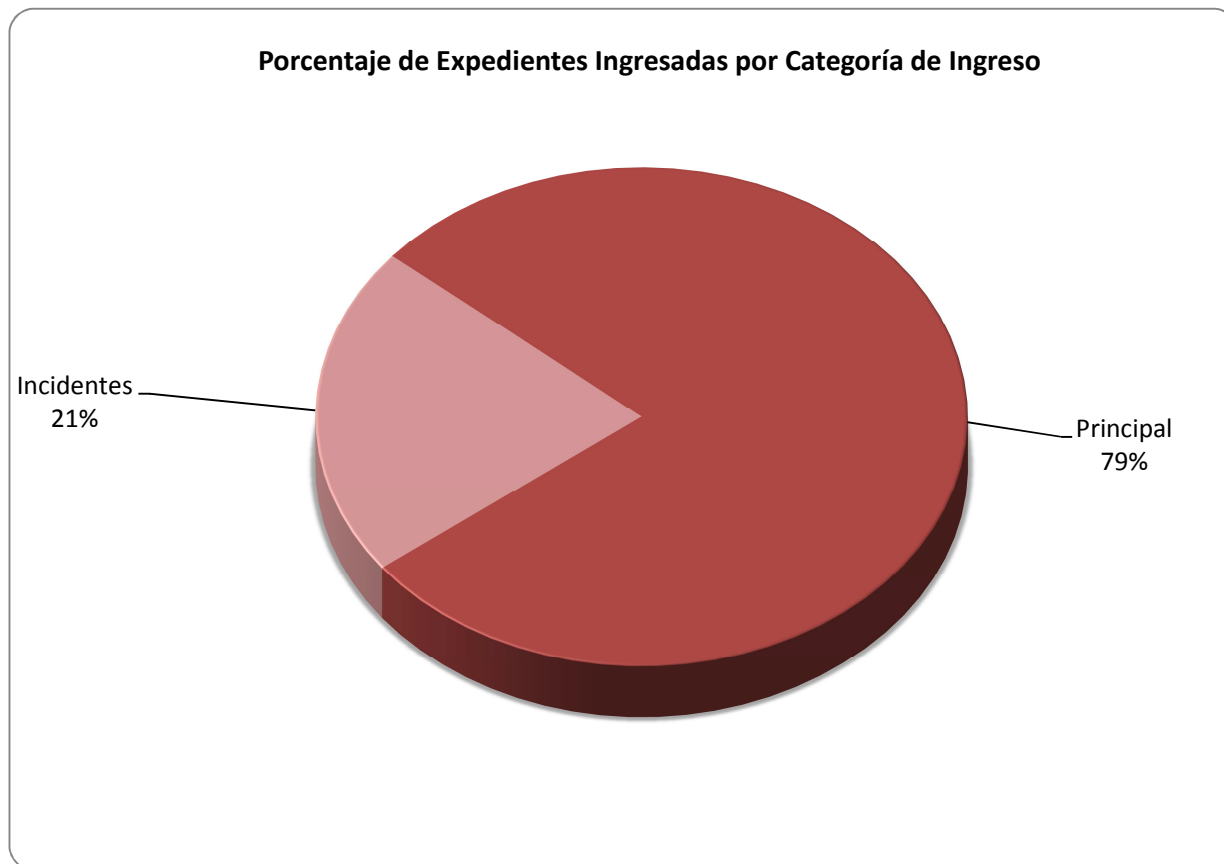
Media	3917	Indica que ingresaron, en promedio, 3917 causas por cada Juzgado.	La dispersión de estos valores como de los cuartiles (ver abajo), aunado a la relativamente alta desviación típica, lleva a concluir que la distribución de ingresos no fue uniforme durante el año 2.013, circunstancia que se explica por la distribución inicial de causas a juzgados recientemente abiertos.
Mediana	184	indica que la mitad de los Juzgados recibió 184 causas o menos	
Moda	179	Indica que la cantidad de ingresos más frecuente fueron 179 causas	
Desv. típ.	4931	Indica una medida de distancia promedio entre los ingresos de cada juzgado y el promedio de todos los ingresos al fuero.	
Cuartiles	25	176	Indica que un 25% de los Juzgados recibieron 176 o menos
	50	184	Indica que un segundo grupo, equivalente a otro 25% de los Juzgados, recibieron entre 176 y 184 causas. Es decir que el 50% de los juzgados recibieron al menos 184 causas.
	75	10105	Indica que otro 25% de los Juzgados recibieron entre 184 y 10105 causas. Es decir que el 75% de los Juzgados recibieron hasta 10105. Esto implica que el 25% restante recibieron más de 10105 causas





EXPEDIENTES ORDINARIOS Y AMPAROS INGRESADAS POR CATEGORÍA DE INGRESO

Juzgados	Tipo		Total
	Principal	Incidentes	
J01	136	36	172
J02	147	40	187
J03	142	41	183
J04	141	39	180
J05	143	31	174
J06	137	33	170
J07	142	37	179
J08	145	36	181
J09	159	36	195
J10	140	29	169
J11	142	28	170
J12	145	38	183
J13	134	34	168
J14	144	35	179
J15	142	40	182
J16	149	45	194
J17	150	47	197
J18	147	49	196
J19	140	40	180
J20	137	53	190
J21	139	43	182
J22	140	43	183
J23	160	45	205
J24	142	44	186
Total	3443	942	4385



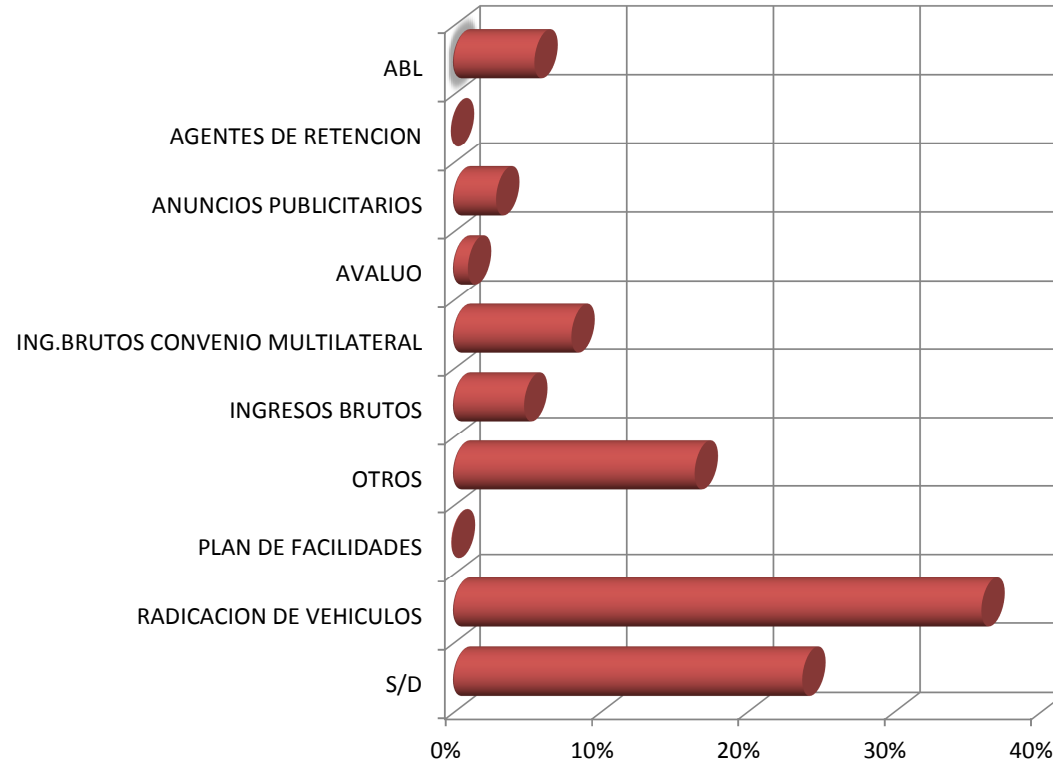


EJECUCIONES FISCALES INGRESADAS A LOS JUZGADOS POR TIPO DE IMPUESTO

Juzgado	Tipo de impuesto										Total
	ABL	AGENTES DE RETENCION	ANUNCIOS PUBLICITARIOS	AVALUO	ING.BRUTOS CONVENIO MULTILATERAL	INGRESOS BRUTOS	OTROS	PLAN DE FACILIDADES	RADICACION DE VEHICULOS	S/D	
Juz03	0	0	0	0	0	0	0	0	0	1	1
Juz05	0	0	0	0	0	0	0	0	0	1	1
Juz11	0	0	0	0	0	0	0	0	0	1	1
Juz12	0	0	0	0	0	0	0	0	0	1	1
Juz16	590	0	297	111	831	542	1741	5	3395	2388	9900
Juz17	609	1	298	113	800	507	1627	6	3614	2391	9966
Juz18	453	0	288	125	732	468	1417	8	4036	2386	9913
Juz19	572	0	338	124	882	507	1723	8	3374	2386	9914
Juz20	599	0	309	104	834	484	1637	5	3636	2387	9995
Juz21	510	0	290	118	810	478	1713	7	3672	2385	9983
Juz22	644	0	342	109	878	552	1678	10	3271	2385	9869
Juz23	570	0	306	131	823	506	1608	5	3776	2386	10111
Juz24	562	0	299	109	780	436	1759	6	3655	2382	9988
Total	5109	1	2767	1044	7370	4480	14903	60	32429	21480	89643



EJF Ingresadas por Porcentajes de Materias (1)



(1) Nota: Se consignan los Porcentajes correspondientes a las Materias y Categorías sobre el Universo Total de EJF (Ejecuciones Fiscales) Ingresadas al Fuero.



EXPEDIENTES ORDINARIOS Y AMPAROS INGRESADOS A LOS JUZGADOS POR MATERIAS

Categorías		Materia "A"				Total
		Amparo	Amparo por mora	Habeas Data	Medida cautelar Autónoma	
Juzgados	Juz01	52	3	0	7	62
	Juz02	53	4	0	1	58
	Juz03	54	2	0	6	62
	Juz04	54	5	0	4	63
	Juz05	53	2	1	6	62
	Juz06	51	1	0	4	56
	Juz07	56	3	0	0	59
	Juz08	54	1	0	5	60
	Juz09	71	3	0	5	79
	Juz10	53	4	0	5	62
	Juz11	57	3	1	4	65
	Juz12	54	4	0	3	61
	Juz13	54	2	1	2	59
	Juz14	56	3	0	5	64
	Juz15	52	2	0	4	58
	Juz16	49	5	2	5	61
	Juz17	52	6	1	6	65
	Juz18	58	3	0	4	65
	Juz19	54	4	0	5	63
	Juz20	54	2	0	4	60
	Juz21	54	4	0	4	62
	Juz22	53	4	0	5	62
	Juz23	51	5	0	3	59
	Juz24	51	4	0	5	60
Total		1300	79	6	102	1487



Materia "B"

Juzgado	Acción meramente declarativa	Cobro de pesos	Daños y perjuicios (excepto responsabilidad medica)	Desalojo	Empleo público (excepto cesantía o exoneraciones)	Escrituración	Expropiación	impugnación de actos administrativos	Otras demandas contra autoridad administrativa	Otros procesos especiales	Prescripción	Prescripción adquisitiva	Repetición	Responsabilidad medica	Total
Juz01	3	3	8	0	22	0	0	6	29	0	0	1	0	0	72
Juz02	4	4	6	0	24	1	0	8	30	0	0	0	2	0	79
Juz03	4	4	9	0	24	0	0	5	28	1	0	0	0	1	76
Juz04	4	4	8	0	21	0	0	8	28	0	0	0	0	1	74
Juz05	2	3	11	0	18	0	0	10	29	0	0	0	0	0	73
Juz06	2	6	9	0	22	0	0	11	28	0	0	0	0	0	78
Juz07	4	5	8	0	24	0	0	6	30	1	0	0	0	0	78
Juz08	3	4	10	1	22	0	0	10	28	1	1	0	0	0	80
Juz09	5	5	6	0	24	0	0	6	27	0	0	0	0	1	74
Juz10	2	4	7	0	20	0	0	7	27	0	1	1	1	1	71
Juz11	3	3	7	0	22	0	0	9	28	0	0	0	0	1	73
Juz12	4	6	7	0	21	0	0	8	26	1	0	1	1	0	75
Juz13	2	4	4	0	22	0	0	7	29	0	1	0	0	0	69
Juz14	3	1	7	0	26	0	1	8	28	0	0	0	1	0	75
Juz15	3	3	10	1	21	0	0	8	28	2	0	0	2	0	78
Juz16	3	3	7	0	25	0	0	7	30	1	0	0	2	1	79
Juz17	5	7	7	0	17	0	0	9	29	0	0	0	1	2	77
Juz18	1	4	8	0	30	0	0	6	28	1	0	0	1	0	79
Juz19	0	4	9	0	18	0	0	10	30	0	0	1	1	0	73
Juz20	4	4	10	0	19	0	0	5	27	2	0	0	0	0	71
Juz21	3	3	6	0	18	0	0	8	29	0	0	0	0	1	68
Juz22	3	4	9	0	19	0	0	10	30	0	0	0	0	0	75
Juz23	4	4	12	0	26	0	0	7	34	0	0	0	1	1	89
Juz24	4	4	11	0	20	0	0	8	28	1	0	0	0	1	77
Total	75	96	196	2	525	1	1	187	688	11	3	4	13	11	1813



Juzgado	Materia "E"			Materia "F"		
	Allanamiento de morada	Autoridad administrativa parte actora	Total	Exhortos	Información sumaria	Total
Juz01	1	0	1	1	1	2
Juz02	1	0	1	0	5	5
Juz03	1	0	1	0	3	3
Juz04	0	0	0	1	3	4
Juz05	4	0	4	0	4	4
Juz06	0	0	0	1	3	4
Juz07	2	0	2	0	1	1
Juz08	2	0	2	0	3	3
Juz09	1	0	1	2	3	5
Juz10	2	0	2	1	4	5
Juz11	0	0	0	1	2	3
Juz12	2	1	3	0	4	4
Juz13	1	0	1	0	2	2
Juz14	1	0	1	0	4	4
Juz15	1	0	1	0	4	4
Juz16	4	0	4	2	3	5
Juz17	1	0	1	1	3	4
Juz18	1	0	1	0	1	1
Juz19	1	0	1	1	1	2
Juz20	0	0	0	1	4	5
Juz21	1	0	1	3	3	6
Juz22	0	0	0	1	1	2
Juz23	2	0	2	0	5	5
Juz24	2	0	2	1	2	3
Total	31	1	32	17	69	86



Materia "G"											
Juzgado	Beneficios de litigar sin gastos	Diligencia Preliminares	Ejecución de sentencias contra las autoridades administrativas	Ejecución de sentencias en las restantes causas	Incidente de apelacion	Incidente de Medida cautelar	Incidente de recusación	Inhibitoria	Otros Procesos Incidentales	Prueba Anticipada	Total
Juz01	4	1	0	0	17	2	0	1	10	0	35
Juz02	4	0	0	0	24	7	0	0	9	0	44
Juz03	8	0	0	0	16	2	2	0	12	0	40
Juz04	9	0	0	0	18	3	0	1	8	0	39
Juz05	6	1	0	0	13	2	0	0	9	0	31
Juz06	7	0	0	0	13	2	1	1	8	0	32
Juz07	7	0	0	0	16	4	2	0	10	0	39
Juz08	5	1	0	0	16	5	0	1	7	1	36
Juz09	7	1	0	2	16	2	0	0	8	0	36
Juz10	5	1	0	0	13	1	0	0	9	0	29
Juz11	6	0	0	0	12	2	1	0	8	0	29
Juz12	6	1	0	0	18	4	0	0	10	0	39
Juz13	3	0	0	0	14	5	0	0	14	1	37
Juz14	6	1	0	0	14	1	0	0	13	0	35
Juz15	3	0	0	0	21	5	1	0	11	0	41
Juz16	7	0	0	0	14	2	0	2	20	0	45
Juz17	8	0	0	1	21	5	0	0	15	0	50
Juz18	5	1	3	2	24	4	0	0	11	0	50
Juz19	6	0	0	1	15	2	1	1	15	0	41
Juz20	5	0	0	1	27	1	1	0	19	0	54
Juz21	5	1	0	1	16	4	0	0	18	0	45
Juz22	4	0	0	2	21	2	0	0	15	0	44
Juz23	9	0	0	0	15	7	1	1	17	0	50
Juz24	10	1	0	0	10	3	0	0	20	0	44
Total	145	10	3	10	404	77	10	8	296	2	965



DISTRIBUCIÓN DE LOS MONTOS DEMANDADOS (*excluidos los S/D*)

Deciles	Montos desde	Montos Hasta	Cantidad de casos	Proporción del Total de casos	Monto medio de demandas	Monto Total Reclamado en la Categoría	Proporción del Monto Total Reclamado en el Año
1º	\$1	\$3.027	8954	10%	\$2.099	\$18.797.768	1,5%
2º	\$3.027	\$3.355	8979	10%	\$3.181	\$28.562.096	2,3%
3º	\$3.355	\$3.780	9037	10%	\$3.555	\$32.125.363	2,6%
4º	\$3.780	\$4.197	8913	10%	\$3.982	\$35.489.131	2,9%
5º	\$4.197	\$4.653	8973	10%	\$4.412	\$39.589.635	3,2%
6º	\$4.653	\$5.186	8953	10%	\$4.929	\$44.129.004	3,6%
7º	\$5.186	\$5.931	8970	10%	\$5.511	\$49.435.566	4,0%
8º	\$5.931	\$7.674	9081	10%	\$6.645	\$60.339.591	4,9%
9º	\$7.674	\$15.469	8829	10%	\$10.675	\$94.250.170	7,6%
10º	\$15.472	\$35.525.649	8779	10%	\$95.084	\$834.745.211	67,5%



RELACIÓN ENTRE LOS MONTOS DE LAS EJECUCIONES FISCALES INGRESADAS Y LAS MATERIAS (excluidos los S/D)

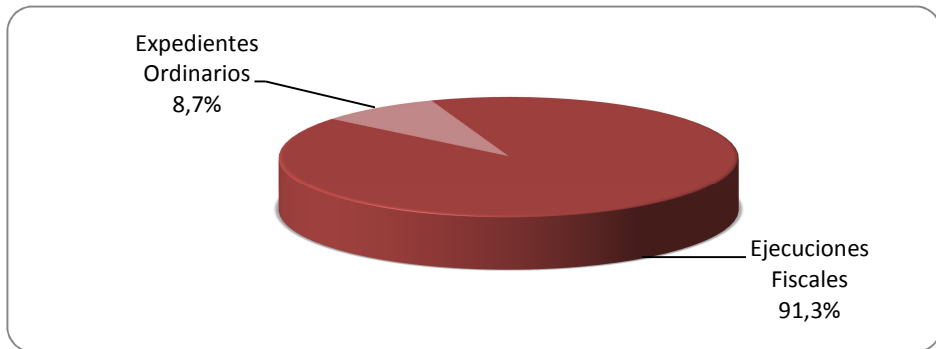
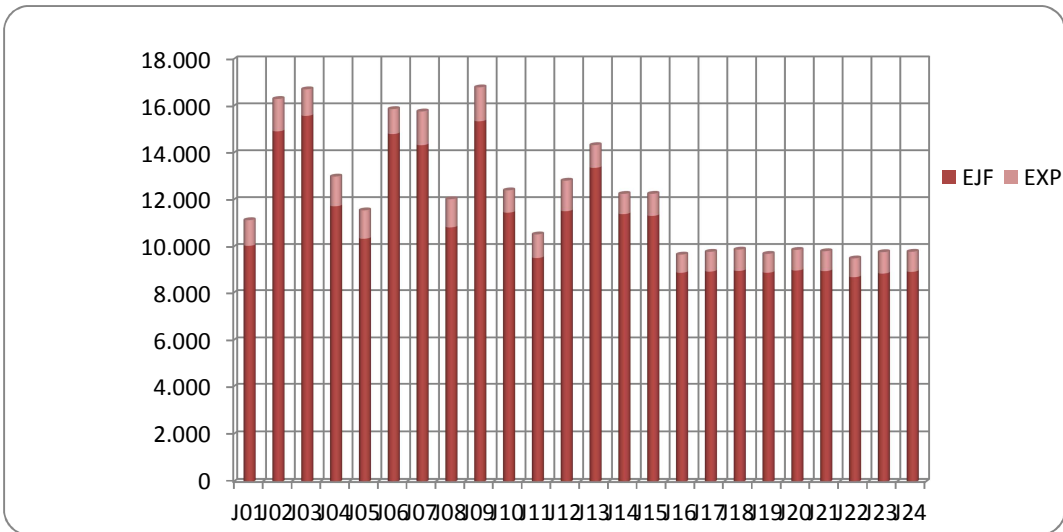
Tipo de Demanda	Montos								Total
	Hasta \$1.200		Entre \$1.200 y \$5.000		Entre \$5.000 y \$10.000		Más de \$10.000		
	Fcia	%	Fcia	%	Fcia	%	Fcia	%	
ABL	4	2%	3149	9%	929	4%	1018	9%	5100
ANUNCIOS PUBLICITARIOS	66	34%	1099	3%	1062	5%	538	5%	2765
AVALÚO	1	1%	492	1%	232	1%	319	3%	1044
ING. BRUTOS CONV. MULTILATERAL	7	4%	831	2%	1370	6%	5156	43%	7364
INGRESOS BRUTOS	8	4%	923	3%	1327	6%	2217	19%	4475
OTROS	103	53%	9271	27%	3265	15%	2227	19%	14866
PLAN DE FACILIDADES	0	0%	37	0%	12	0%	10	0%	59
RADICACIÓN DE VEHÍCULOS	4	2%	19059	55%	12935	61%	419	4%	32417
Total	193	0,28%	34861	51,20%	21132	31,04%	11904	17,48%	68090

Tipo de Demanda	Cantidad de Causas	Monto Medio por Causa	Monto de la Categoría	Proporción del Monto Total
ABL	5.100	\$ 15.655	\$ 79.842.483	7,8%
ANUNCIOS PUBLICITARIOS	2.765	\$ 8.100	\$ 22.396.007	2,2%
AVALÚO	1.044	\$ 25.090	\$ 26.193.460	2,6%
ING. BRUTOS CONV. MULTILATERAL	7.364	\$ 58.308	\$ 429.378.901	41,9%
INGRESOS BRUTOS	4.475	\$ 33.364	\$ 149.305.614	14,6%
OTROS	14.866	\$ 10.546	\$ 156.771.970	15,3%
PLAN DE FACILIDADES	59	\$ 8.282	\$ 488.645	0,0%
RADICACIÓN DE VEHÍCULOS	32.417	\$ 4.952	\$ 160.513.145	15,7%
Total	68.090	\$ 15.052	\$ 1.024.890.225	100,0%



CAUSAS TRAMITADAS POR TIPO Y POR JUZGADOS ⁴

Juzgado	Tipo de Causa				Total	
	EJECUCIONES FISCALES		EXPEDIENTES ORDINARIOS			
	Fcia.	%	Fcia.	%	Fcia.	%
J01	10.047	3,77%	1.094	4,33%	11.141	3,82%
J02	14.931	5,60%	1.380	5,46%	16.311	5,59%
J03	15.590	5,85%	1.133	4,48%	16.723	5,73%
J04	11.735	4,40%	1.266	5,01%	13.001	4,46%
J05	10.349	3,88%	1.210	4,79%	11.559	3,96%
J06	14.815	5,56%	1.065	4,21%	15.880	5,44%
J07	14.340	5,38%	1.438	5,69%	15.778	5,41%
J08	10.832	4,07%	1.203	4,76%	12.035	4,13%
J09	15.359	5,76%	1.447	5,73%	16.806	5,76%
J10	11.461	4,30%	952	3,77%	12.413	4,26%
J11	9.528	3,58%	1.006	3,98%	10.534	3,61%
J12	11.524	4,33%	1.302	5,15%	12.826	4,40%
J13	13.372	5,02%	970	3,84%	14.342	4,92%
J14	11.400	4,28%	863	3,41%	12.263	4,20%
J15	11.323	4,25%	943	3,73%	12.266	4,20%
J16	8.856	3,32%	818	3,24%	9.674	3,32%
J17	8.906	3,34%	885	3,50%	9.791	3,36%
J18	8.936	3,35%	951	3,76%	9.887	3,39%
J19	8.858	3,32%	846	3,35%	9.704	3,33%
J20	8.953	3,36%	921	3,64%	9.874	3,38%
J21	8.929	3,35%	888	3,51%	9.817	3,37%
J22	8.670	3,25%	840	3,32%	9.510	3,26%
J23	8.823	3,31%	955	3,78%	9.778	3,35%
J24	8.896	3,34%	898	3,55%	9.794	3,36%
Total	266.433	92,76%	25.274	7,24%	291.707	



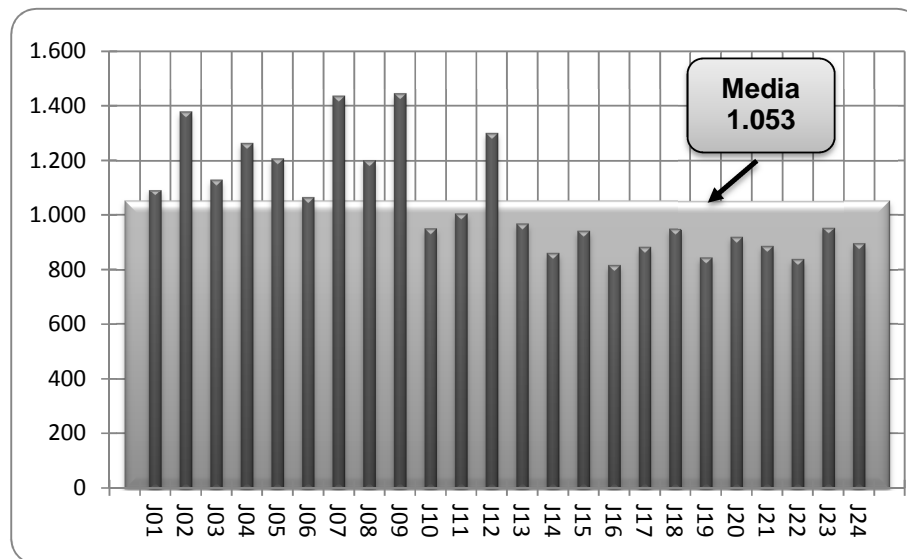
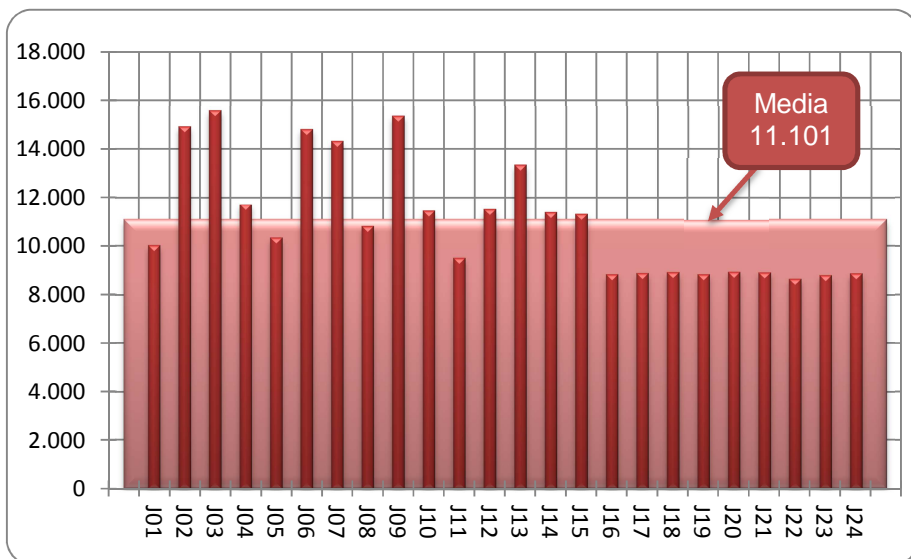
15_____

⁴ Nota: se incluyen todas las causas que han tenido por lo menos una actuación en el año.



MEDIA DE TRÁMITE DE LAS EJF Y DE LOS EXPEDIENTES

Estadísticos		Ejecuciones Fiscales	Expedientes Ordinarios	Definiciones
Media		11.101	1.053	Indica el promedio de causas en trámite por cada Juzgado.
Mediana		10.591	963	Indica que la mitad de los Juzgados tramitaron al menos esas cantidades de causas
Moda		8900	900	Indica la cantidad de causas tramitadas más usual (redondeado al múltiplo de 100 más cercano)
Desv. típ.		2348	194	Indica una medida de distancia la cantidad de causas tramitadas por cada juzgado y el promedio de todas las causas tramitadas en el fuero.
Cuartiles	25	8912	891	Indica que un 25% de los Juzgados tramitaron esas cantidades de causas o menos
	50	10591	963	Indica que el 50% de los juzgados tramitaron al menos esas cantidades de causas.
	75	12963	1208	Indica que el 75% de los Juzgados tramitaron al menos esas cantidades de causas





RESOLUCIÓN CFIPEYPJ Nº 4/2009
“PLAN PILOTO DE NORMALIZACIÓN DE DATOS SISTEMA IURIX DE GESTIÓN DE CAUSAS”
JUZGADOS Nº 7, 8, 9 Y 11

Resoluciones Dictadas por los Juzgados participantes					
Tipo de resolución	Juzgados				Total
	Juzgado 7	Juzgado 8	Juzgado 9	Juzgado 11	
CADUCIDAD DE INSTANCIA	198	32	758	576	1564
DESISTIMIENTO	85	181	882	77	1225
INCOMPETENCIA	1	0	0	6	7
SENT. DEFINITIVA NO FISCAL	44	23	17	54	138
SENT. EJF CON EXCEPCIONES	1	25	0	68	94
SENT. EJF SIN EXCEPCIONES	2085	1688	1779	1751	7303
SENT. INTERL. (D/PRUEBA A ALEGATO)	0	13	0	14	27
SENT. INTERL. (D/LLAMADO A AUTOS)	347	1	0	14	362
SENT. INTERL. (PREVIA A LA PRUEBA)	228	71	1	35	335
TERMINACIÓN	94	400	1	63	558
Total	3083	2434	3438	2658	11613



RESOLUCIÓN DICTADAS POR LOS JUZGADOS DE PRIMERA INSTANCIA Y REGISTRADAS EN EL NUEVO SISTEMA JUSCABA(*)

Tipo de Resolución	Tipo de Causa		Total
	ejf	exp	
Allanamiento	7	4	11
Caducidad	37	4	41
Conexidad	4	10	14
Desistimiento	237	6	243
Incompetencia	52	12	64
Resolución	6	0	6
Sentencia	328	0	328
Sentencia de ejecución	5	0	5
Sentencia de trance y remate con excepciones	53	0	53
Sentencia de trance y remate sin excepciones	828	0	828
Sentencia definitiva	18	54	72
Sentencia interlocutoria	228	119	347
Sentencia interlocutoria medida cautelar	0	179	179
Sentencia por caducidad de instancia	20	9	29
Sobreseimiento por cancelación del ejecutado	25	0	25
Total	1848	397	2245

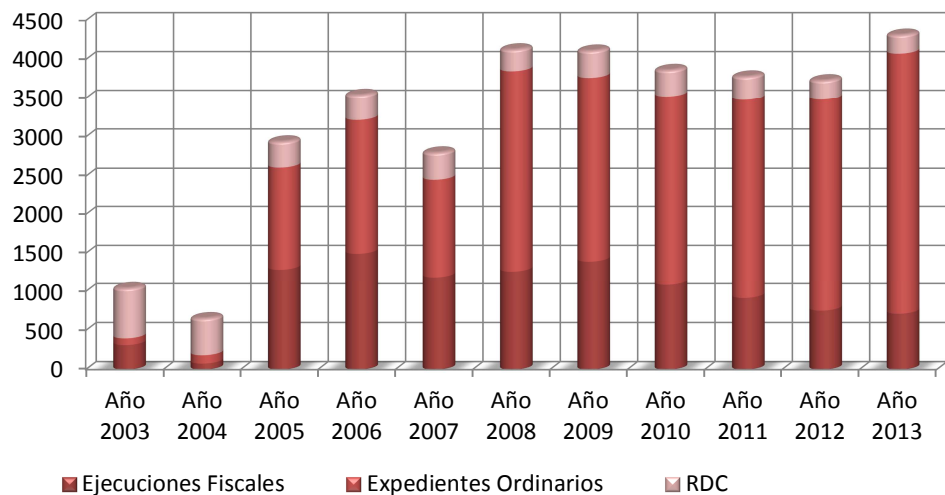
(*) Estos valores no representan el total de las resoluciones dictadas por los Juzgados, sino tan sólo aquellas adoptadas en causas que se encuentra registradas en el nuevo sistema JusCABA, cuyo uso comenzó en el año 2013



CÁMARA DE APELACIONES

EXPEDIENTES INGRESADOS POR TIPO Y POR SALA EVOLUCIÓN DE INGRESOS

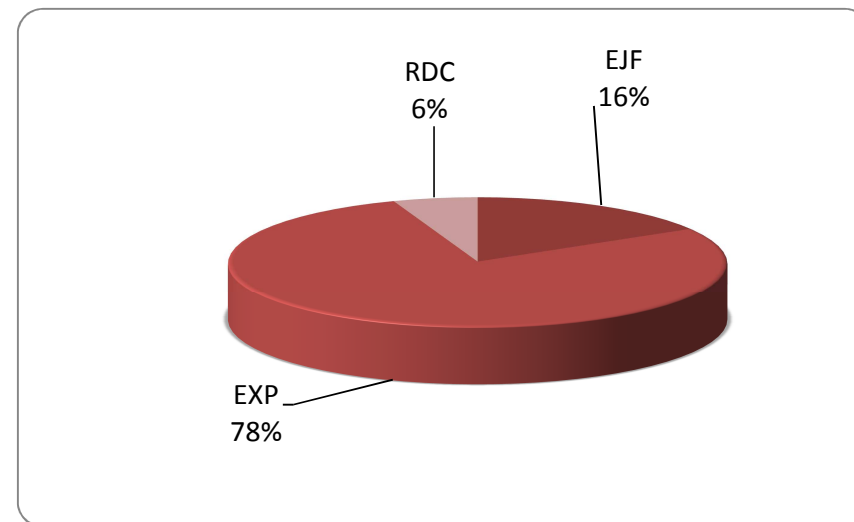
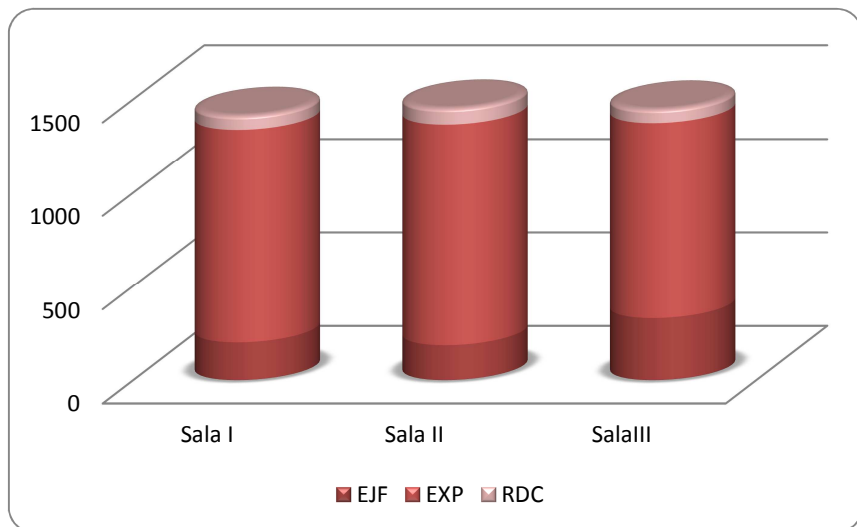
Tipo de Causa	Año 2006			Año 2007			Año 2008			Año 2009			Año 2010			Año 2011			Año 2012			Año 2013				
	Sala		Total	Sala		Total	Sala		Total	Sala		Total	Sala		Total	Sala			Total	Sala			Total			
	I	II		I	II		I	II		I	II		I	II		I	II	III		I	II	III				
EJF	746	747	1493	600	588	1188	655	608	1263	743	649	1392	549	538	1087	446	471	917	353	331	70	754	200	185	329	714
EXP	844	881	1725	632	636	1268	1282	1303	2585	1111	1259	2370	1192	1242	2434	1265	1295	2560	1079	1134	514	2727	1137	1180	1044	3361
RDC²	162	160	322	176	166	342	143	136	279	173	176	349	174	167	341	147	154	301	45	31	172	248	77	88	75	240
Total	1752	1788	3540	1408	1390	2798	2079	2047	4126	2027	2084	4111	1915	1947	3862	1858	1920	3778	1477	1496	756	3729	1414	1453	1448	4315





TIPOS DE EXPEDIENTES INGRESADOS POR TIPO Y POR SALA

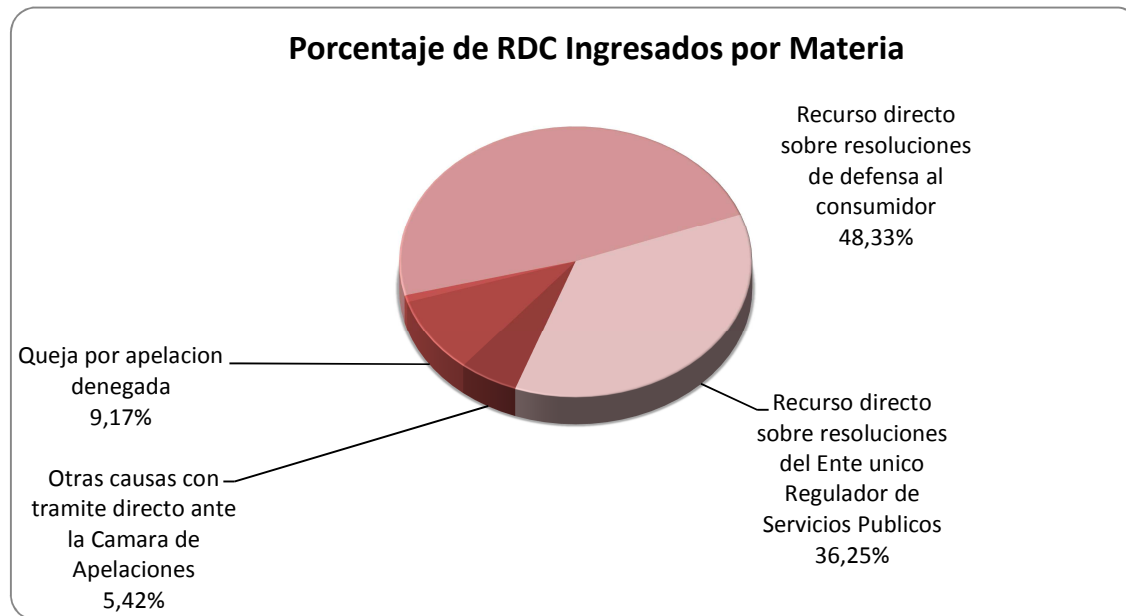
Sala	Tipo de Expediente							
	EJF		EXP. Ordinario		RDC		Total	
	Fcia.	%	Fcia.	%	Fcia.	%	Fcia.	%
SALA I	200	28%	1137	34%	77	32%	1414	33%
SALA II	185	26%	1180	35%	88	37%	1453	34%
SALA III	329	46%	1044	31%	75	31%	1448	34%
Total	714	17%	3361	78%	240	6%	4315	





RECURSOS DIRECTOS INGRESADOS POR MATERIA

Materia	Cantidad de Recursos			Total
	Sala 1	Sala 2	Sala 3	
Otras causas con tramite directo ante la Cámara de Apelaciones	3	4	6	13
Queja por apelación denegada	7	11	4	22
Recurso Directo de Revisión por cesantías y exoneraciones de empleados públicos (Art. 464 y 465 CAyT)	1	1	0	2
Recurso directo sobre resoluciones de defensa al consumidor	39	39	38	116
Recurso directo sobre resoluciones del Ente único Regulador de Servicios Públicos	27	33	27	87
Total	77	88	75	240





TIPO DE IMPUESTO DE LOS RECURSOS INGRESADOS EN EJECUCIONES FISCALES

Materias	SALAS						Total	
	Sala I		Sala III		Sala III			
	Fcia.	%	Fcia.	%	Fcia.	%	Fcia.	%
EJ.FISC. - ABL	45	22,50%	41	22,16%	60	18,24%	146	20,45%
EJ.FISC. - ANUNCIOS PUBLICITARIOS	7	3,50%	7	3,78%	24	7,29%	38	5,32%
EJ.FISC. - ANUNCIOS PUBLICITARIOS - GRANDES CONTRIBUYENTES	0	0,00%	1	0,54%	0	0,00%	1	0,14%
EJ.FISC. - AVALUO	16	8,00%	19	10,27%	17	5,17%	52	7,28%
EJ.FISC. - ING.BRUTOS CONVENIO MULTILATERAL	30	15,00%	26	14,05%	46	13,98%	102	14,29%
EJ.FISC. - INGRESOS BRUTOS	22	11,00%	20	10,81%	38	11,55%	80	11,20%
EJ.FISC. - OTROS	13	6,50%	19	10,27%	33	10,03%	65	9,10%
EJ.FISC. - PLAN DE FACILIDADES	11	5,50%	6	3,24%	13	3,95%	30	4,20%
EJ.FISC. - RADICACION DE VEHICULOS	31	15,50%	27	14,59%	60	18,24%	118	16,53%
EJ.FISC. - RADICACION DE VEHICULOS - GRANDES CONTRIBUYENTES	1	0,50%	0	0,00%	2	0,61%	3	0,42%
OTROS PROCESOS INCIDENTALES	16	8,00%	10	5,41%	24	7,29%	50	7,00%
QUEJA POR APELACION DENEGADA	8	4,00%	7	3,78%	12	3,65%	27	3,78%
RECUSACION (ART. 16 CCAyT)	0	0,00%	2	1,08%	0	0,00%	2	0,28%
Total	200	28,01%	185	25,91%	329	46,08%	714	



MATERIAS DE OTROS RECURSOS INGRESADOS EN EXPEDIENTES ORDINARIOS

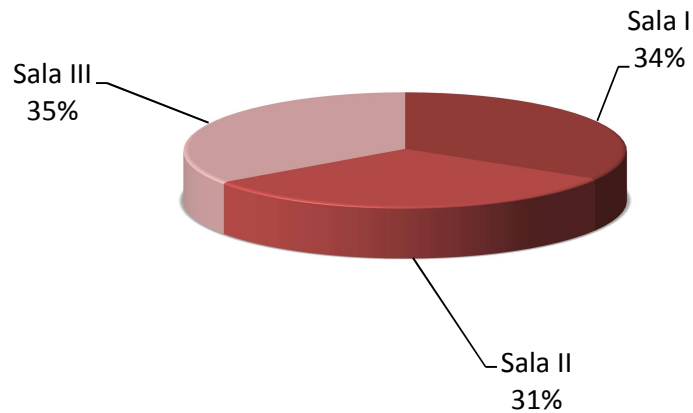
Materia	Sala 1		Sala 2		Sala 3		Total	
	Fcia	%	Fcia	%	Fcia	%	Fcia	%
ACCION MERAMENTE DECLARATIVA (ART 277 CCAyT)	26	2,29%	22	1,86%	14	1,34%	62	1,84%
AMPARO (ART. 14 CCABA)	274	24,10%	279	23,64%	276	26,44%	829	24,67%
AMPARO POR MORA ADMINISTRATIVA	23	2,02%	25	2,12%	22	2,11%	70	2,08%
BENEFICIO DE LITIGAR SIN GASTOS	8	0,70%	7	0,59%	6	0,57%	21	0,62%
COBRO DE PESOS	51	4,49%	42	3,56%	33	3,16%	126	3,75%
CONTRATO DE OBRA PUBLICA	1	0,09%	0	0,00%	0	0,00%	1	0,03%
DAÑOS Y PERJUICIOS (EXCEPTO RESP. MEDICA)	85	7,48%	116	9,83%	41	3,93%	242	7,20%
DESALOJO	4	0,35%	3	0,25%	3	0,29%	10	0,30%
DILIGENCIA PRELIMINAR	0	0,00%	1	0,08%	2	0,19%	3	0,09%
EJECUCION DE EXPENSAS	4	0,35%	4	0,34%	7	0,67%	15	0,45%
EJECUCION DE MULTAS	2	0,18%	2	0,17%	4	0,38%	8	0,24%
EJECUCION DE SENTENCIAS CONTRA AUT. ADM.	4	0,35%	0	0,00%	0	0,00%	4	0,12%
EJECUCION DE SENTENCIAS EN LAS RESTANTES CAUSAS	19	1,67%	20	1,69%	20	1,92%	59	1,76%
EMPLEO PUBLICO (NO CESANTIA NI EXONERACION)	185	16,27%	209	17,71%	195	18,68%	589	17,52%
ESCRITURACION	1	0,09%	1	0,08%	0	0,00%	2	0,06%
EXPROPIACION	4	0,35%	1	0,08%	2	0,19%	7	0,21%
EXPROPIACION INVERSA. RETROCESION	5	0,44%	3	0,25%	4	0,38%	12	0,36%
HABEAS DATA (ART. 16 CCABA)	1	0,09%	0	0,00%	1	0,10%	2	0,06%
IMPUGNACION ACTOS ADMINISTRATIVOS	68	5,98%	45	3,81%	28	2,68%	141	4,20%
INFORMACION SUMARIA	0	0,00%	0	0,00%	4	0,38%	4	0,12%
MEDIDA CAUTELAR	16	1,41%	15	1,27%	10	0,96%	41	1,22%
OTRAS CAUSAS DONDE LA AUT. ADMIN. ES ACTORA	1	0,09%	2	0,17%	4	0,38%	7	0,21%
OTRAS DEMANDAS CONTRA LA AUT. ADMINISTRATIVA	46	4,05%	34	2,88%	41	3,93%	121	3,60%
OTROS PROCESOS ESPECIALES	1	0,09%	3	0,25%	4	0,38%	8	0,24%
OTROS PROCESOS INCIDENTALES	252	22,16%	263	22,29%	261	25,00%	776	23,09%
OTROS REC. JUDICIALES CONTRA RES. PERS. PUBLICAS NO EST.	6	0,53%	4	0,34%	2	0,19%	12	0,36%
PRESCRIPCION ADQUISITIVA	1	0,09%	3	0,25%	1	0,10%	5	0,15%
PRUEBA ANTICIPADA	0	0,00%	1	0,08%	1	0,10%	2	0,06%
QUEJA POR APELACION DENEGADA	31	2,73%	32	2,71%	40	3,83%	103	3,06%
RECUSACION (ART. 16 CCAyT)	3	0,26%	23	1,95%	7	0,67%	33	0,98%
REIVINDICACION	1	0,09%	0	0,00%	0	0,00%	1	0,03%
REPETICION (ART. 457 CCAyT)	8	0,70%	8	0,68%	3	0,29%	19	0,57%
RESPONSABILIDAD MEDICA	6	0,53%	12	1,02%	8	0,77%	26	0,77%
Total	1137	33,83%	1180	35,11%	1044	31,06%	3361	



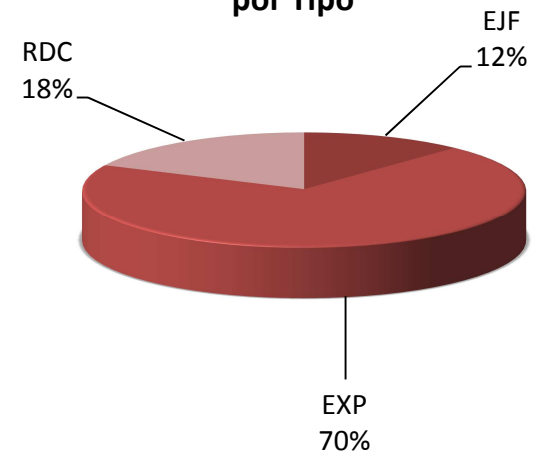
CAUSAS TRAMITADAS POR SALA Y TIPO

Salas	Tipo			Total
	EJF	EXP	RDC	
Sala 1	276	1870	498	2644
Sala 2	244	1843	388	2475
Sala 3	427	1769	536	2732
Total	947	5482	1422	7851

Cantidad de Expedientes Tramitados por Salas



Cantidad de Expedientes tramitados por Tipo





RESOLUCIONES POR SALA Y TIPO DE CAUSA

Tipo de Resolución	Sala I				Sala II				Sala III				Total			
	EJF	EXP	RDC	Total	EJF	EXP	RDC	Total	EJF	EXP	RDC	Total	EJF	EXP	RDC	Total
ACLARATORIA	0	7	8	15	0	10	0	10	0	2	0	2	0	19	8	27
ACUERDO	4	2	0	6	0	87	5	92	0	1	0	1	4	90	5	99
ACUERDO DE HONORARIO	0	1	0	1	0	0	0	0	0	0	0	0	0	1	0	1
CADUCIDAD	50	98	45	193	1	16	2	19	0	7	0	7	51	121	47	219
DESISTIMIENTO	0	1	0	1	0	0	1	1	2	1	1	4	2	2	2	6
PRESCRIPCION	0	0	0	0	0	0	0	0	0	0	1	1	0	0	1	1
RESOLUCION GENERICA	0	14	4	18	0	8	0	8	6	46	13	65	6	68	17	91
SENT. INTERLOC. RESIDUAL	39	462	23	524	0	0	0	0	1	12	3	16	40	474	26	540
SENTENCIA DE AMPARO	0	113	0	113	0	0	0	0	0	75	0	75	0	188	0	188
SENTENCIA DE HONORARIOS	0	0	0	0	102	115	2	219	0	0	0	0	102	115	2	219
SENTENCIA DEFINITIVA	0	132	28	160	0	114	6	120	3	101	10	114	3	347	44	394
SENTENCIA EJ. FISCAL CON EXCEP.	7	0	0	7	0	0	0	0	6	1	0	7	13	1	0	14
SENTENCIA EJ. FISCAL SIN EXCEP.	4	0	0	4	0	0	0	0	0	0	0	0	4	0	0	4
SENTENCIA HONORARIOS	125	189	52	366	3	86	8	97	60	13	0	73	188	288	60	536
SENTENCIA INTERLOCUTORIA	43	477	13	533	79	1279	64	1422	78	421	24	523	200	2177	101	2478
SENTENCIA QUEJA	2	7	0	9	1	0	0	1	0	8	0	8	3	15	0	18
SENTENCIA RDC	0	0	0	0	0	2	0	2	0	0	1	1	0	2	1	3
Total	274	1503	173	1950	186	1717	88	1991	156	688	53	997	617	3910	314	4838

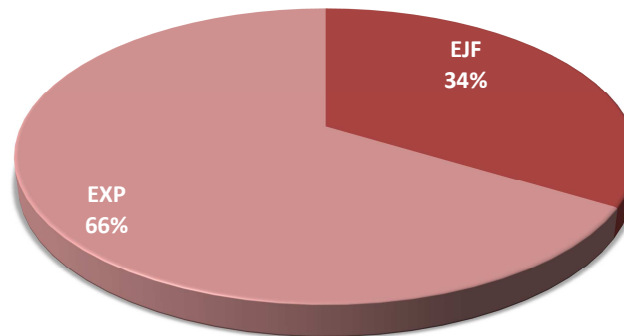


MINISTERIO PÚBLICO (*) FISCALÍAS DE PRIMERA INSTANCIA

CANTIDAD DE DICTÁMENES POR FISCALÍA Y POR TIPO DE EXPEDIENTE

Tipo de Expediente	Fiscalía	Total
	Unidad Fiscal 1	
EJF	344	344
EXP	680	680
Total	1.024	2256

Unidad Fiscal 1

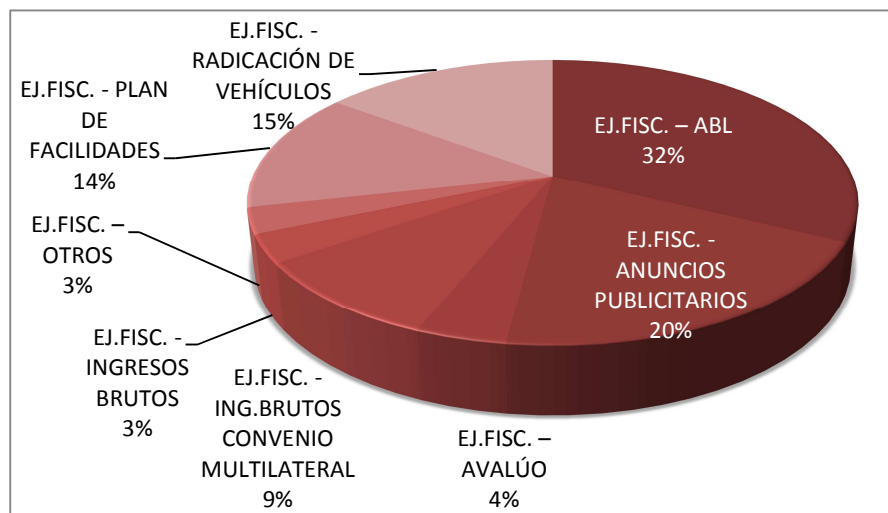


(*) Toda la información respecto del MPF refiere sólo a las causas registradas en el sistema IURIX



DICTÁMENES POR MATERIA DE LAS EJF

Materia	Fiscalía	
	Unidad Fiscal 1	Total
EJ.FISC. – ABL	111	111
EJ.FISC. - ANUNCIOS PUBLICITARIOS	68	68
EJ.FISC. – AVALÚO	14	14
EJ.FISC. - ING.BRUTOS CONVENIO MULTILATERAL	32	32
EJ.FISC. - INGRESOS BRUTOS	11	11
EJ.FISC. – OTROS	10	10
EJ.FISC. - PLAN DE FACILIDADES	47	47
EJ.FISC. - RADICACIÓN DE VEHÍCULOS	51	51
EJECUCION DE SENTENCIAS EN LAS RESTANTES CAUSAS	0	0
OTROS PROCESOS ESPECIALES	0	0
Total	344	344





DICTÁMENES POR MATERIA DE LOS EXPEDIENTES

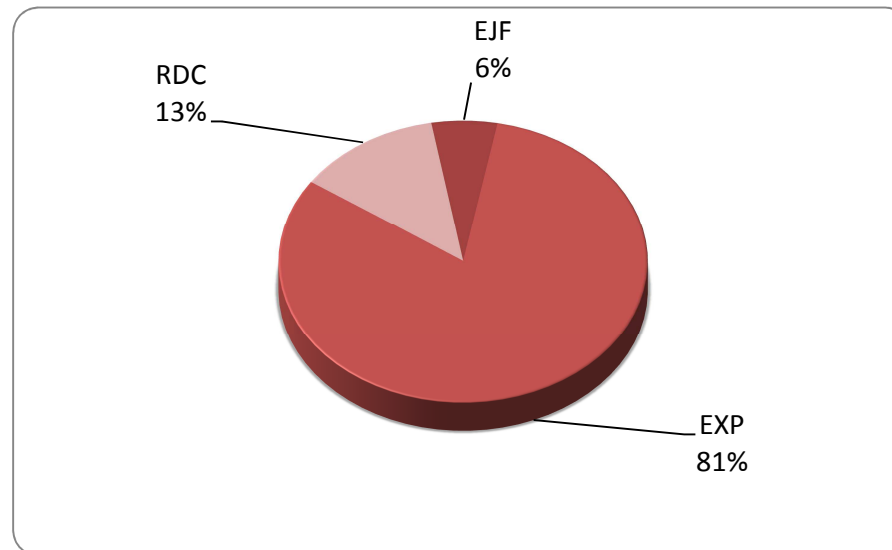
Materia	Fiscalía 1	Total
Acción meramente declarativa (ART 277 CAyT)	20	20
Amparo (art. 14 caba)	355	355
Amparo por mora administrativa	1	1
Beneficio de litigar sin gastos	0	0
Cobro de pesos	13	13
Contrato de obra publica	0	0
Daños y perjuicios (excepto resp. Medica)	30	30
Desalojo	1	1
Diligencia preliminar	0	0
Ejecución de alquileres	0	0
Ejecución de expensas	2	2
Ejecución de multas	11	11
Ejecución de sentencias en las restantes causas	5	5
Empleo público (no cesantía ni exoneración)	136	136
Escrituración	0	0
Expropiación	5	5
Expropiación inversa. Retrocesión	1	1
Información sumaria	1	1
Impugnación de actos administrativos	37	37
Medida cautelar	3	3
Otras causas donde la aut. Admin. Es actora	0	0
Otras demandas contra la aut. Administrativa	30	30
Otros procesos especiales	2	2
Otros procesos incidentales	14	14
Prescripción adquisitiva	1	1
Repetición (art. 457 cayt)	5	5
Responsabilidad medica	6	6
Total	679	679



FISCALÍA DE CÁMARA

CANTIDAD DE DICTÁMENES ELABORADOS POR TIPO DE EXPEDIENTE

Tipo de Causa	Frecuencia	Porcentaje
EJF	131	6%
EXP	1849	81%
RDC	288	13%
Total	2268	





MATERIAS POR TIPO DE EXPEDIENTE EN LOS QUE HUBO UN DICTAMEN

Materia	Tipo de Causa			Total
	Ejf	Exp	Rdc	
Acción meramente declarativa	0	22	0	22
Amparo (art. 14 caba)	0	572	0	572
Amparo por mora administrativa	0	24	0	24
Beneficio de litigar sin gastos	0	5	0	5
Cobro de pesos	0	80	0	80
Daños y perjuicios (excepto resp. Medica)	0	119	0	119
Desalojo	0	18	0	18
Diligencia preliminar	0	1	0	1
Ej.fisc. - abl	11	0	0	11
Ej.fisc. - anuncios publicitarios	2	0	0	2
Ej.fisc. - avalúo	9	0	0	9
Ej.fisc. - ing.brutos convenio multilateral	44	0	0	44
Ej.fisc. - ingresos brutos	19	0	0	19
Ej.fisc. - otros	19	0	0	19
Ej.fisc. - plan de facilidades	4	0	0	4
Ej.fisc. - radicación de vehículos	1	0	0	1
Ejecución de expensas	0	5	0	5
Ejecución de sentencias contra la aut. Adm.	0	1	0	1
Ejecución de sentencias en las restantes causas	0	64	0	64
Ejecución hipotecaria	0	1	0	1
Empleo publico (no cesantía ni exoneración)	0	288	0	288
Expropiación	0	6	0	6
Expropiación inversa. Retrocesión	0	5	0	5

Materia	Tipo de Causa			Total
	Ejf	Exp	Rdc	
Habeas data	0	1	0	1
Impugnación de actos administrativos	0	91	0	91
Información sumaria	0	6	0	6
Medida cautelar	0	11	0	11
Otras causas con tramite directo ante la cámara	0	0	244	244
Otras causas donde la aut. Admin. Es actora	0	4	0	4
Otras demandas contra la aut. Administrativa	0	64	0	64
Otros procesos especiales	0	2	0	2
Otros procesos incidentales	4	348	0	352
Otros rec. contra res. Pers. Publicas no est.	0	3	10	13
Prescripción adquisitiva	0	3	0	3
Prueba anticipada	0	1	0	1
Queja por apelación denegada	16	50	0	66
Apelación contra Res. Disciplinaria del CPCECF	0	0	4	4
Reacusación (art. 16 cayt)	2	25	0	27
Repetición (art. 457 cayt)	0	7	0	7
Responsabilidad medica	0	22	0	22
Revisión cesantías o exoneraciones de emp. Publ.	0	0	30	30
	131	1849	288	2268