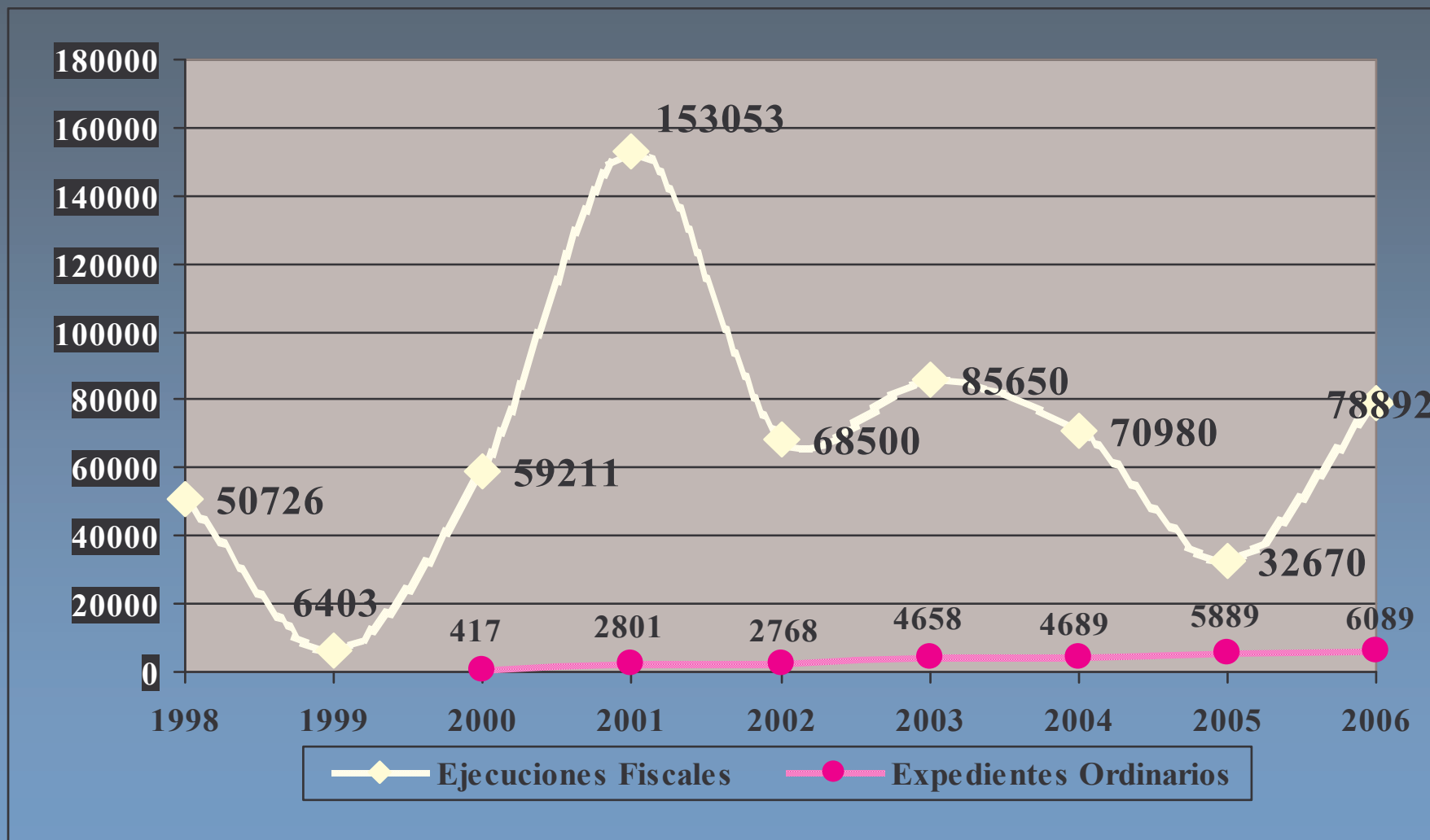


## Ingresos por tipo de expediente por año

<b>Año</b>	<b>1998</b>	<b>1999</b>	<b>2000</b>	<b>2001</b>	<b>2002</b>	<b>2003</b>	<b>2004</b>	<b>2005</b>	<b>2006</b>
<b>EJF</b>	<b>50.726</b>	<b>6.403</b>	<b>59.211</b>	<b>153.053</b>	<b>68.500</b>	<b>85.650</b>	<b>70.980</b>	<b>32670</b>	<b>78892</b>
<b>EXP</b>	<b>-</b>	<b>-</b>	<b>417</b>	<b>2.801</b>	<b>2.768</b>	<b>4.658</b>	<b>4.689</b>	<b>5889</b>	<b>6089</b>

# Juzgados de Primera Instancia

## Evolución 1998-2006 por tipo de expediente



# Juzgados de Primera Instancia

## Evolución 1998-2006 por tipo de expediente

Año	1998		1999		2000		2001		2002		2003		2004		2005		2006	
	EJF	EJF	EJF	EXP	EJF	EXP	EJF	EXP	EJF	EXP	EJF	EXP	EJF	EXP	EJF	EXP	EJF	EXP
<b>Juzgado 1</b>	4.406	496	5.030	39	12654	209	6.288	238	6.473	395	5.951	400	2979	512	6337	564		
<b>Juzgado 2</b>	4.395	721	4.587	31	12956	192	5.643	245	7.063	408	6.020	421	2572	503	6575	454		
<b>Juzgado 3</b>	4.182	532	4.724	34	12914	195	6.123	238	6.745	396	5.981	388	2535	493	6572	505		
<b>Juzgado 4</b>	4.332	490	4.895	27	12654	193	5.801	238	7.221	393	5.692	381	2777	496	6625	487		
<b>Juzgado 5</b>	4.415	496	5.620	33	12090	185	5.435	255	7.590	387	5.656	401	2825	505	7072	560		
<b>Juzgado 6</b>	4.240	447	4.421	39	13039	213	5.437	243	7.444	375	5.883	415	2612	493	6582	497		
<b>Juzgado 7</b>	4.147	497	4.718	33	12968	199	5.395	217	7.301	385	6.134	376	2603	484	6568	460		
<b>Juzgado 8</b>	4.401	499	5.555	53	12096	197	5.698	238	7.348	394	5.637	400	2773	490	6465	483		
<b>Juzgado 9</b>	4.436	501	4.592	30	12925	214	5.442	213	7.330	393	6.022	399	2845	579	6515	488		
<b>Juzgado 10</b>	4.030	740	4.436	33	13239	550	5.823	181	7.027	357	6.014	335	2680	381	6456	371		
<b>Juzgado 11</b>	3.863	495	5.210	33	12889	275	5.634	250	7.149	392	5.866	388	2734	455	6575	485		
<b>Juzgado 12</b>	3.879	489	5.423	32	12629	179	5.781	212	6.959	383	6.124	385	2735	498	6501	468		
<b>Total</b>	<b>50.726</b>	<b>6.403</b>	<b>59.211</b>	<b>417</b>	<b>153.053</b>	<b>2.801</b>	<b>68.500</b>	<b>2.768</b>	<b>85.650</b>	<b>4.658</b>	<b>70.980</b>	<b>4.689</b>	<b>32670</b>	<b>5889</b>	<b>78843</b>	<b>5822</b>		

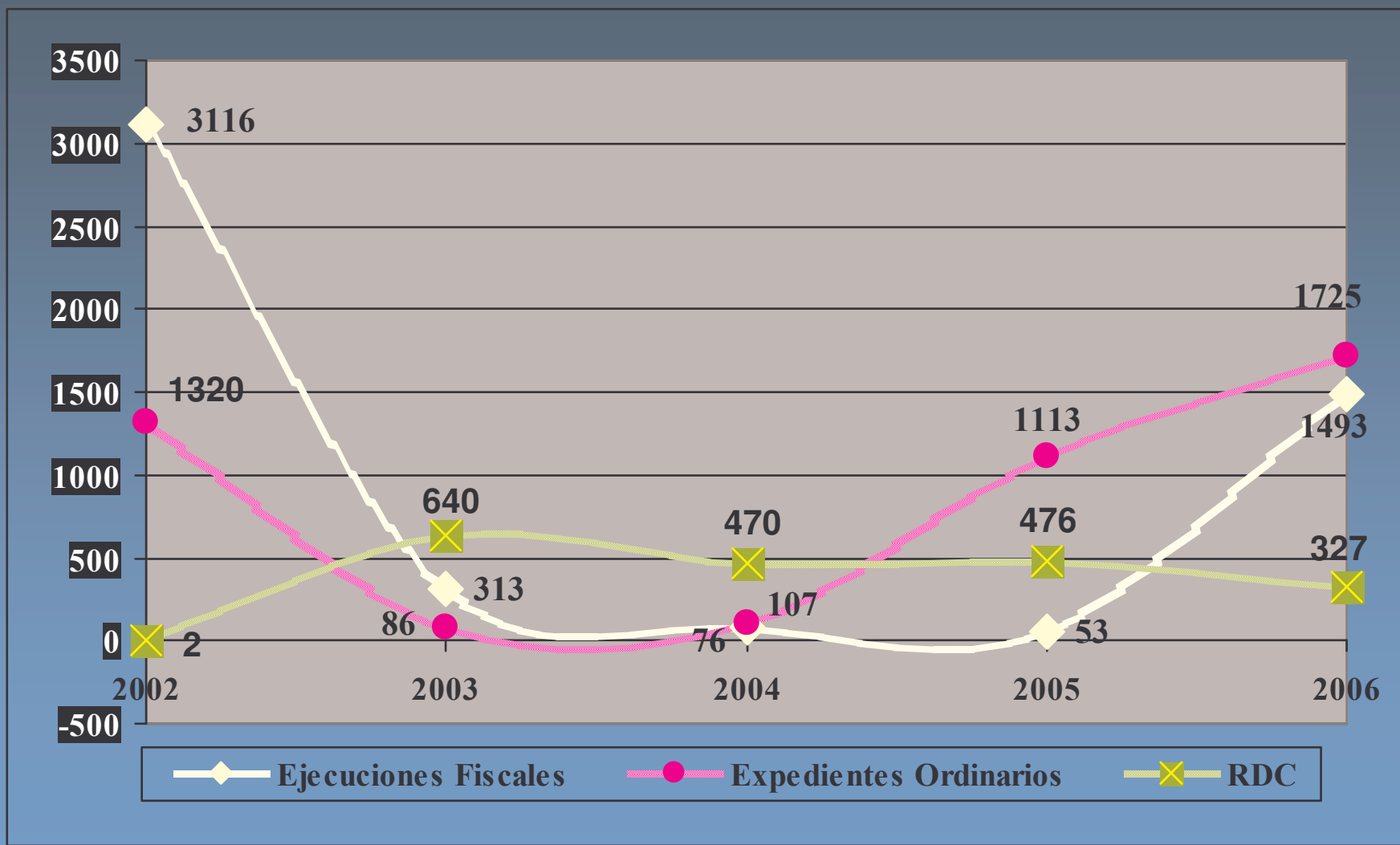
# Cámara de Apelaciones

## Expedientes Ingresados por Año

Año	2002			2003			2004			2005			2006		
	EJF	EXP	RDC	EJF	EXP	RDC	EJF	EXP	RDC	EJF	EXP	RDC	EJF	EXP	RDC
<b>Sala I</b>	1638	705	1	131	41	321	57	62	231	37	503	235	746	844	162
<b>Sala II</b>	1678	615	1	182	45	319	19	45	239	16	610	241	747	881	165
<b>Total</b>	3116	1320	2	313	86	640	76	107	470	53	1113	476	1493	1725	327

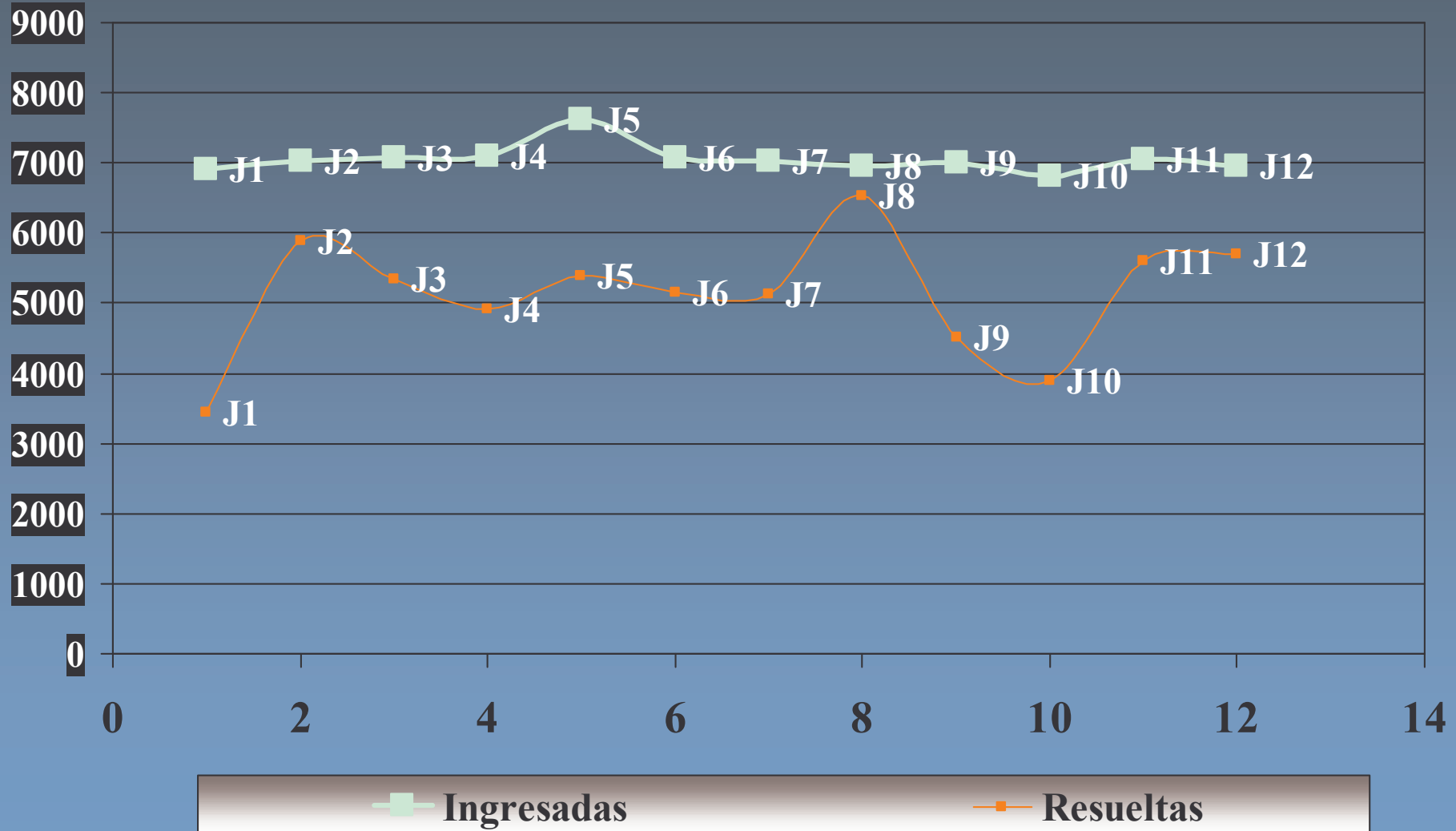
# Cámara de Apelaciones

## Evolución 1998-2006 por tipo de expediente



# Causas ingresadas y resueltas

## Año 2006



# Causas ingresadas y resueltas

## Año 2006

