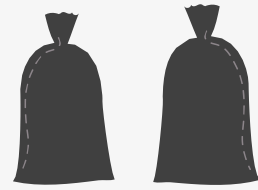
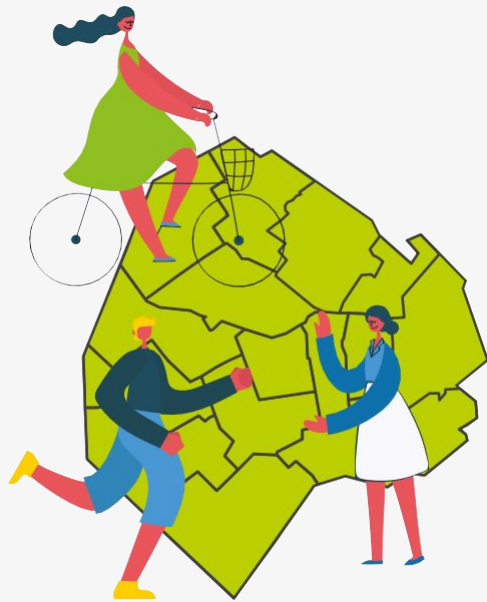


# ABC del Reciclado y Economía Circular (Buenos Habitos)



Dirección General de Desarrollo Sostenible y Economía Circular  
Subsecretaría de Ambiente  
Vicejefatura de Gobierno

# Gestión de residuos de la Ciudad



7.500 TN  
de residuos  
por día



750 camiones  
recolectores

**Ley 1854**  
Ley de basura  
Cero  
**Resolución**  
1177/23

# Separación de Residuos



## BASURA

Residuos que no se pueden reciclar ni compostar



## ORGÁNICOS

Restos de comida  
Cáscaras de fruta y verduras principalmente.

Restos verdes  
Pasto, ramas, hojas y flores.



## RECICLABLES

Papel  
Plástico  
Cartón  
Vidrio  
Metal

# ¿Qué es Basura?



**RESTOS DE  
COMIDA**



**RESIDUOS  
SANITARIOS**



**COLILLAS**



Depositálos en bolsas en el contenedor negro o gris todos los días de 19 a 21hs, menos los sábados

# Destino de la basura



# ¿Qué es Orgánico?



Son aquellos residuos de origen natural que tienen la capacidad de biodegradarse. A través del proceso de compostaje se transforman en materia orgánica que puede ser utilizada como abono para las plantas.

## ¿Dónde se pueden llevar?

- Puntos Verdes habilitados en horario de atención
- Ferias de la Ciudad
- Composteras comunitarias

## Podés llevar



Restos de comida (no condimentados), restos de frutas y verduras, yerba, saquitos de té y café, cáscara de huevo, servilletas (sin aceite) y restos de plantas.

## No podés llevar



Carnes, heces de animales, comidas condimentadas, servilletas con aceite.

# Destino de los orgánicos



# ¿Qué es Reciclable?



## PLÁSTICO

Botellas, envases, tapitas, papel film, bolsas, sachets, bidones, telgopor, vajilla descartable.



## VIDRIO

Botellas, frascos, envases de vidrio transparentes o de color.



## METAL

Latas, desodorantes en aerosol, llaves, ollas, tapas de frascos, tapas y papeles de aluminio.



## PAPEL Y CARTÓN

Papel blanco o de color, cartulinas, sobres, revistas, diarios, folletos, cajas, rollos de papel, envases tetrabrik.

**Limpios y Secos**



# ¿Cuáles son los medios de captación?

## RECUPERADORES URBANOS



## CAMIONES MACROGENERADORES



## CONTENEDORES VERDES



## PUNTOS VERDES



# Circuito de recolección diferenciada



# Residuos especiales

Se reciben en Puntos Verdes con atención y en Puntos Verdes Móviles



## ACEITE DE COCINA USADO

En botellas plásticas cerradas y limpias.

A temperatura ambiente, para que la botella no se deforme y se transporte más fácil.



## RESIDUOS DE APARATOS ELÉCTRICOS Y ELECTRÓNICOS (RAEEs)

Impresoras, fotocopiadoras, teléfonos celulares, teclados, monitores, entre otros.



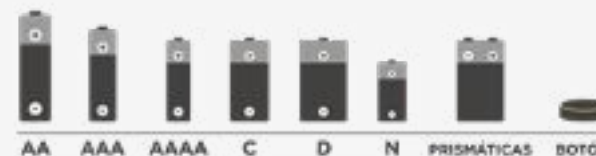
## PILAS

Pilas cilíndricas AA, AAA, AAAA, C, D, N, pilas prismáticas de 9V y pilas botón, comunes o recargables, sulfatadas y/o agotadas.



## BOTELLAS DE AMOR

Son botellas PET rellenas de plásticos de un solo uso.



# Otro tipos de residuos que se pueden recuperar



## ESCOMBROS

Hasta 500 kg o  
15 bolsas de  
restos de obra.



## RESTOS DE PODA

Ramas y troncos.



## BIENES EN DESUSO

Grandes  
electrodomésticos,  
muebles, etc.

Para programar el retiro gratuito, tenés que comunicarte telefónicamente con el **147** o través de **BOTI**

# ¿Porqué debemos separar los residuos?



**CUMPLIMOS CON  
LA NORMATIVA  
VIGENTE**



**CUIDAMOS LOS  
RECURSOS  
NATURALES**



**AHORRAMOS  
COSTOS,  
ENERGÍA,  
INSUMOS Y  
ENTIERRO**



**FOMENTAMOS  
LA INCLUSIÓN  
SOCIAL**

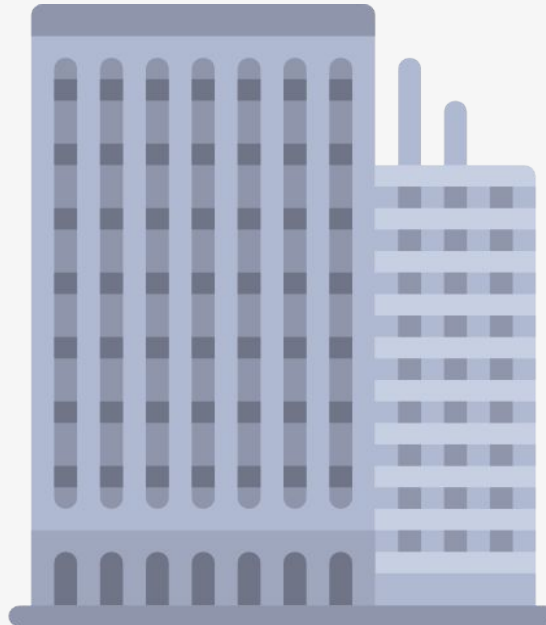
# ¿Cuál es el rol de cada actor?

Eliminar los cestos  
papeleros

Realizar la señalización  
de los cestos

Implementar la  
doble separación

## Institución



Garantizar la existencia de  
bolsas negras y verdes

Capacitar la totalidad de  
empleados del edificio

Designar un Referente  
Ambiental por piso/área

Coordinar la recolección  
de reciclables

# ¿Cuál es el rol de cada actor?

## Encargados de limpieza e higiene

Realizar la recolección diferenciada

Colocación de bolsas diferenciadas



Disponer los residuos en los lugares de acopio establecidos

Notificar al Referente Ambiental en casos de separación incorrecta

# ¿Cuál es el rol de cada actor?

## Empleados administrativos



Disponer los residuos de forma correcta

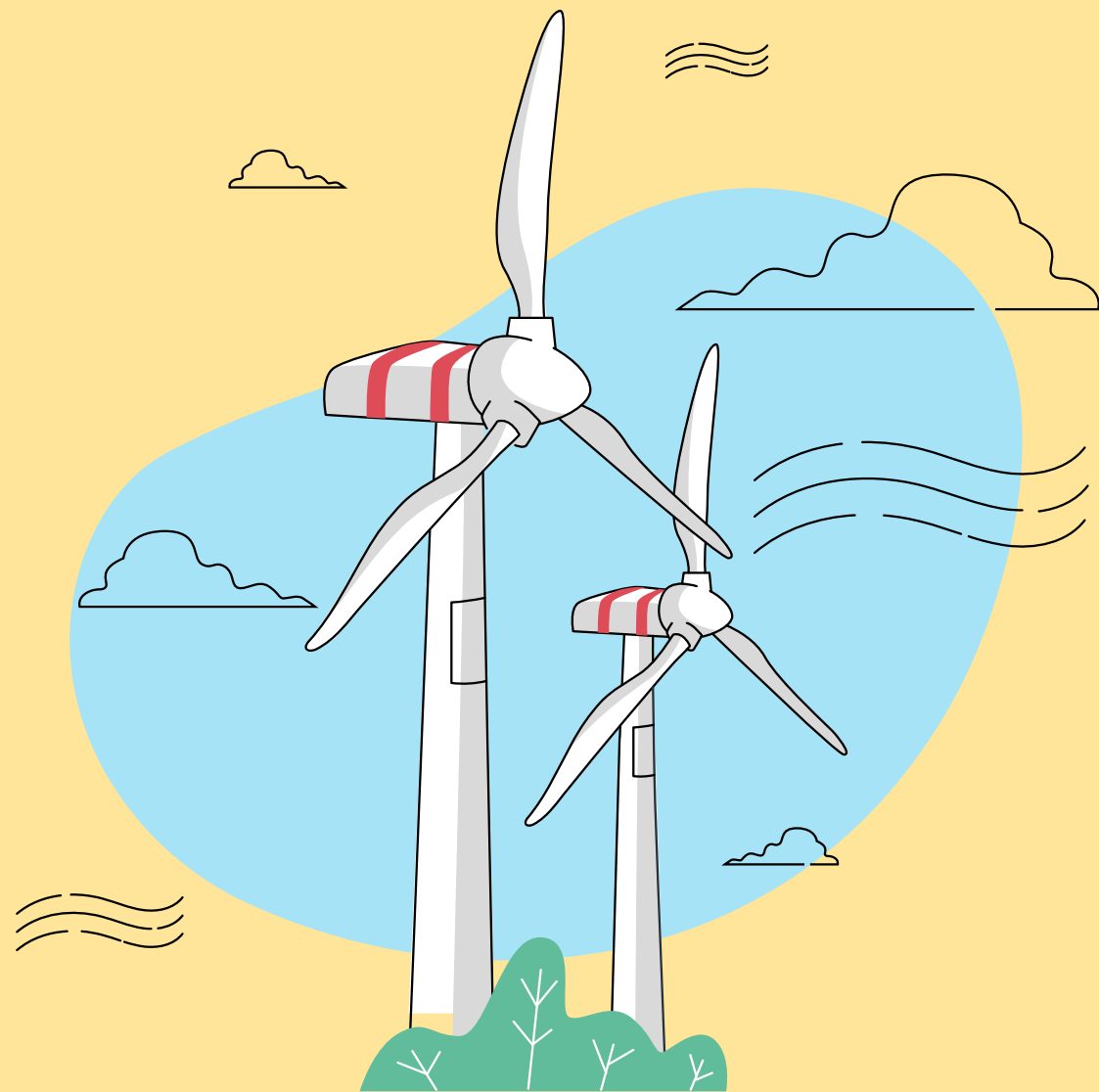
Fomentar la separación de residuos en el área



# Hábitos sustentables en los residuos

- ♻️ Reducir los residuos que generamos (no usar vasos descartables, llevar nuestros tupper para la comida por peso, comprar a granel)
- ♻️ Repensar a la hora de consumir si realmente necesitamos el producto o podemos reemplazarlo con lo que tenemos en casa
- ♻️ Reutilizar (llevar siempre nuestra bolsa, recargar botellas de agua)
- ♻️ Reciclar
- ♻️ Compostar
- ♻️ Comprar a emprendedores locales





**ENERGÍA**

# Energía no renovable

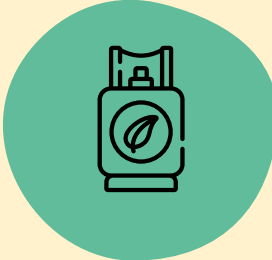
Combustibles  
fósiles



Petróleo



Carbón



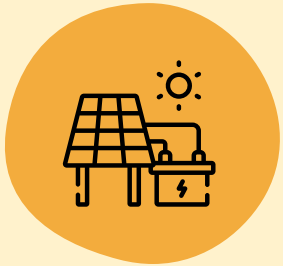
Gas natural



Nuclear

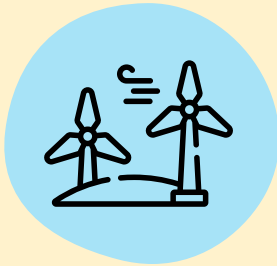
# Tipos de energías renovables

01



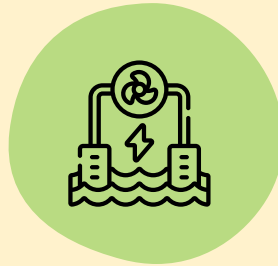
**Solar**

02



**Eólica**

03



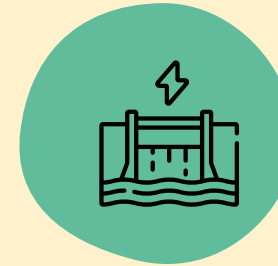
**Oceánica**

04



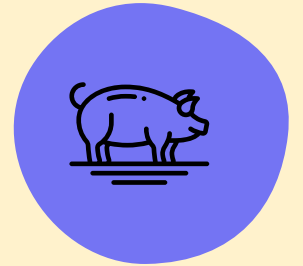
**Geotérmica**

05



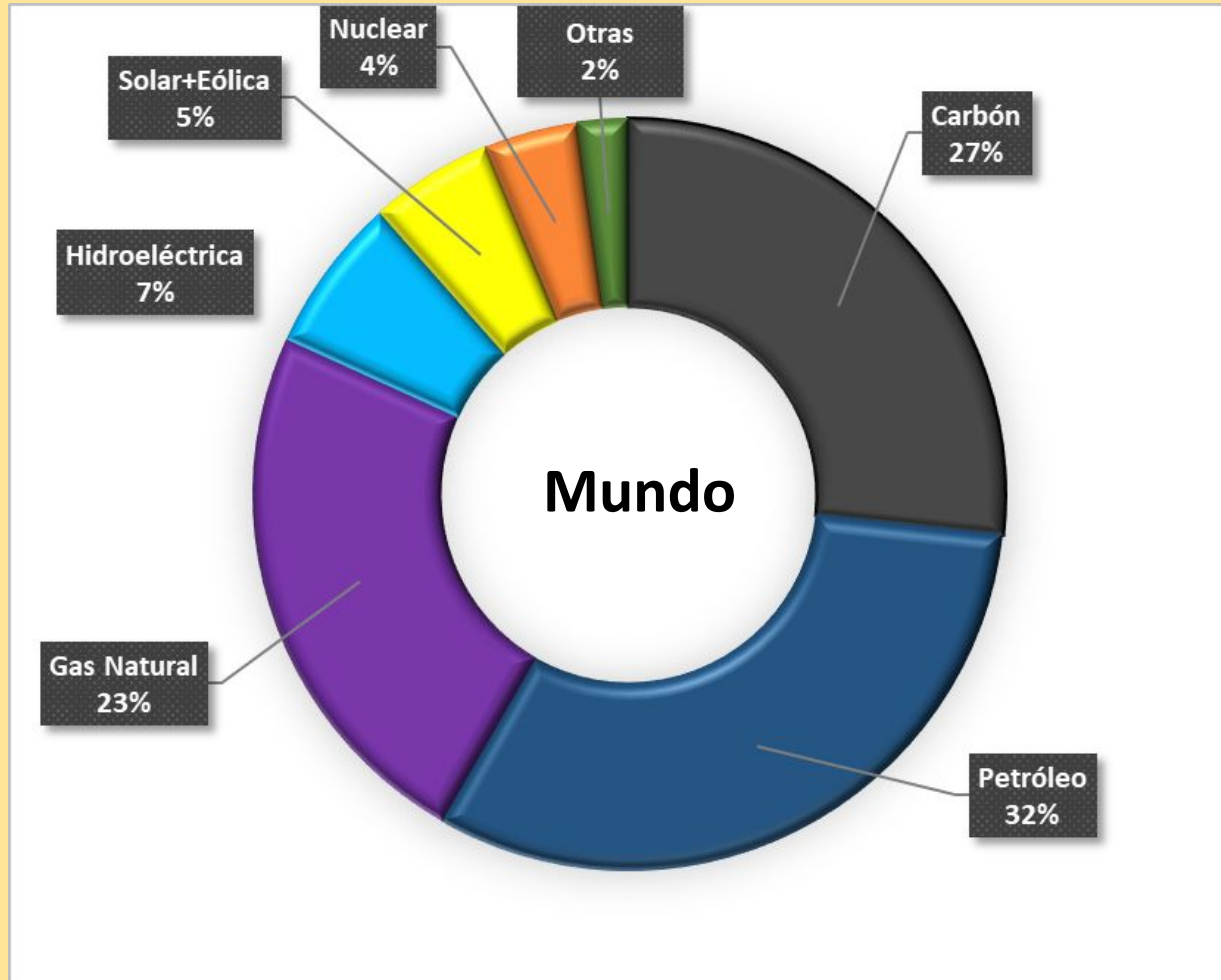
**Hidroeléctrica**

06

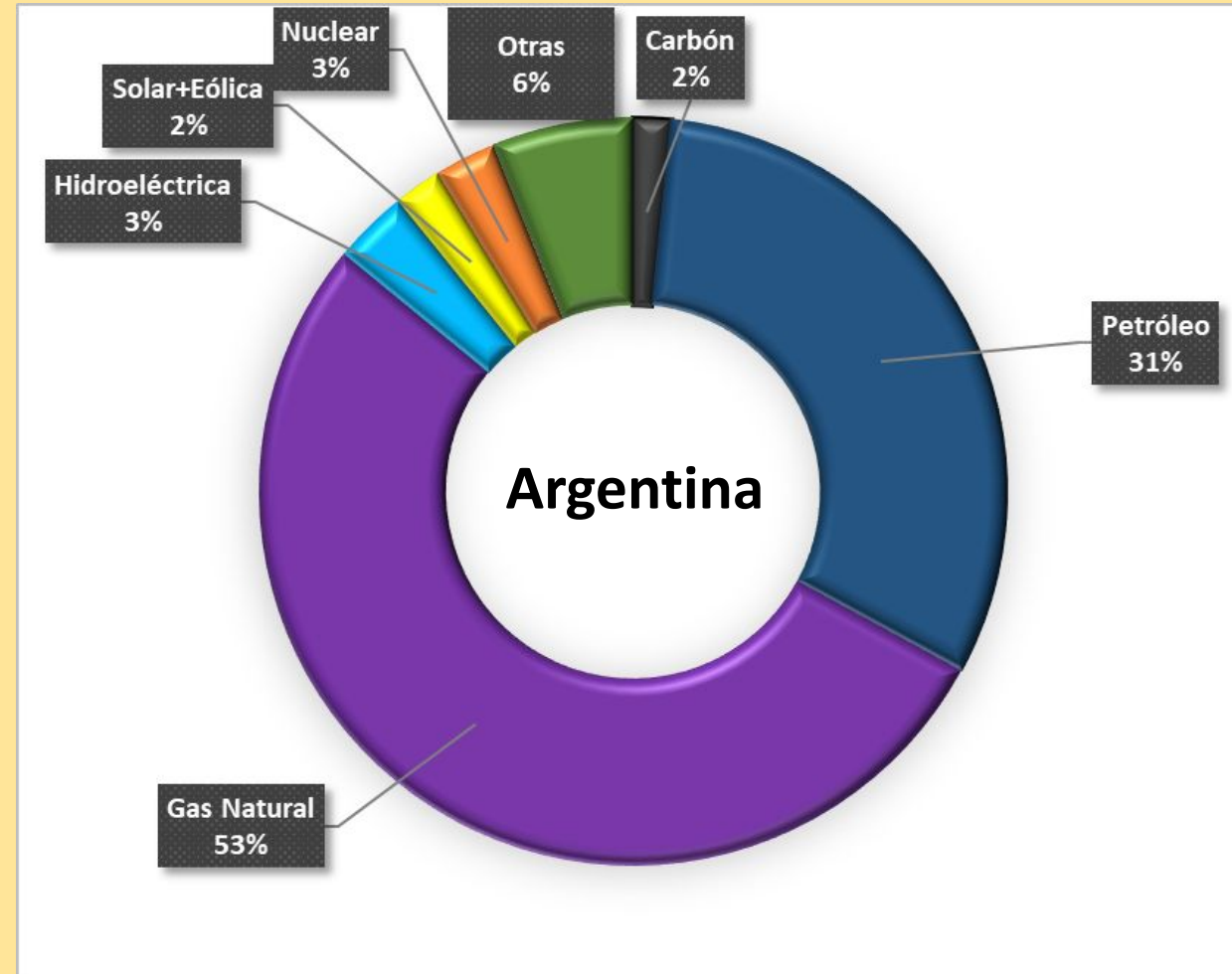


**Biomasa**

# MATRIZ ENERGÉTICA PRIMARIA (AÑO 2022)



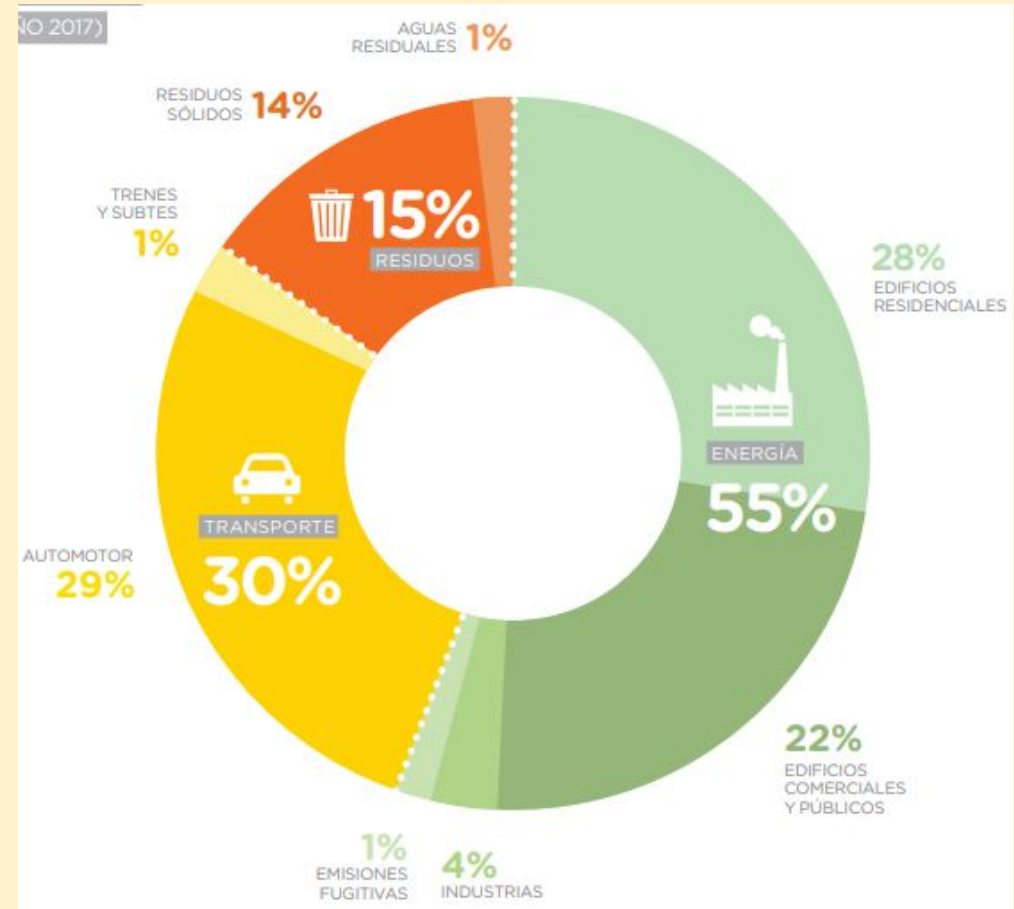
Fuente: Agencia Internacional de Energía. Energy Institute Statistical Review of World Energy(2023).  
[https://www.worldenergydata.org/world-fossil-fuel-production-and-primary-energy/#footnote\\_2\\_9177](https://www.worldenergydata.org/world-fossil-fuel-production-and-primary-energy/#footnote_2_9177)



Fuente: Balance Energético Nacional- Secretaría de Energía  
<https://www.argentina.gob.ar/econom%C3%ADa/energ%C3%ADa/planeamiento-energetico/balances-energeticos>

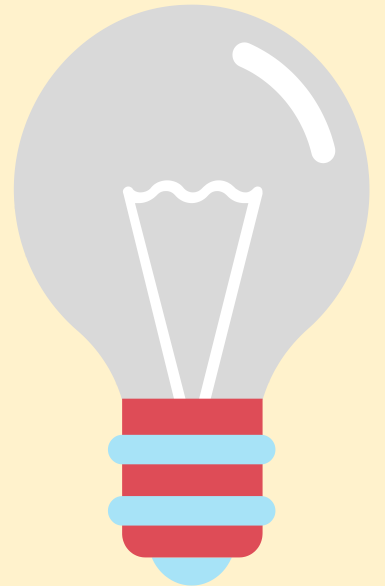
# Energía y Cambio Climático

- La mayor parte de la energía de Argentina proviene de combustibles fósiles. La quema de estos combustibles libera gases de efecto invernadero (GEIs).
- El sector de Energía es el sector que más contribuye a las emisiones de GEI a nivel nacional.
- El sector energético emite un 95,5% de CO<sub>2</sub>, un 3,7% de CH<sub>4</sub> y 0,75% de N<sub>2</sub>O.



# Hábitos sustentables en la energía

- ☀ Reemplazar artefactos a gas por eléctricos
- ☀ No dejar equipos innecesariamente conectados
- ☀ Buscar equipos con la opción “modo ahorro”
- ☀ Descongelar refrigeradores
- ☀ Evitar abrir y cerrar los artefactos (horno y heladeras)
- ☀ Usar el lavarropas en ciclo corto de lavado, con agua fría y lleno
- ☀ En iluminación optar por luces LED y aprovechar al máximo la luz natural.



# TRANSPORTE



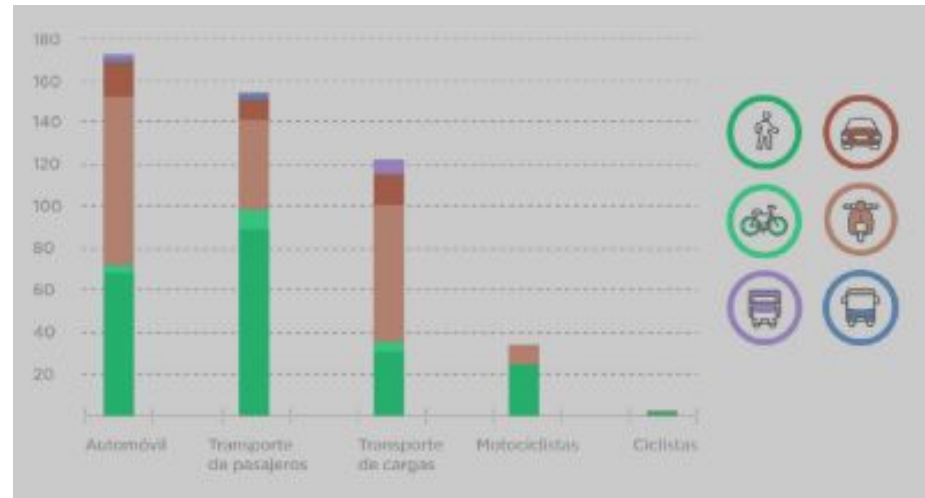
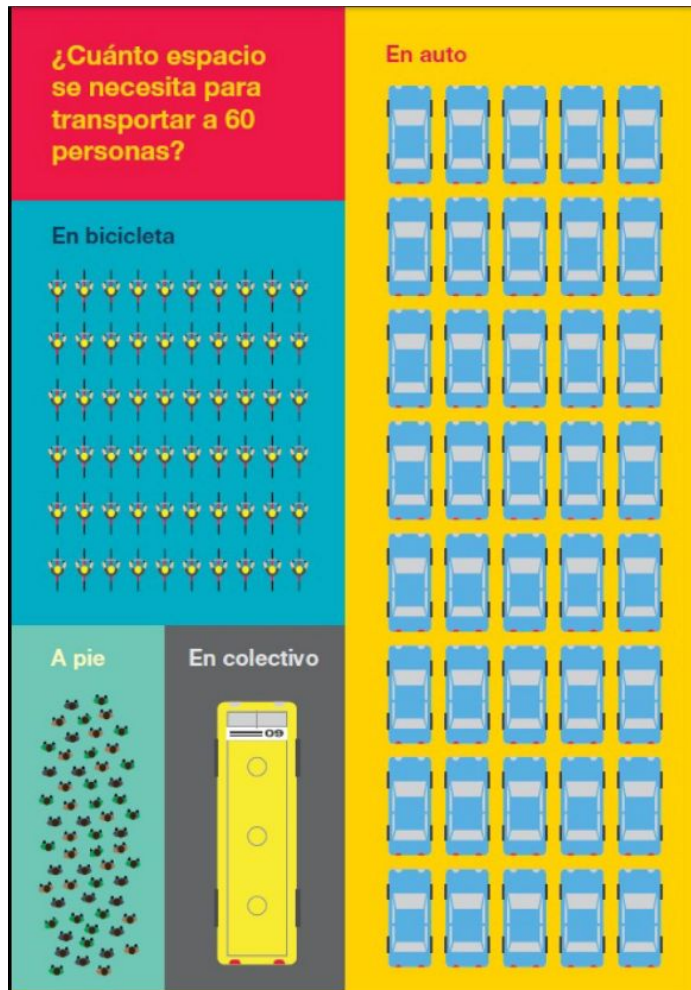


# Transporte

## Emisiones de CO2



# ¿POR QUE EL MAYOR USO DEL AUTO ES UN PROBLEMA?



Congestión

Accidentes

Contaminación

# Hábitos sustentables en el transporte



Reducir el uso del auto al máximo posible



Dentro del transporte público elegir dentro de lo posible trenes y subtes para movilizarse



Si la distancia es corta caminar, si es mediana (algunas decenas de cuadras) usar la bici



Si viajamos grandes distancias en auto optar por el car-pooling



Priorizar aquellas aplicaciones de viaje que son carbono neutro

**AGUA**



# Agua en Buenos Aires

- Agua potable en CABA
  - Río de la plata
  - Acuífero Puelche
- El agua de CABA es potable y es previamente tratada con procesos que son complejos y costosos
- La contaminación del agua genera riesgos a la salud humana y su tratamiento es costoso y consume mucha energía

# Hábitos sustentables en el agua

- 💧 Evitá arrojar elementos sólidos a los desagües (telas, pañales, algodones, envases plásticos, cartón).
- 💧 Cerrá todas las llaves de paso de los artefactos sanitarios y reparar las canillas que goteen
- 💧 Tomar duchas cortas. Darse duchas en vez de baños de inmersión (gastan 4 veces menos agua)
- 💧 Lavar el auto o la vereda utilizando baldes
- 💧 No tirar basura, aceites, pinturas o sustancias tóxicas en alcantarillas o playas.
- 💧 No tirar colillas de cigarrillo ni basura en el inodoro ni en la vía pública

# ALIMENTACIÓN



# Alimentación Consciente

- Argentina produce alimentos para 400 millones de personas (somos según el último censo 46 millones)
- En Argentina se desperdician 400 toneladas de alimentos (casi como tirar 1kg de comida por día por persona)
- Para hacer una hamburguesa se necesitan 2.400 litros de agua
- La industria alimenticia es responsable del 30% de las emisiones de gases de efecto invernadero



# Hábitos sustentables en nuestra alimentación



Tener nuestra propia huerta agroecológica



Consumir frutas y verduras de estación



Consumir alimentos agroecológicos de ferias de productores locales



Realizar compost



Evitar el desperdicio de alimentos armando un buen esquema de compras y evitando que se echen a perder los alimentos



Evitar la pérdida de alimentos, (utilizar las hojas de las remolachas, las de la zanahoria, tallo del brócoli, etc.)

Por dudas o consultas  
podés contactarte a través de

[infocidadverde@buenosaires.gob.ar](mailto:infocidadverde@buenosaires.gob.ar)

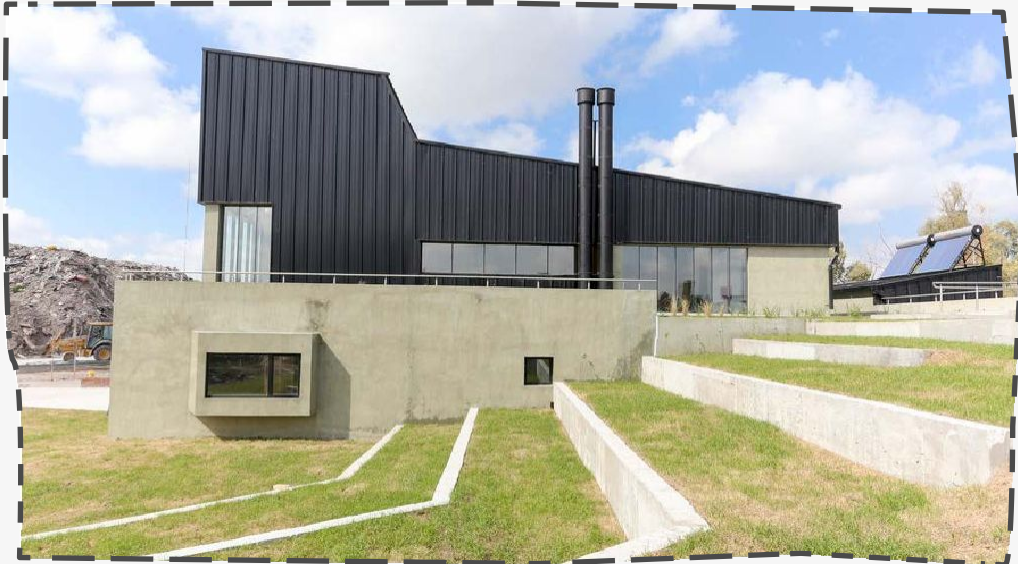
**¡MUCHAS GRACIAS!**

Buenos Hábitos, Buenos  
Aires



# ¿Dónde va lo que separamos?

## CENTRO DE RECICLAJE DE LA CIUDAD





**Si vivís en departamento con encargado o sos una empresa, oficina o comercio con una gran generación de residuos reciclables,** podés entregárselos a los recuperadores urbanos que pasan por tu cuadra. **Llamá o escribí por whatsapp al 147** para saber cuál es la cooperativa de tu barrio y programar la recolección.

**Si vivís en casa o departamento sin encargado o sos un pequeño comercio,** tenés los Contenedores Verdes, Campanas Verdes o Puntos Verdes (Martes a Viernes de 14 a 19 y Sábados de 10 a 18 hs.) para dejar tus reciclables por toda la Ciudad. **Chequeá en el mapa** dónde está el más cercano a tu domicilio.

